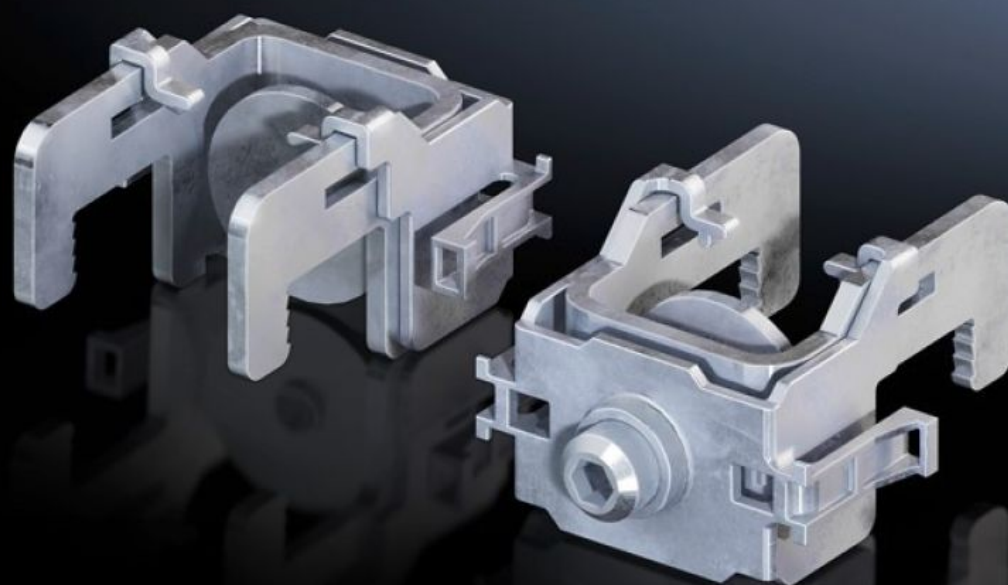


# Rittal – The System.

Faster – better – everywhere.



## SV 9677.480 Railklem

Staat: 25-5-2026 (Bron: [rittal.com/nl-nl](http://rittal.com/nl-nl))

ENCLOSURES

POWER DISTRIBUTION

CLIMATE CONTROL

IT INFRASTRUCTURE

SOFTWARE & SERVICES

FRIEDHELM LOH GROUP



# SV 9677.480 - Railklem voor NH-zekeringlastscheiderstroken/aansluitadapters

Voor een montage zonder boren van de componenten op railsystemen met 185 mm railhartafstand.

## Functies

Bestelnr.	SV 9677.480
Product omschrijving	Voor montage zonder boren van de componenten op railsystemen met 185 mm railhartafstand.
Materiaal	Plaatstaal
Oppervlak	Verzinkt
Voor bouwgruote	1 - 3 en aansluitadapter
Opmerking	Gebruik alleen mogelijk op railsysteem zonder aanrakingsbeveiliging (afdekprofiel, met sleuven)
Leveringseenheid	3 st.
Nettogewicht	0,3 kg
Brutogewicht	0,32 kg
PCF/VE (Cradle-to-Gate)	1,1 kg CO2 eq (Cat B)
Opmerking bij PCF-klasse	Categorie B: PCF-waarde (cradle-to-gate) bij benadering berekend op basis van het productgewicht en volgens eigen opgave
Douanetariefnummer	85369095
ETIM 9	EC000001
ECLASS 8.0	27141146
Product omschrijving	SV Railklem voor NH-zekeringlastscheiderstroken voor bouwgruote 1-3, plaatstaal, verzinkt