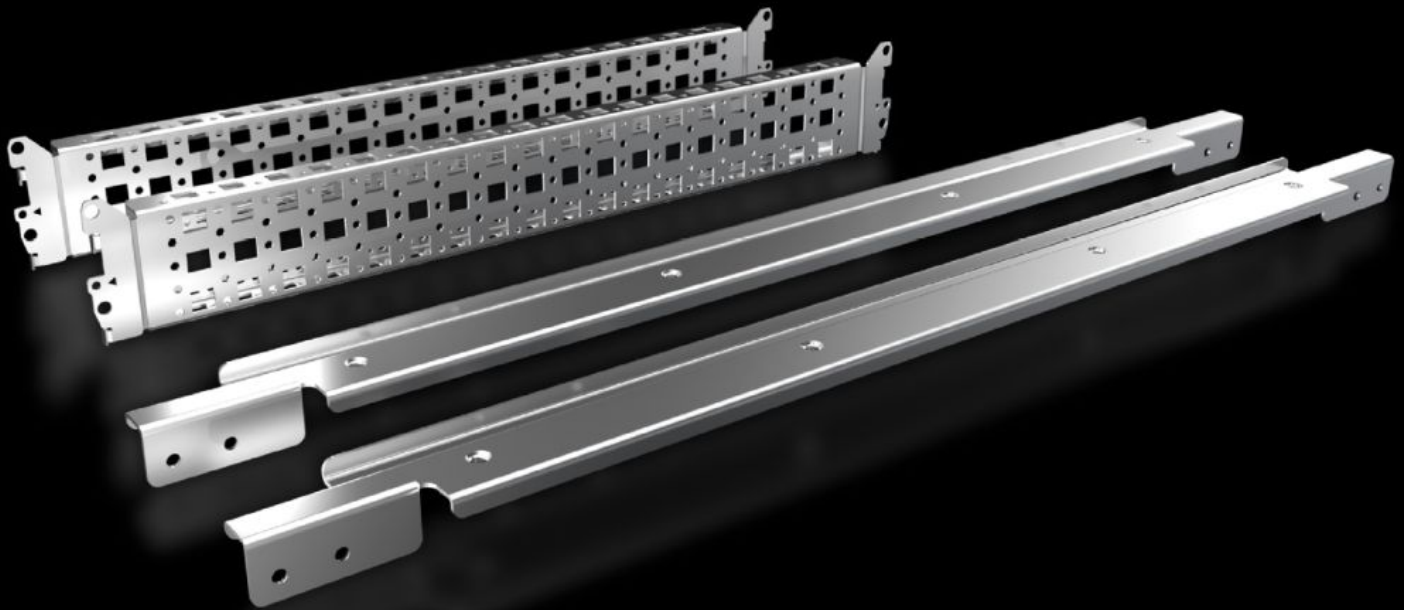
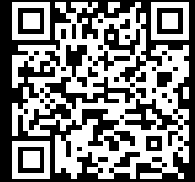


**Rittal – The System.**

Faster – better – everywhere.



# SV 9677.511

## Systembevestiging

Staat: 8-5-2026 (Bron: [rittal.com/nl-nl](http://rittal.com/nl-nl))

ENCLOSURES

POWER DISTRIBUTION

CLIMATE CONTROL

IT INFRASTRUCTURE

SOFTWARE & SERVICES

FRIEDHELM LOH GROUP



# SV 9677.511 - Systeembevestiging voor VX, TS

Voor de bevestiging van railsystemen met een hartafstand van 185 mm in kasten.

## Funcities

Bestelnr.	SV 9677.511
Product omschrijving	Voor de bevestiging van railsystemen met een hartafstand van 185 mm in de kast.
Materiaal	Plaatstaal
Oppervlak	Verzinkt
Levering	2 systeembevestigingen (links/rechts) 2 montagechassis Incl. bevestigingsmateriaal
Montage-instructie	Voor een variabele diepteverstelling van het railsysteem in de kast is bovendien het systeemchassis 23 x 64 mm voor VX (voor het binnenste montageniveau) vereist. De selectie vindt plaats op basis van de kastdiepte.
Geschikt voor breedte	600 mm
Leveringseenheid	1 st.
Nettogewicht	3,24 kg
Brutogewicht	3,44 kg
PCF/VE (Cradle-to-Gate)	13,1 kg CO2 eq (Cat B)
Opmerking bij PCF-klasse	Categorie B: PCF-waarde (cradle-to-gate) bij benadering berekend op basis van het productgewicht en volgens eigen opgave
Douanetariefnummer	83024900
ETIM 9	EC002270
ECLASS 8.0	27400613
Product omschrijving	SV Systeembevestiging VX25-600