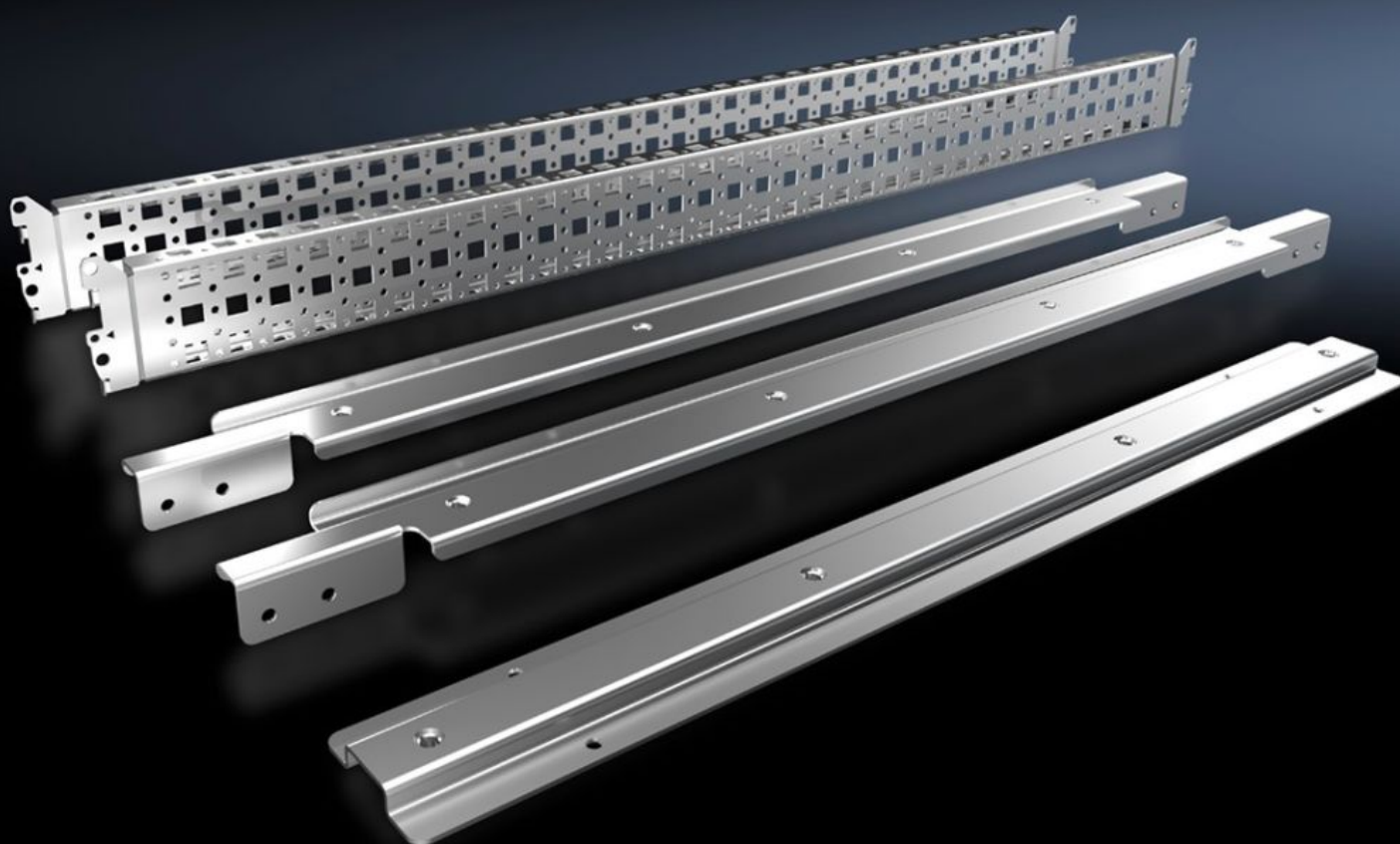


Rittal – The System.

Faster – better – everywhere.



SV 9677.531 Systeembevestiging

Staat: 19-4-2026 (Bron: rittal.com/nl-nl)

ENCLOSURES

POWER DISTRIBUTION

CLIMATE CONTROL

IT INFRASTRUCTURE

SOFTWARE & SERVICES

FRIEDHELM LOH GROUP



SV 9677.531 - Systeembevestiging voor VX, TS

Voor de bevestiging van railsystemen met een hartafstand van 185 mm in kasten.

Functies

Bestelnr.	SV 9677.531
Product omschrijving	Voor de bevestiging van railsystemen met een hartafstand van 185 mm in de kast.
Materiaal	Plaatstaal
Oppervlak	Verzinkt
Levering	2 systeembevestigingen (links/rechts) 2 montagechassis Incl. bevestigingsmateriaal Systeembevestiging (symmetrisch)
Montage-instructie	Voor een variabele diepteverstelling van het railsysteem in de kast is bovendien het systeemchassis 23 x 64 mm voor VX (voor het binnenste montageniveau) vereist. De selectie vindt plaats op basis van de kastdiepte.
Geschikt voor breedte	1.000 mm
Leveringseenheid	1 st.
Nettogewicht	4,9 kg
Brutogewicht	5,14 kg
PCF/VE (Cradle-to-Gate)	19,4 kg CO2 eq (Cat B)
Opmerking bij PCF-klasse	Categorie B: PCF-waarde (cradle-to-gate) bij benadering berekend op basis van het productgewicht en volgens eigen opgave
Douanetariefnummer	83024900
ETIM 9	EC002270
ECLASS 8.0	27400613
Product omschrijving	SV Systeembevestiging VX25-1000