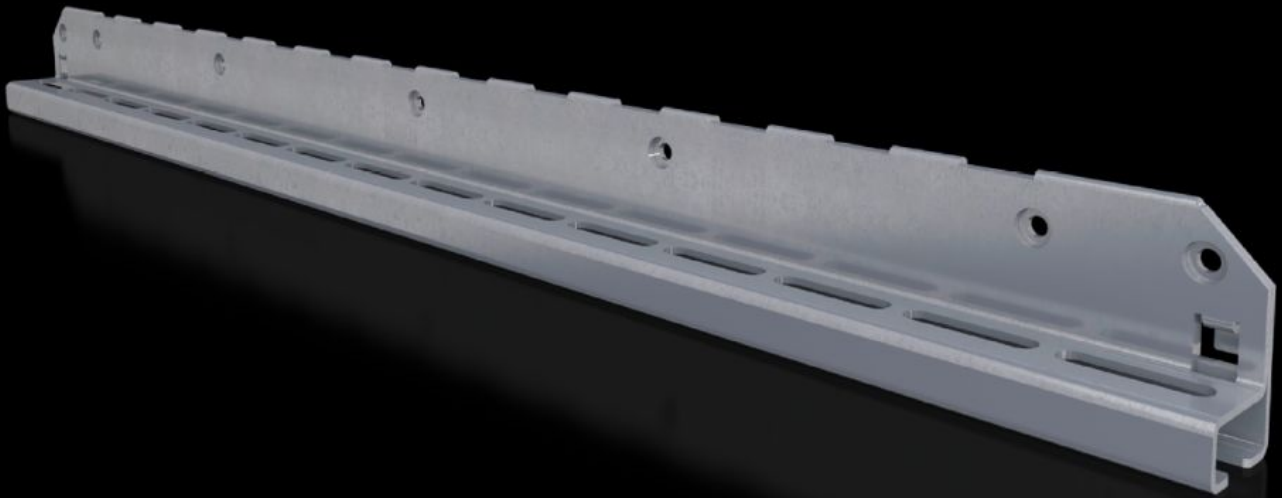


# Rittal – The System.

Faster – better – everywhere.



## SV 9683.328 Montagebeugel

Staat: 6-4-2026 (Bron: [rittal.com/nl-nl](http://rittal.com/nl-nl))

ENCLOSURES

POWER DISTRIBUTION

CLIMATE CONTROL

IT INFRASTRUCTURE

SOFTWARE & SERVICES

FRIEDHELM LOH GROUP



# SV 9683.328 - Montagebeugel voor vermogensschakelaar-montagerails

Voor bevestiging van de vermogensschakelaar-montagerail.

## Functies

Bestelnr.	SV 9683.328
Product omschrijving	Voor de bevestiging van de vermogensschakelaar-montagerail aan het kastprofiel of aan de functieruimte-zijwand.
Materiaal	Plaatstaal, 2,5 mm
Oppervlak	Verzinkt
Levering	Incl. bevestigingsmateriaal
Geschikt voor	Diepte: = 800 mm
Leveringseenheid	2 st.
Nettogewicht	4,7 kg
Brutogewicht	4,98 kg
PCF/VE (Cradle-to-Gate)	19 kg CO2 eq (Cat B)
Opmerking bij PCF-klasse	Categorie B: PCF-waarde (cradle-to-gate) bij benadering berekend op basis van het productgewicht en volgens eigen opgave
Douanetariefnummer	73182900
ETIM 9	EC002270
ECLASS 8.0	27400613
Product omschrijving	SV VX Montagebeugel tbv ACB, VX D=800

## Goedkeuringen

Verklaringen

Verklaring van conformiteit UK