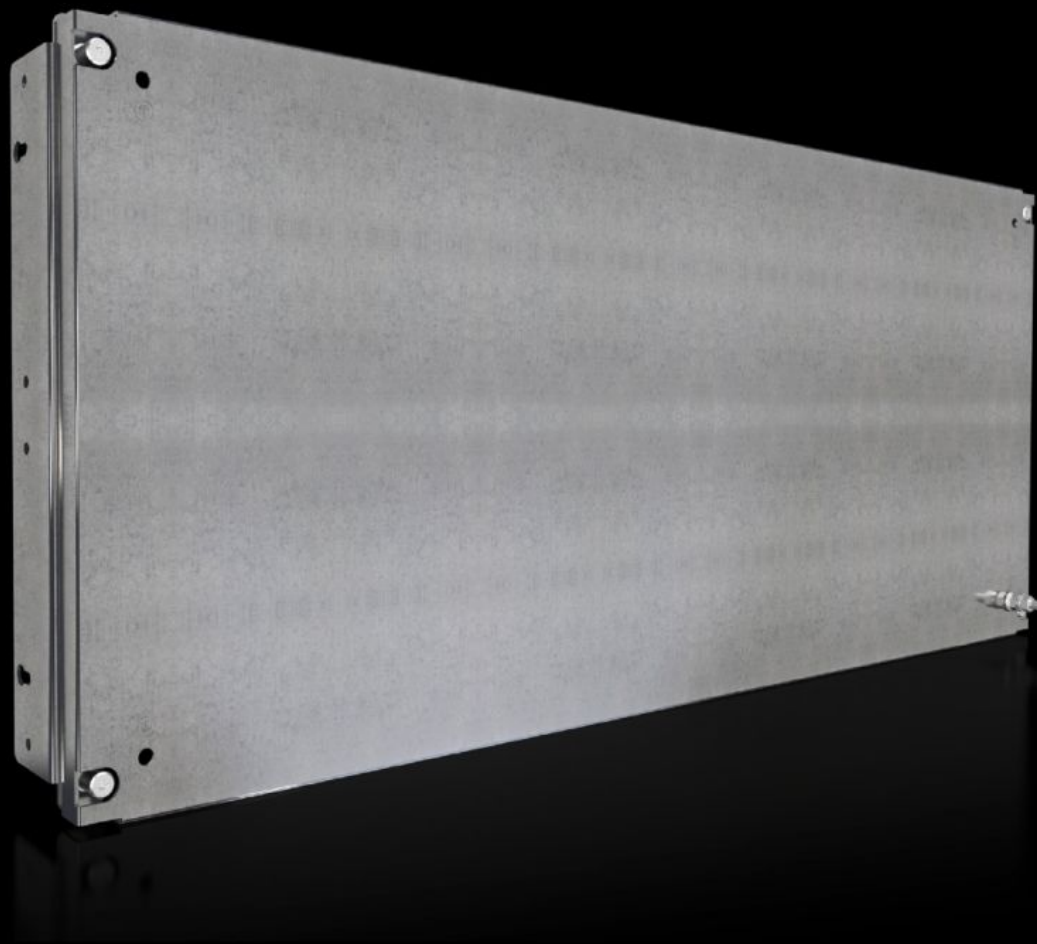


Rittal – The System.

Faster – better – everywhere.



SV 9683.604 Deelmontageplaat

Staat: 2-6-2026 (Bron: rittal.com/nl-nl)

ENCLOSURES

POWER DISTRIBUTION

CLIMATE CONTROL

IT INFRASTRUCTURE

SOFTWARE & SERVICES

FRIEDHELM LOH GROUP



SV 9683.604 - Deelmontageplaat voor zijwand functieruimte

Met en zonder doorvoer, voor directe bevestiging aan de functieruimte-zijwand.

Functies

| | |
|--------------------------|---|
| Bestelnr. | SV 9683.604 |
| Uitvoering | gesloten |
| Product omschrijving | Voor een directe bevestiging aan de functieruimte-zijwand voor interieurindeling. Universele interieuropbouw met schakelapparatuur en regeleenheden. Realisatie van extra montageniveaus. In combinatie met functieruimteverdelers en zijwand is een interieurindeling volgens Form 1 t/m 4 mogelijk. |
| Materiaal | Plaatstaal, 2 mm |
| Oppervlak | Verzinkt |
| Levering | Incl. bevestigingsbeugels en bevestigingsmateriaal |
| Voor functieruimtehoogte | 400 mm |
| Afmetingen | Breedte: 902 mm Hoogte: 393 mm |
| Geschikt voor | Breedte: = 1.000 mm |
| Leveringseenheid | 1 st. |
| Nettogewicht | 7,5 kg |
| Brutogewicht | 8 kg |
| PCF/VE (Cradle-to-Gate) | 30,5 kg CO2 eq (Cat B) |
| Opmerking bij PCF-klasse | Categorie B: PCF-waarde (cradle-to-gate) bij benadering berekend op basis van het productgewicht en volgens eigen opgave |
| Douanetariefnummer | 94039910 |
| ETIM 9 | EC000213 |
| ECLASS 8.0 | 27400613 |

Functies

Product omschrijving

SV VX Deelmontageplaat 1000/400mm

Goedkeuringen

Verklaringen

Verklaring van conformiteit UK