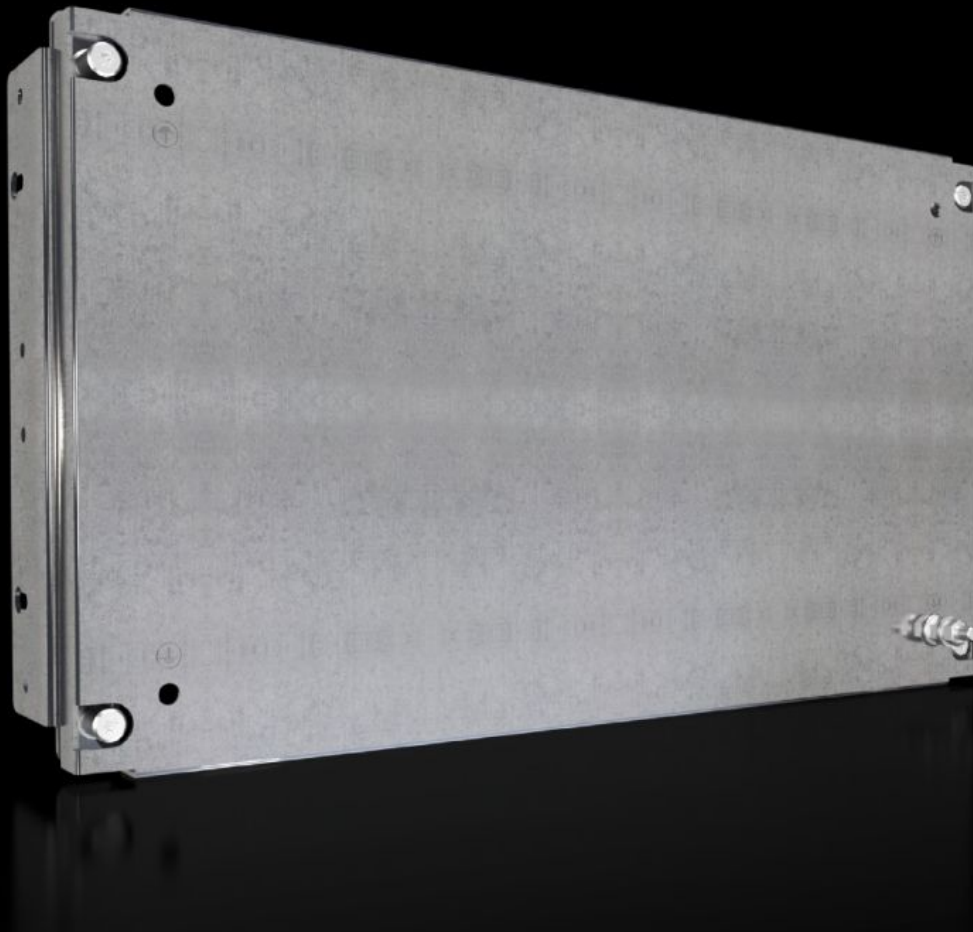


Rittal – The System.

Faster – better – everywhere.



SV 9683.663

Deelmontageplaat

Staat: 9-5-2026 (Bron: rittal.com/nl-nl)

ENCLOSURES

POWER DISTRIBUTION

CLIMATE CONTROL

IT INFRASTRUCTURE

SOFTWARE & SERVICES

FRIEDHELM LOH GROUP



SV 9683.663 - Deelmontageplaat voor zijwand functieruimte

Met en zonder doorvoer, voor directe bevestiging aan de functieruimte-zijwand.

Functies

Bestelnr.	SV 9683.663
Uitvoering	gesloten
Product omschrijving	Voor een directe bevestiging aan de functieruimte-zijwand voor interieurindeling. Universele interieuropbouw met schakelapparatuur en regeleenheden. Realisatie van extra montageniveaus. In combinatie met functieruimteverdelers en zijwand is een interieurindeling volgens Form 1 t/m 4 mogelijk.
Materiaal	Plaatstaal, 2 mm
Oppervlak	Verzinkt
Levering	Incl. bevestigingsbeugels en bevestigingsmateriaal
Voor functieruimtehoogte	300 mm
Afmetingen	Breedte: 502 mm Hoogte: 293 mm
Geschikt voor	Breedte: = 600 mm
Leveringseenheid	1 st.
Nettogewicht	2,82 kg
Brutogewicht	3,64 kg
PCF/VE (Cradle-to-Gate)	13,9 kg CO2 eq (Cat B)
Opmerking bij PCF-klasse	Categorie B: PCF-waarde (cradle-to-gate) bij benadering berekend op basis van het productgewicht en volgens eigen opgave
Douanetariefnummer	94039910
ETIM 9	EC000213
ECLASS 8.0	27400613

Functies

Product omschrijving

SV VX Deelmontageplaat 600/300mm

Goedkeuringen

Verklaringen

Verklaring van conformiteit UK