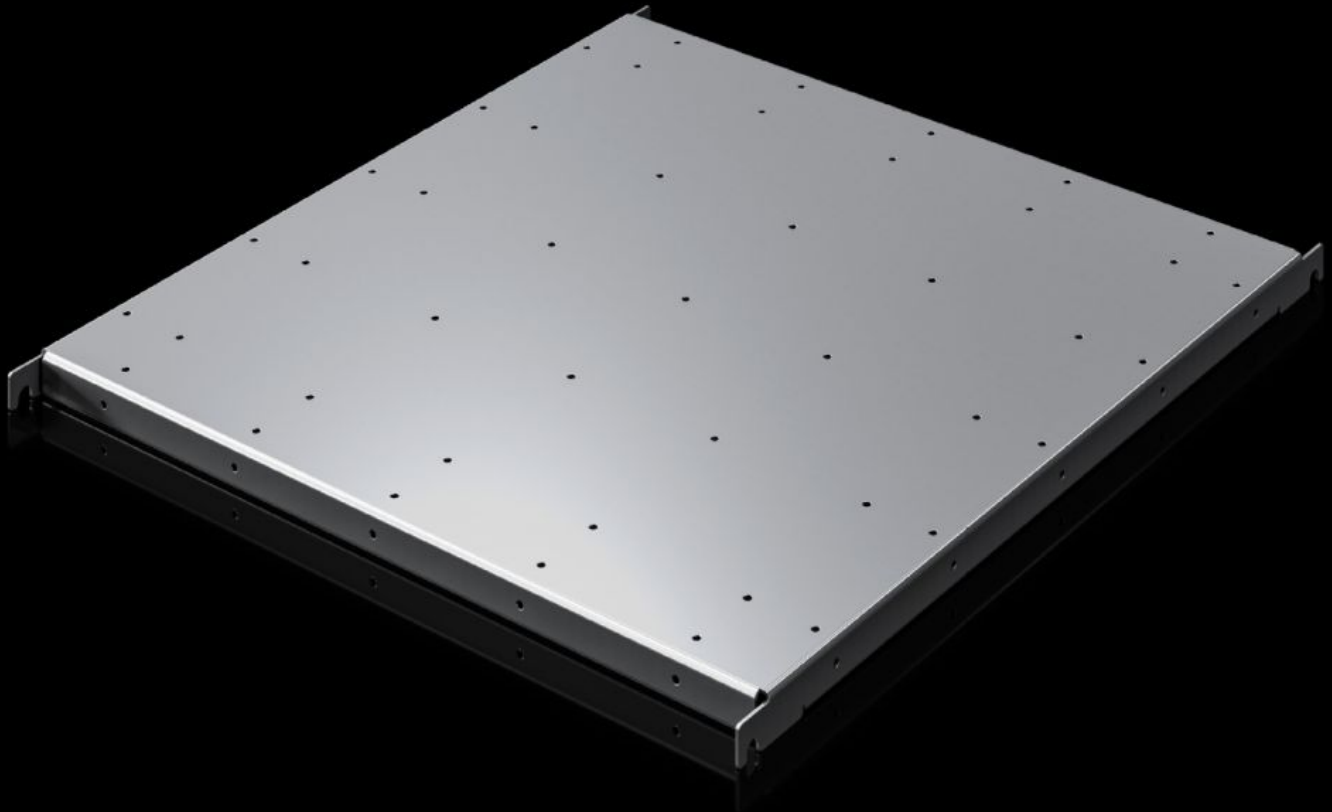
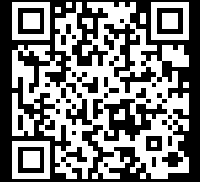


Rittal – The System.

Faster – better – everywhere.



SV 9692.021

Legbord, hoogbelastbaar

Staat: 30-4-2026 (Bron: rittal.com/nl-nl)

ENCLOSURES

POWER DISTRIBUTION

CLIMATE CONTROL

IT INFRASTRUCTURE

SOFTWARE & SERVICES

FRIEDHELM LOH GROUP



SV 9692.021 - Legbord, hoogbelastbaar VX ESS

Voor de opname van bijv. blokbatterijen.

Funcities

Bestelnr.	SV 9692.021
Materiaal	Plaatstaal, verzinkt
Levering	Incl. bevestigingsmateriaal
Load capacity static	200 kg 2.000 N
Montagevlak	Breedte: 509 mm Diepte: 714 mm
Geschikt voor	Breedte: 600 mm Diepte: 800 mm
Leveringseenheid	1 st.
Nettogewicht	9,1 kg
Brutogewicht	9,34 kg
PCF/VE (Cradle-to-Gate)	24,08 kg CO2 eq (Cat B)
Opmerking bij PCF-klasse	Categorie B: PCF-waarde (cradle-to-gate) bij benadering berekend op basis van het productgewicht en volgens eigen opgave
Douanetariefnummer	94039910
Product omschrijving	VX ESS-legbord, hoogbelastbaar, BD: 600x800 mm