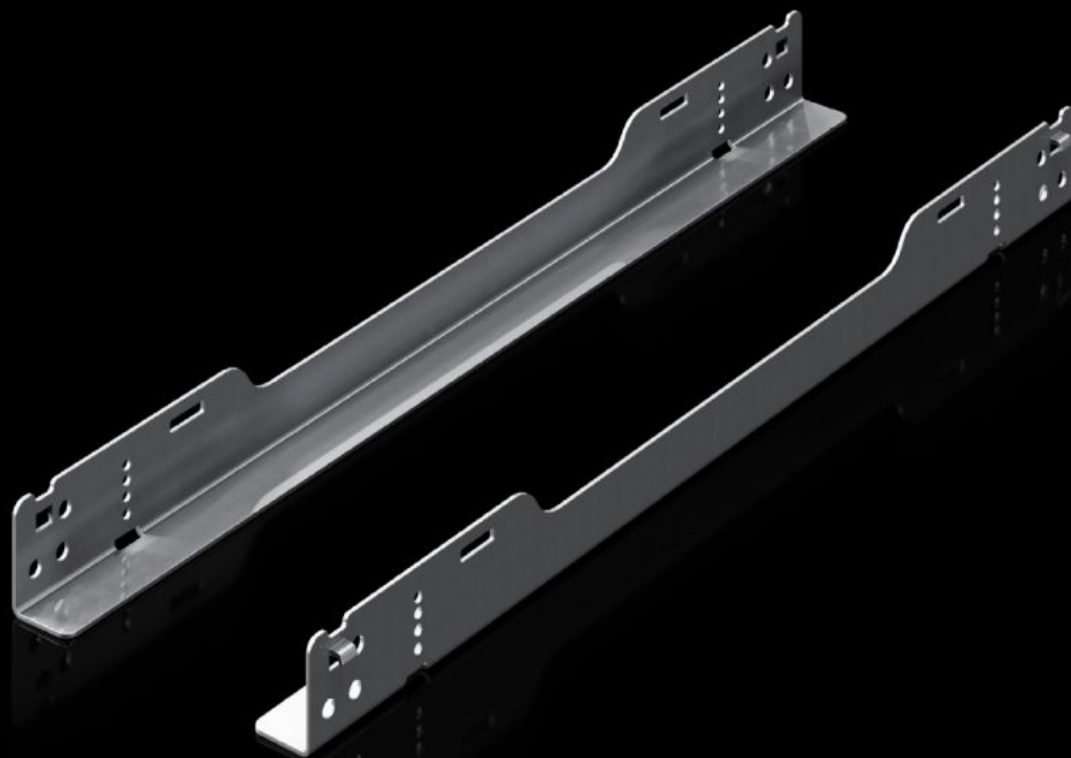


Rittal – The System.

Faster – better – everywhere.



SV 9692.051

Glijrail

Staat: 30-4-2026 (Bron: rittal.com/nl-nl)

ENCLOSURES

POWER DISTRIBUTION

CLIMATE CONTROL

IT INFRASTRUCTURE

SOFTWARE & SERVICES

FRIEDHELM LOH GROUP



SV 9692.051 - Glijrail VX ESS

Voor de opname van schuifladebatterijen.

Functies

Bestelnr.	SV 9692.051
Materiaal	Plaatstaal, 2 mm, verzinkt
Levering	Incl. gatenband Incl. bevestigingsmateriaal
Lengte	513,9 mm
Belastbaarheid (statisch)	120 kg 1.200 N
Geschikt voor	Behuizingstype: VX CS Toptec Diepte: 800 mm
Leveringseenheid	10 st.
Nettogewicht	5,3 kg
Brutogewicht	5,347 kg
PCF/VE (Cradle-to-Gate)	13,31 kg CO2 eq (Cat B)
Opmerking bij PCF-klasse	Categorie B: PCF-waarde (cradle-to-gate) bij benadering berekend op basis van het productgewicht en volgens eigen opgave
Douanetariefnummer	73269098
ETIM 9	EC002620
Product omschrijving	VX ESS-glijrail L: 513,9 mm, voor kast/behuizing D: 800 mm