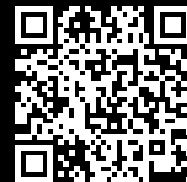


Rittal – The System.

Faster – better – everywhere.



HD 1311.600

Kompaktapparatskap HD, én dør

Stat: 06.05.2026 (Kilde: rittal.com/no-no)

ENCLOSURES

POWER DISTRIBUTION

CLIMATE CONTROL

IT INFRASTRUCTURE

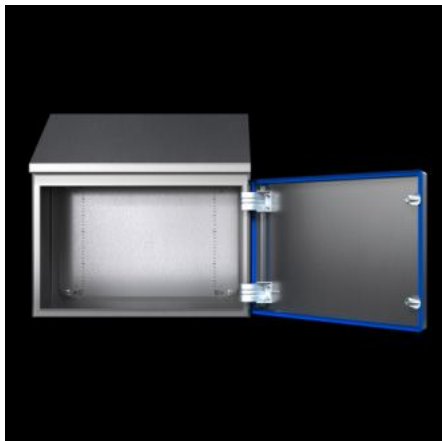
SOFTWARE & SERVICES

FRIEDHELM LOH GROUP



HD 1311.600 - Kompaktapparatskap HD, én dør

Kapslingsløsning tilpasset kravene til næringsmiddelindustrien. Takvinkel på 30°. Med den blå fargen kan pakningen tydelig skilles fra næringsmidler



Funksjoner

Art.nr	HD 1311.600
Utførelse	Hygienic Design-kapsling
Produktendring	Kompaktapparatskapet HD, éndørs får fra juni 2020 den nye montasjeplaten til kompaktapparatskapet AX.
Materiale	Skap og dør: Rustfritt stål 1.4301 (AISI 304) Montasjeplate: Ståplate Låsinnsetts HD: Rustfritt stål 1.4404 (AISI 316L) Pakning: Silikon, i samsvar med FDA-direktiv 21 CFR 177.2600
Overflate	Kapslinger og dør: Børstet, ruhet 400, ruhetsdybde < 0,8 µm Montasjeplate: forsinket Pakning: gjennomfarget blå (RAL 5010)
Leveringsomfang	Helt tett kapsling Dør med innstukket pakning Dørhengsling høyre, kan byttes til venstre Montasjeplate
Dimensjoner	Bredde: 610 mm Høyde foran: 650 mm Høyde bak: 821 mm Dybde: 300 mm

Funksjoner

Mål montasjeplate (B x H)	550 mm x 575 mm
Døråpningsvinkel	125°
IK-kode	IK08
Grunnmateriale	Rustfritt stål 1.4301 (AISI 304)
Kapslingsgrad IP iht. IEC 60 529	IP 66 IP X9
Protection category NEMA	NEMA 1 NEMA 3 NEMA 3X NEMA 4 NEMA 4X NEMA 12 NEMA 13
Typeklassifisering iht. UL 50E	Type 1 Type 3 Type 3X Type 4 Type 4X Type 12 Type 13
Pakkeenhet	1 stk.
Nettovekt	29 kg
Bruttovekt	31 kg
Tolltariffnummer	94032080
ETIM 9	EC000261
ETIM 8	EC000261
ECLASS 8.0	27180101
Produktbeskrivelse	HD Compact enclosure, WxHxD: 610x650(H1)x821(H2)x300 mm, stainless steel, 1.4301, with mounting plate, with hinged door and silicone seal

Godkjenninger

Godkjenninger	UL + C-UL (listed)
Forklaringer	Samsvarserklæring Samsvarserklæring UK PCF-declaration
