

# Rittal – The System.

Faster – better – everywhere.



## HD 1320.600

## Kompaktapparatskap HD, én dør

Stat: 23.06.2026 (Kilde: [rittal.com/no-no](http://rittal.com/no-no))

ENCLOSURES

POWER DISTRIBUTION

CLIMATE CONTROL

IT INFRASTRUCTURE

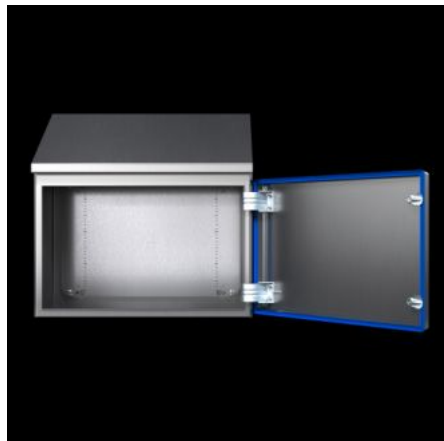
SOFTWARE & SERVICES

FRIEDHELM LOH GROUP



# HD 1320.600 - Kompaktapparatskap HD, én dør

Kapslingsløsning tilpasset kravene til næringsmiddelindustrien. Takvinkel på 30°. Med den blå fargen kan pakningen tydelig skilles fra næringsmidler



## Funksjoner

Art.nr	HD 1320.600
Utførelse	Hygienic Design-kapsling
Produktendring	Kompaktapparatskapet HD, éndørs får fra juni 2020 den nye montasjeplaten til kompaktapparatskapet AX.
Materiale	Skap og dør: Rustfritt stål 1.4301 (AISI 304) Montasjeplate: Ståplate Låsinnsetts HD: Rustfritt stål 1.4404 (AISI 316L) Pakning: Silikon, i samsvar med FDA-direktiv 21 CFR 177.2600
Overflate	Kapslinger og dør: Børstet, ruhet 400, ruhetsdybde < 0,8 µm Montasjeplate: forsinket Pakning: gjennomfarget blå (RAL 5010)
Leveringsomfang	Helt tett kapsling Dør med innstukket pakning Dørhengsling høyre, kan byttes til venstre Montasjeplate
Dimensjoner	Bredde: 610 mm Høyde foran: 430 mm Høyde bak: 601 mm Dybde: 300 mm

# Funksjoner

Mål montasjeplate (B x H)	550 mm x 355 mm
Døråpningsvinkel	125°
Antall låser	2
IK-kode	IK08
Grunnmateriale	Rustfritt stål 1.4301 (AISI 304)
Kapslingsgrad IP iht. IEC 60 529	IP 66 IP X9
Protection category NEMA	NEMA 1 NEMA 3 NEMA 3X NEMA 4 NEMA 4X NEMA 12 NEMA 13
Typeklassifisering iht. UL 50E	Type 1 Type 3 Type 3X Type 4 Type 4X Type 12 Type 13
Pakkeenhet	1 stk.
Nettovekt	22 kg
Bruttovekt	23 kg
PCF/VE (Cradle-to-Gate)	70,08
Tolltariffnummer	94032080
ETIM 9	EC000261
ETIM 8	EC000261
ECLASS 8.0	27180101
Produktbeskrivelse	HD Kompaktapparatskap, BHD: 610x430(H1)x601(H2)x300 mm, rustfritt stål 1.4301, med montasjeplate, med dørhengsling og pakning silikon

# Godkjenninger

---

Godkjenninger	UL + C-UL (listed)
Forklaringer	Samsvarserklæring Samsvarserklæring UK PCF-declaration

---