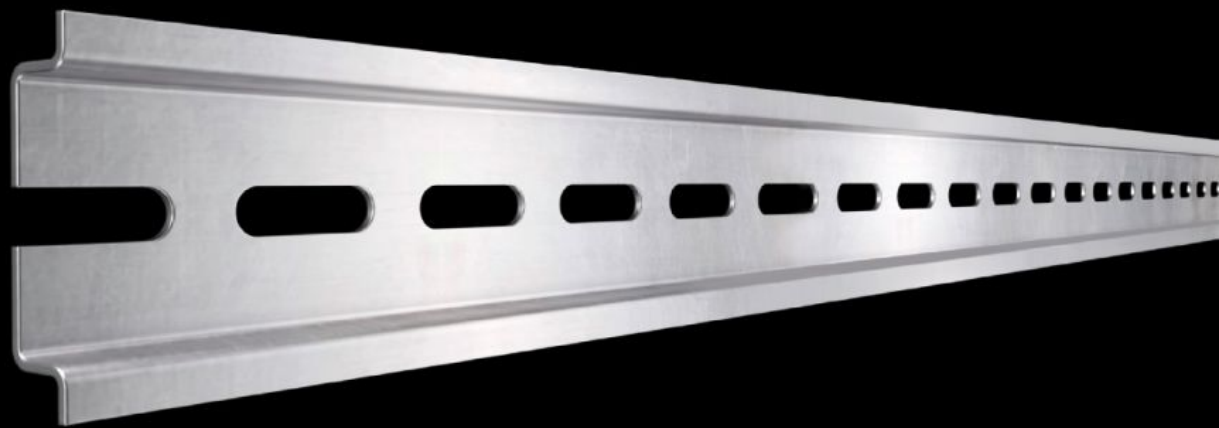


Rittal – The System.

Faster – better – everywhere.



SZ 2314.000

DIN-skinne TH 35/7,5

Stat: 07.07.2026 (Kilde: rittal.com/no-no)

ENCLOSURES

POWER DISTRIBUTION

CLIMATE CONTROL

IT INFRASTRUCTURE

SOFTWARE & SERVICES

FRIEDHELM LOH GROUP



SZ 2314.000 - DIN-skinne TH 35/7,5 iht. EN 60 715

Lengde tilpasset skapbredden.



Funksjoner

| | |
|--------------------------------|--|
| Art.nr | SZ 2314.000 |
| Utførelse | TH 35/7,5 |
| Produktbeskrivelse | Stålplate med 137 mm bæreribbe . |
| Materiale | Stålplate |
| Overflate | Forsinket |
| Lengde bæreskinne | 137 mm |
| Passer for | Kapslingstype: AX KX AE KL KL-HD Bredde: = 150 mm |
| Pakkeenhet | 10 stk. |
| Nettovekt | 0,41 kg |
| Bruttovekt | 0,436 kg |
| PCF/VE (Cradle-to-Gate) | 1,7 kg CO2 eq (Cat B) |
| Merknad som gjelder PCF-klasse | Kategori B: PCF-verdi (Cradle-to-Gate) omtrentlig beregnet på grunnlag av produktets vekt og selvdeklart |
| Tolltariffnummer | 73269098 |
| ETIM 9 | EC001285 |

Funksjoner

| | |
|--------------------|--|
| ETIM 8 | EC001285 |
| ECLASS 8.0 | 27189234 |
| Produktbeskrivelse | SZ DIN-skinne TH 35/7,5 iht. EN 60 715, for B: 150 mm, L: 137 mm |
