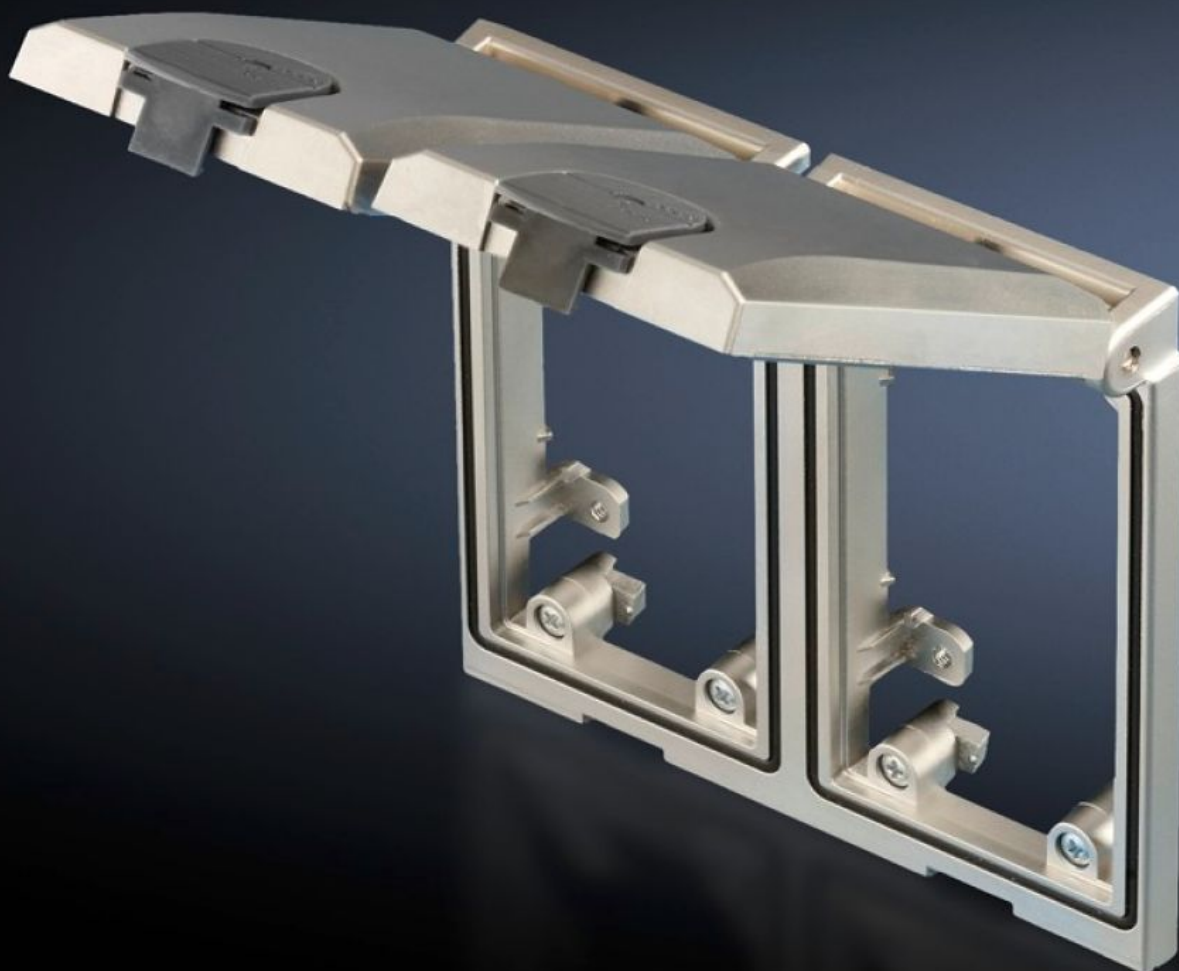


Rittal – The System.

Faster – better – everywhere.



SZ 2482.330

**Montasjeramme, modulær
grensesnittluke**

Stat: 06.04.2026 (Kilde: rittal.com/no-no)

ENCLOSURES

POWER DISTRIBUTION

CLIMATE CONTROL

IT INFRASTRUCTURE

SOFTWARE & SERVICES

FRIEDHELM LOH GROUP



SZ 2482.330 - Montasjeramme, modulær grensesnittluke

Kan brukes universelt, for hurtig adgang til grensesnitt og stikkontakter, den aktuelle kapslingen forblir lukket.

Funksjoner

Art.nr	SZ 2482.330
Utførelse	Montasjeramme dobbel, med metallklaff
Produktbeskrivelse	Kan brukes universelt over alt hvor hurtig adgang til grensesnitt og stikkontakter er nødvendig. Den aktuelle kapslingen forblir lukket, og dermed beskyttet mot påvirkninger utenfra og uønsket adgang.
Virkemåte	Montasjerammen har et deksel som hektes fast i flere trinn ved åpningsvinkler fra 90 til 180° En hurtiglås sørger for sikker tetting. Denne kan låses ved behov.
Materiale	Lås: Polykarbonat Montasjeramme og metallklaff: Støpt sink
Overflate	Montasjeramme og metallklaff: matt forniklet
Farge	Lås: RAL 7024 Skrueklemmer: gul (RAL 1016)
Montasjeutsparring	Utsparringsbredde: 117 mm Utsparringshøyde: 91 mm
Monteringsmuligheter	I småkapslinger og kompaktapparatskap som programmeringsgrensesnitt for styringer I IT- og industrifordelere som vedlikeholdstilgang for nettverk I PC-skap og pulsystemer for midlertidig tilkobling av tilleggsapparater I mobile industrielle arbeidsstasjoner for rask tilkobling til eksisterende nettverksstrukturer I kommandopanelsystemer for programmering og vedlikehold av integrerte komponenter
Dimensjoner	Bredde: 130 mm Høyde: 120 mm
Kapslingsgrad IP iht. IEC 60 529	IP 65 ved lukket luke og riktig montasje

Funksjoner

Pakkeenhet	1 stk.
Nettovekt	0,619 kg
Bruttovekt	0,627 kg
Tolltariffnummer	85369095
ETIM 9	EC002625
ETIM 8	EC002625
ECLASS 8.0	27189234
Produktbeskrivelse	SZ Grensesnittklaffer, modulær, montasjeramme dobbel, med metallklaff

Godkjenninger

Godkjenninger	C-UR UR + C-UR (recognized)
Forklaringer	Samsvarserklæring