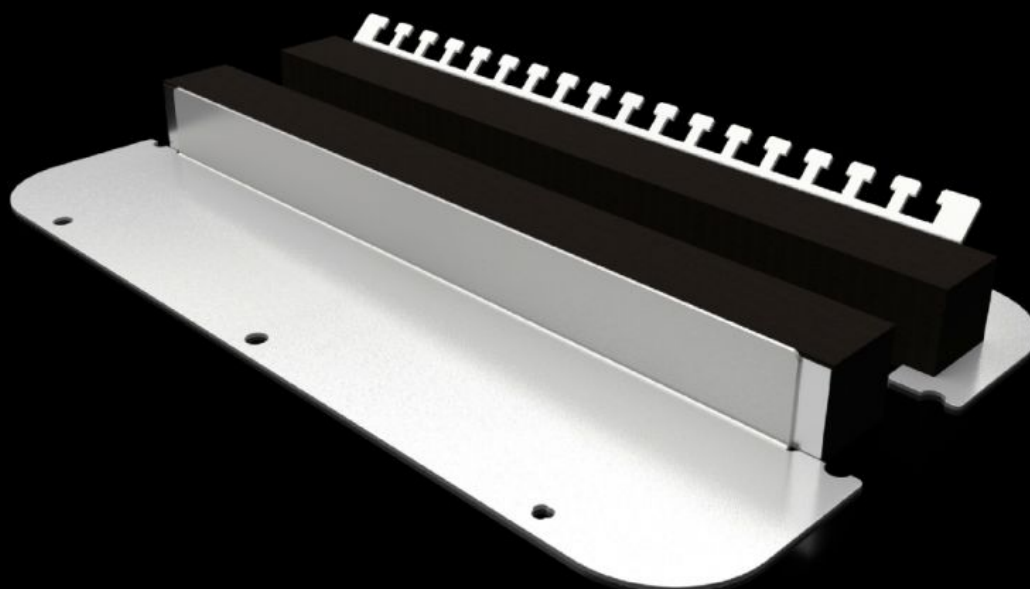


Rittal – The System.

Faster – better – everywhere.



SZ 2562.450

Todelt flensplate med elastisk klemprofil

Stat: 23.05.2026 (Kilde: rittal.com/no-no)

ENCLOSURES

POWER DISTRIBUTION

CLIMATE CONTROL

IT INFRASTRUCTURE

SOFTWARE & SERVICES

FRIEDHELM LOH GROUP



SZ 2562.450 - Todelt flensplate med elastisk klemprofil for AX

Delte flenseplater gir enkel montasje i kapsling med flere montasjealternativer. For enkel innføring av kabler, med eller uten pluggforbindelse i kapslingen. De spesielle hullene i flenseplaten sikrer automatisk potensialutjevning ved fastskruing. Bolter, klemmer eller jordingskabler er ikke lenger nødvendig.

Funksjoner

Art.nr	SZ 2562.450
Utførelse	todelt
Materiale	Stålplate
Farge	RAL 7035
Leveringsomfang	Inkl. festemateriell
Henvisning	Tilordningen av flensplatestørrelsen finner du ved de aktuelle kapslingene Ved montering i skapbredde >760 mm kreves 2 VE
Dimensjoner	Bredde: 339 mm Dybde: 149 mm
Passer for	Kapslingstype: AX
Pakker for best.nr.	1031000 1038000 1045000 1077000 1094000 1380000
Flensplate	Størrelse: 2
Pakkeenhet	1 stk.
Nettovekt	0,596 kg
Bruttovekt	0,796 kg
Tolltariffnummer	73269098

Funksjoner

ETIM 8	EC000211
ECLASS 8.0	27142421
Produktbeskrivelse	SZ todelt metallflensplate, for AX, med elastisk klemprofil, BxD: 339x149 mm, for flensplater str. 2
