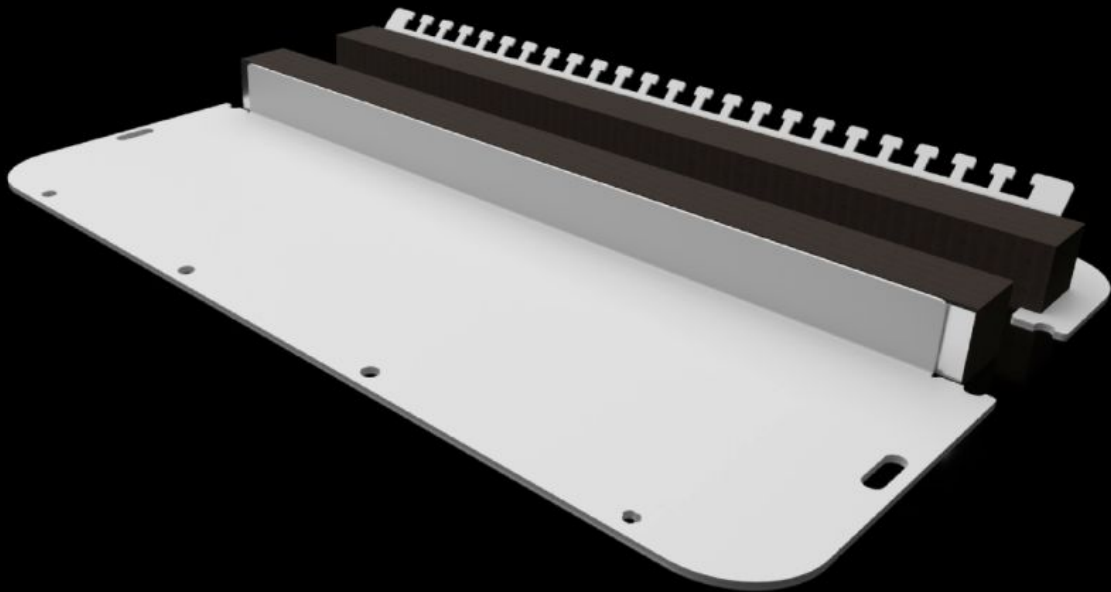


Rittal – The System.

Faster – better – everywhere.



SZ 2567.450

Todelt flensplate med elastisk klemprofil

Stat: 06.06.2026 (Kilde: [rittal.com/no-no](https://www.rittal.com/no-no))

ENCLOSURES

POWER DISTRIBUTION

CLIMATE CONTROL

IT INFRASTRUCTURE

SOFTWARE & SERVICES

FRIEDHELM LOH GROUP



SZ 2567.450 - Todelt flensplate med elastisk klemprofil for AX

Delte flenseplater gir enkel montasje i kapsling med flere montasjealternativer. For enkel innføring av kabler, med eller uten pluggforbindelse i kapslingen. De spesielle hullene i flenseplaten sikrer automatisk potensialutjevning ved fastskruing. Bolter, klemmer eller jordingskabler er ikke lenger nødvendig.

Funksjoner

Art.nr	SZ 2567.450
Utførelse	todelt
Materiale	Stålplate
Farge	RAL 7035
Leveringsomfang	Inkl. festemateriell
Henvisning	Tilordningen av flensplatestørrelsen finner du ved de aktuelle kapslingene Ved montering i skapbredde >760 mm kreves 2 VE
Dimensjoner	Bredde: 436 mm Dybde: 221 mm
Passer for	Kapslingstype: AX
Pakker for best.nr.	1260.000 1339.000 1360.000 1376.000 1059.000 1091.000 1116.000 1261.000
Flensplate	Størrelse: 7
Pakkeenhet	1 stk.
Nettovekt	1,4 kg
Bruttovekt	1,46 kg

Funksjoner

PCF/VE (Cradle-to-Gate)	5,6 kg CO2 eq (Cat B)
Merknad som gjelder PCF-klasse	Kategori B: PCF-verdi (Cradle-to-Gate) omtrentlig beregnet på grunnlag av produktets vekt og selvdeklart
Tolltariffnummer	73079100
ETIM 9	EC000211
ETIM 8	EC000211
ECLASS 8.0	27142421
Produktbeskrivelse	SZ todelt metallflensplate, for AX, med elastisk klemprofil, BxD: 436x221 mm, for flensplater str. 7