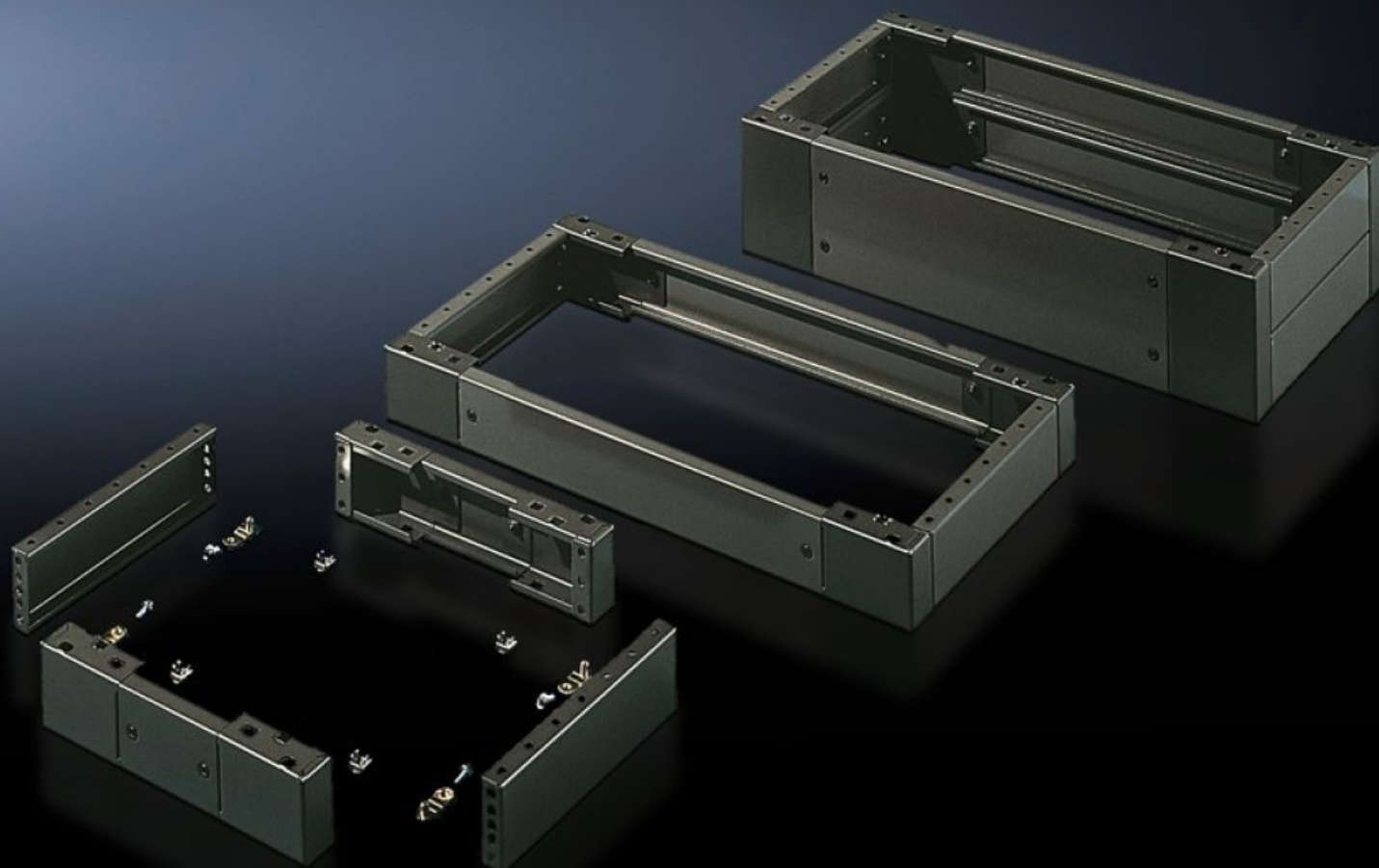


Rittal – The System.

Faster – better – everywhere.



SO 2801.200 Sokkel, komplett

Stat: 22.05.2026 (Kilde: rittal.com/no-no)

ENCLOSURES

POWER DISTRIBUTION

CLIMATE CONTROL

IT INFRASTRUCTURE

SOFTWARE & SERVICES

FRIEDHELM LOH GROUP



SO 2801.200 - Sokkel, komplett Stålplate, for AE, universalpulter TP

Paneler foran og bak med monterte hjørneprofiler og sidepaneler.

Funksjoner

Art.nr	SO 2801.200
Produktbeskrivelse	Paneler foran og bak med monterte hjørneprofiler og sidepaneler.
Materiale	Stålplate
Overflate	Lakkert
Farge	RAL 7022
Leveringsomfang	4 hjørneprofiler 2 paneler foran/bak 2 paneler, på sidene Inkl. festemateriell for montering på skapet 2 paneler foran/bak 2 paneler på sidene à 100 mm
Dimensjoner	Høyde: 100 mm Dybde: 279 mm
Passer for	Kapslingstype: AE Bredde: = 1.000 mm Dybde: = 300 mm
Pakkeenhet	1 stk.
Nettovekt	6,588 kg
Bruttovekt	6,935 kg
Tolltariffnummer	94039910
ETIM 9	EC000721
ETIM 8	EC000721
ECLASS 8.0	27182003

Funksjoner

Produktbeskrivelse

AE Sokkel, komplett, for AE, for BD: 1000x300 mm, H: 100 mm,
stålplate