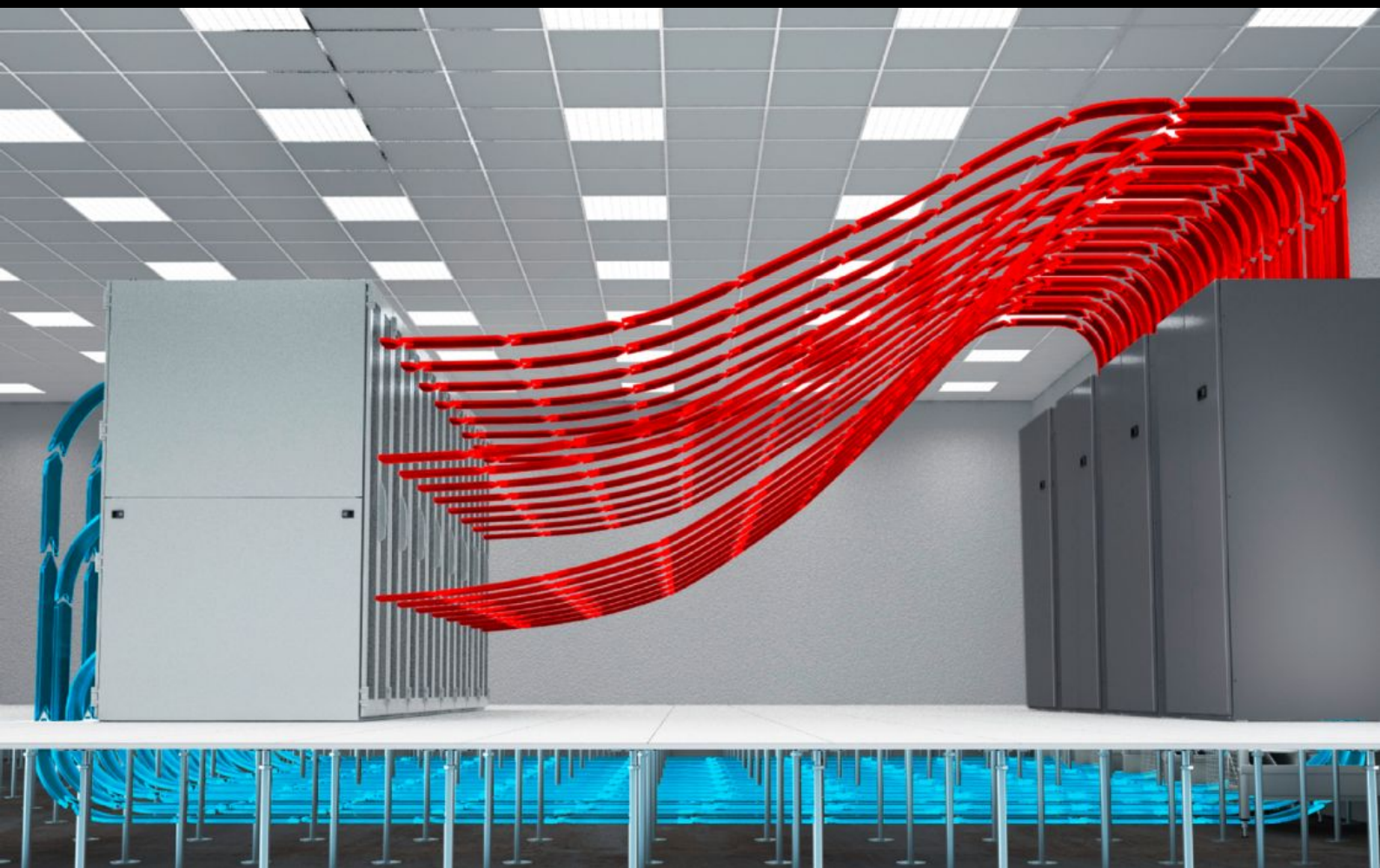


# Rittal – The System.

Faster – better – everywhere.



## SK 3300.599 IT-romkjøling

Stat: 08.12.2025 (Kilde: [rittal.com/no-no](http://rittal.com/no-no))

ENCLOSURES

POWER DISTRIBUTION

CLIMATE CONTROL

IT INFRASTRUCTURE

SOFTWARE & SERVICES

FRIEDHELM LOH GROUP



# SK 3300.599 - IT-romkjøling CRAH Units CW / CRAC Units DX

Pålitelig og energieffektiv romkjøling for datasentre med høyeste grad av presisjon og pålitelighet. Romkjøleanleggene CyberAir 3PRO CW, CyberAir 3PRO DX og CyberAir Mini CW fra Stulz-porteføljen.

## Funksjoner

---

Art.nr	SK 3300.599
Fordeler	<p>Høyeste sparepotensiale gjennom indirekte dynamisk frikjøling eller direkte frikjøling</p> <p>Lavt støyutslipp takket være optimalisert enhetsdesign og EC-ventilatorer</p> <p>Enorme energibesparelser ved bruk av EC-teknologi og størst mulige varmeveksler og filterflater</p> <p>Maksimal kjøleytelse med minimalt fotavtrykk</p> <p>Høyeffektiv luftstrøm (Airflow Efficiency Ratio)</p> <p>Tilgjengelig med integrert og ekstern ventilatorenhet (DX)</p> <p>5 kjølesystemer, 6 størrelser, forskjellige luftkanaler, forskjellige varmevekslere (DX)</p> <p>Kaldtvanns-klimaanlegg tilgjengelig med integrert og ekstern vifteenhet (CW)</p> <p>2 kjølesystemer (CW, CW2), 11 størrelser, forskjellige luftkanaler, forskjellige varmevekslere (CW)</p>

---

# Funksjoner

Utførelse	<p>"CyberAir Mini" er en energieffektiv og lydoptimalisert apparatserie for små til middels varmebelastninger. De moderne og vedlikeholdsvennlige enhetene krever lite plass og kan takket være deres kompakte dimensjoner enkelt monteres i eksisterende rom. Kjøleeffekt (kW): 9–35</p> <p>«CyberAir 3PRO CW» regulerer klimaet i datasenteret med høy grad av presisjon, pålitelighet og energieffektivitet. Takket være teknologiselskapet STULZ sin teknologi oppnås det høyeste sparepotensialet med maksimal pålitelighet på samme tid. CyberAir 3PRO CW kaldtvanns-klimaenhet er like fleksibel og skreddersydd som datasentre er forskjellige. Presisjonsklimaskapet er tilgjengelig i 11 størrelser med ulike ventilasjonskanaler. Kapasiteten til kaldtvanns-klimaanlegget er totalt (kW): 22–260</p> <p>"CyberAir 3PRO DX" er en logisk videreutvikling av den ekstremt suksessrike CyberAir 3-serien. Mer enn tre tiår med prosjekterfaring over hele verden er bygd inn i romklimaanlegget. For å oppnå maksimal kjølekapasitet med et minimum av fotavtrykk og dermed oppnå det høyeste besparelsespotensialet, kan omluftsklimaanleggene tilpasses mer enn noe annet klimaanlegg på markedet. Kjølemiddel: R410A (GWP: 2.088); R407C (GWP: 1.774); R134a (GWP: 1.430). Kjøleeffekt (kW): 22–150</p>
Henvisning	CW- eller DX-romkjøleanleggene designes og tilbys på prosjektspesifikk basis
Pakkeenhet	1 stk.
Tolltariffnummer	84186900
EAN	4028177963948
ETIM 9	EC002515