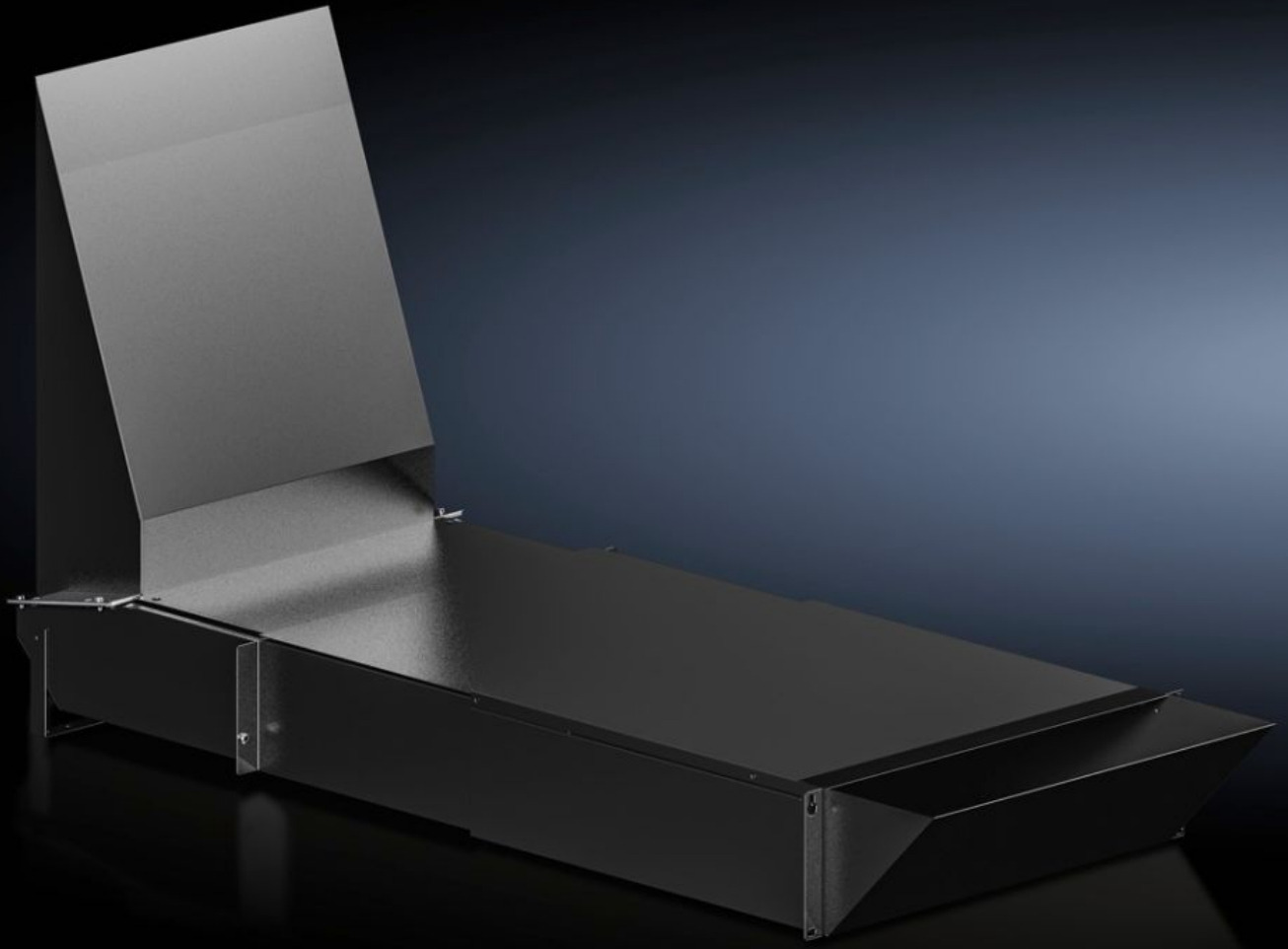


Rittal – The System.

Faster – better – everywhere.



SK 3312.820

Luftkanal

Stat: 13.04.2026 (Kilde: [rittal.com/no-no](https://www.rittal.com/no-no))

ENCLOSURES

POWER DISTRIBUTION

CLIMATE CONTROL

IT INFRASTRUCTURE

SOFTWARE & SERVICES

FRIEDHELM LOH GROUP



SK 3312.820 - Luftkanal for kjøleaggregat for veggmontering Blue e+ IT

For kaldlufttilførselen foran 19"-nivået i kombinasjon med kjøleaggregat for veggmontering Blue e+ IT.



Funksjoner

Art.nr	SK 3312.820
Produktbeskrivelse	For kaldlufttilførselen foran 19"-nivået i kombinasjon med kjøleaggregat for veggmontering Blue e+ IT.
Fordeler	En luftkanal for forskjellige skapdybder
Materiale	stålplate, lakkert
Farge	RAL 9005
Leveringsomfang	Inkl. festemateriell
Monteringsmuligheter	Montasje i de nederste 3 HE av 19"-nivået
Dimensjoner	Bredde: 482,6 mm Høyde: 3 HE
Passer for	Dybde: = 800 mm = 1.000 mm = 1.200 mm
Pakkeenhet	1 stk.
Nettovekt	16,15 kg
Bruttovekt	17 kg
Tolltariffnummer	39269097
ETIM 9	EC011444

Funksjoner

ETIM 8	EC011444
ECLASS 8.0	22410601
Produktbeskrivelse	SK IT air duct for Blue e+ wall cooling unit 3312.810, For usage in combination with Blue e+ wall cooling unit 3312.810, Installation in 19" frame
