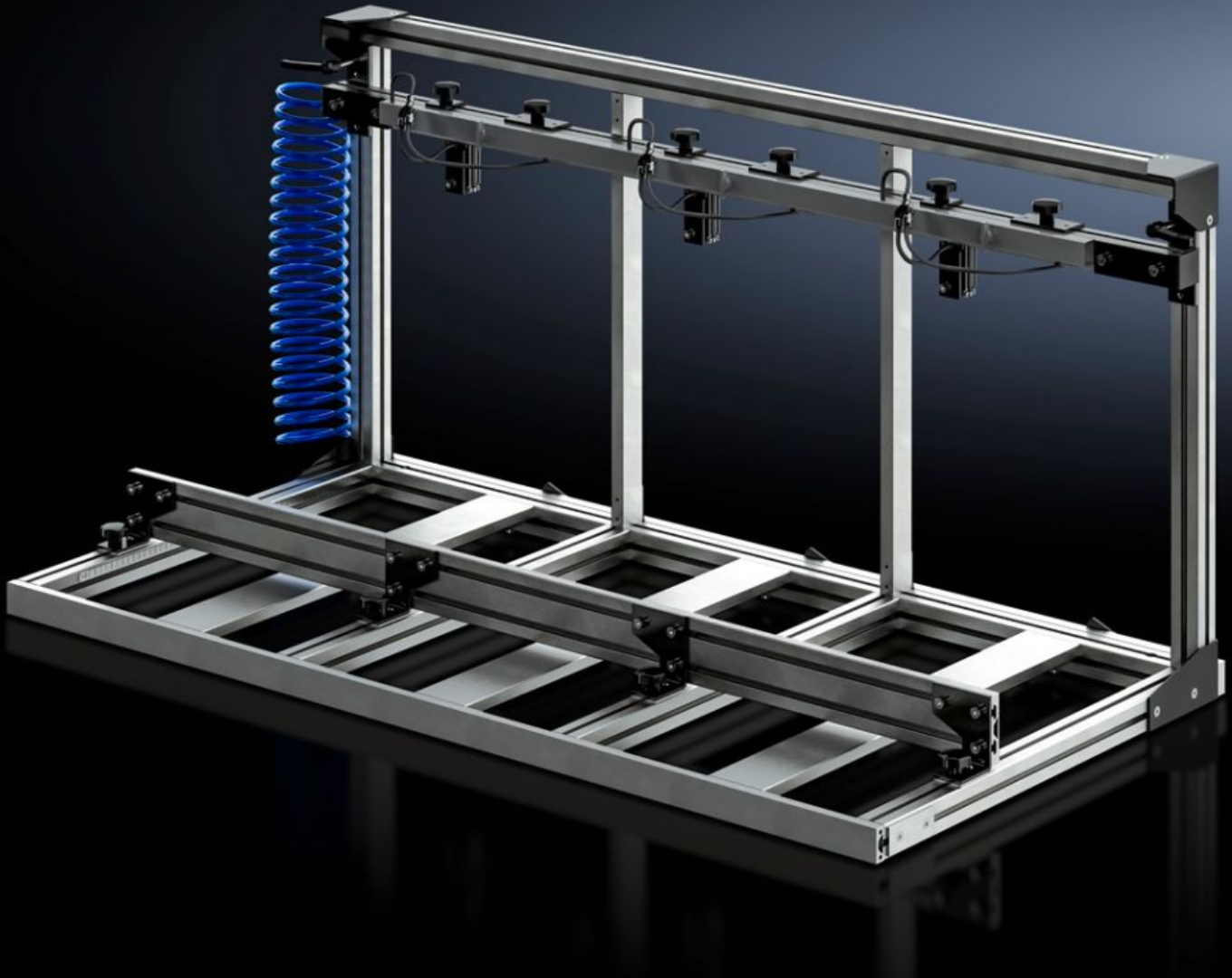


Rittal – The System.

Faster – better – everywhere.



AS 4050.060 Strammeramme

Stat: 25.06.2026 (Kilde: rittal.com/no-no)

ENCLOSURES

POWER DISTRIBUTION

CLIMATE CONTROL

IT INFRASTRUCTURE

SOFTWARE & SERVICES

FRIEDHELM LOH GROUP



AS 4050.060 - Strammeramme

Parallellbearbeidelse av kapslinger i kube-bearbeidingsområdet i Perforex bearbeidingscenter BC Perforex Milling Terminal MT, for mindre omstillingstid og økt produktivitet.

Funksjoner

Art.nr	AS 4050.060
Utførelse	Pneumatisk fastspenningsinnretning
Produktbeskrivelse	Muliggjør parallell kubusbearbeidning av kapslinger med Perforex bearbeidingscenter BC og Perforex Milling Terminal MT.
Possible number of terminal Boxes for parallel processing	3
Henvisning	Bruk av strammerammen (best.nr. 4050.080) ved bearbeidingsmaskin BC (best.nr. 4050.230) er kun mulig med varianten med to dører.
Pakker for best.nr.	4050.101 4055.910 4055.911
Suitable for	Perforex BC 1001 HS Perforex MT 1101 Perforex MT 1101 S
Mål for spennbare kapslinger maks.	Bredde: 200 mm Høyde: 300 mm Dybde: 300 mm
Mål for spennbare kapslinger min.	Bredde: 85 mm Høyde: 70 mm Dybde: 70 mm
Pakkeenhet	1 stk.
Nettovekt	25 kg
Bruttovekt	25 kg
Tolltariffnummer	84669360
ETIM 9	EC003010

Funksjoner

ETIM 8	EC003010
ECLASS 8.0	36609190
Produktbeskrivelse	AS Multiple fastening, BC 1001, Clamping frame for several small enclosures, - 3 clamping positions in the frame, - Pneumatic clamping device, - Min. enclosure dimensions (W x H x D): 85 x 70 x 70 mm
