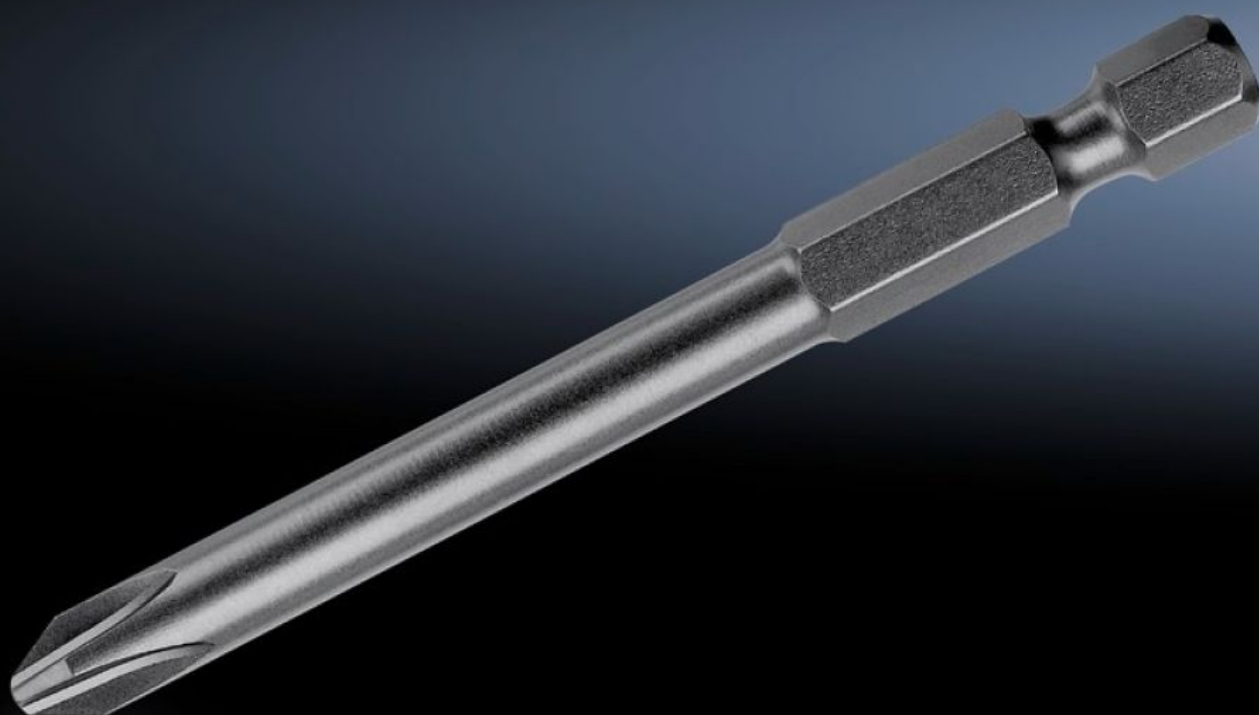


Rittal – The System.

Faster – better – everywhere.



AS 4053.021

**Industri bit for batteridrevet
skrutrekker**

Stat: 11.05.2026 (Kilde: rittal.com/no-no)

ENCLOSURES

POWER DISTRIBUTION

CLIMATE CONTROL

IT INFRASTRUCTURE

SOFTWARE & SERVICES

FRIEDHELM LOH GROUP



AS 4053.021 - Industri bit for batteridrevet skrutrekker med langt skaft

Presist produserte bits med langt skaft for industrielt bruk.

Funksjoner

Art.nr	AS 4053.021
Utførelse	for Phillips-krysspor
Produktbeskrivelse	Presist produserte bits med langt skaft for industrielt bruk.
Fordeler	Høyeste hardhet og dreiemomentverdier
Tekniske data	Verktøytilpasning E 6,3 (1/4")
Materiale	Høykvalitets spesial-verktøystål
Blad-Ø	6,3 mm
Drev	PH 1
Lengde	73 mm
Pakkeenhet	3 stk.
Nettovekt	0,03 kg
Bruttovekt	0,037 kg
Tolltariffnummer	82079030
ETIM 9	EC002118
ETIM 8	EC003864
ECLASS 8.0	21044204
Produktbeskrivelse	Industrial bit for cordless screwdrivers with long shaft