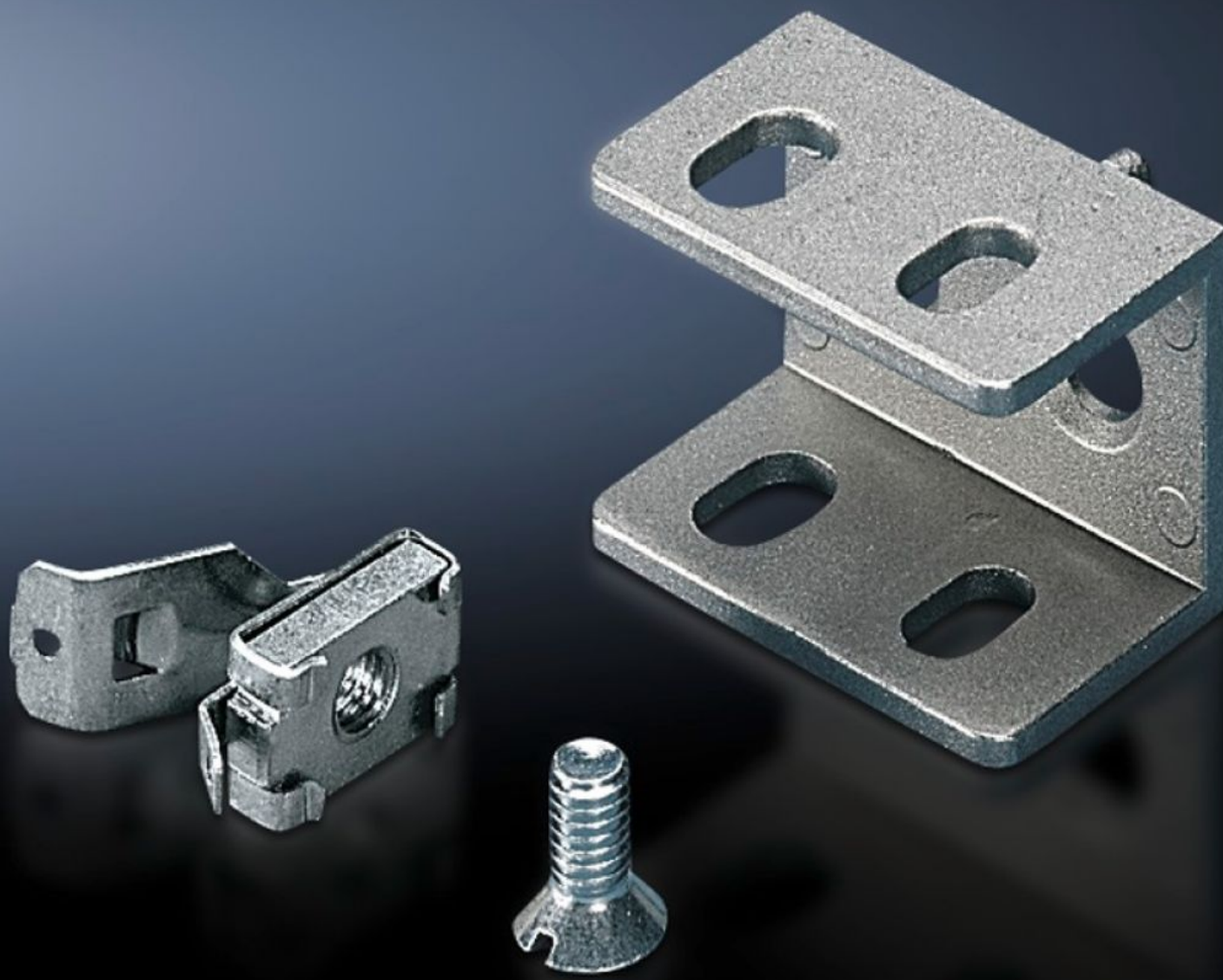


Rittal – The System.

Faster – better – everywhere.



SZ 4182.000

Montasje-holdestykke PS

Stat: 17.04.2026 (Kilde: rittal.com/no-no)

ENCLOSURES

POWER DISTRIBUTION

CLIMATE CONTROL

IT INFRASTRUCTURE

SOFTWARE & SERVICES

FRIEDHELM LOH GROUP



SZ 4182.000 - Montasje-holdestykke PS for VX, TS, VX SE

For variabel montering på montasjeskinnen 23 x 23 mm.



Funksjoner

Art.nr	SZ 4182.000
Produktbeskrivelse	For variabel montering på montasjeskinnen 23 x 23 mm.
Materiale	Støpt sink
Leveringsomfang	1 sett = 1 feste-holdestykke, 1 skrue M6 x 12 mm, 1 burmutter M6
Monteringsmuligheter	Valgfritt i flukt med: Utside skap eller skapets lysåpning På den vertikale TS skapprofilen med festemutter 8800.808, eller med adapterskinne for VX-kompatibilitet, justert i høyden, med TS montasjeskinne 25 x 38 mm På den vertikale VX, VX SE skapprofilen med adapterskinne for VX-kompatibilitet På den horisontale VX, TS skapprofilen På den horisontale VX SE skapprofilen nede På den horisontale VX SE skapprofilen oppe, i dybden På skap og skinner med rettinklet systemhulling 12,5x11 mm
Henvisning	Skyvemuttere (anbefaling: M6)
Passer for kapslingstype	VX TS VX SE
Pakkeenhet	24 stk.
Nettovekt	1,2 kg
Bruttovekt	1,509 kg

Funksjoner

Tolltariffnummer	73182900
ETIM 9	EC002625
ETIM 8	EC002625
ECLASS 8.0	27189234
Produktbeskrivelse	SZ Montasjevinkel, gir variable montasjemuligheter av montasjeskinnen 23x23 mm, på adapterskinne for PS-kompatibilitet