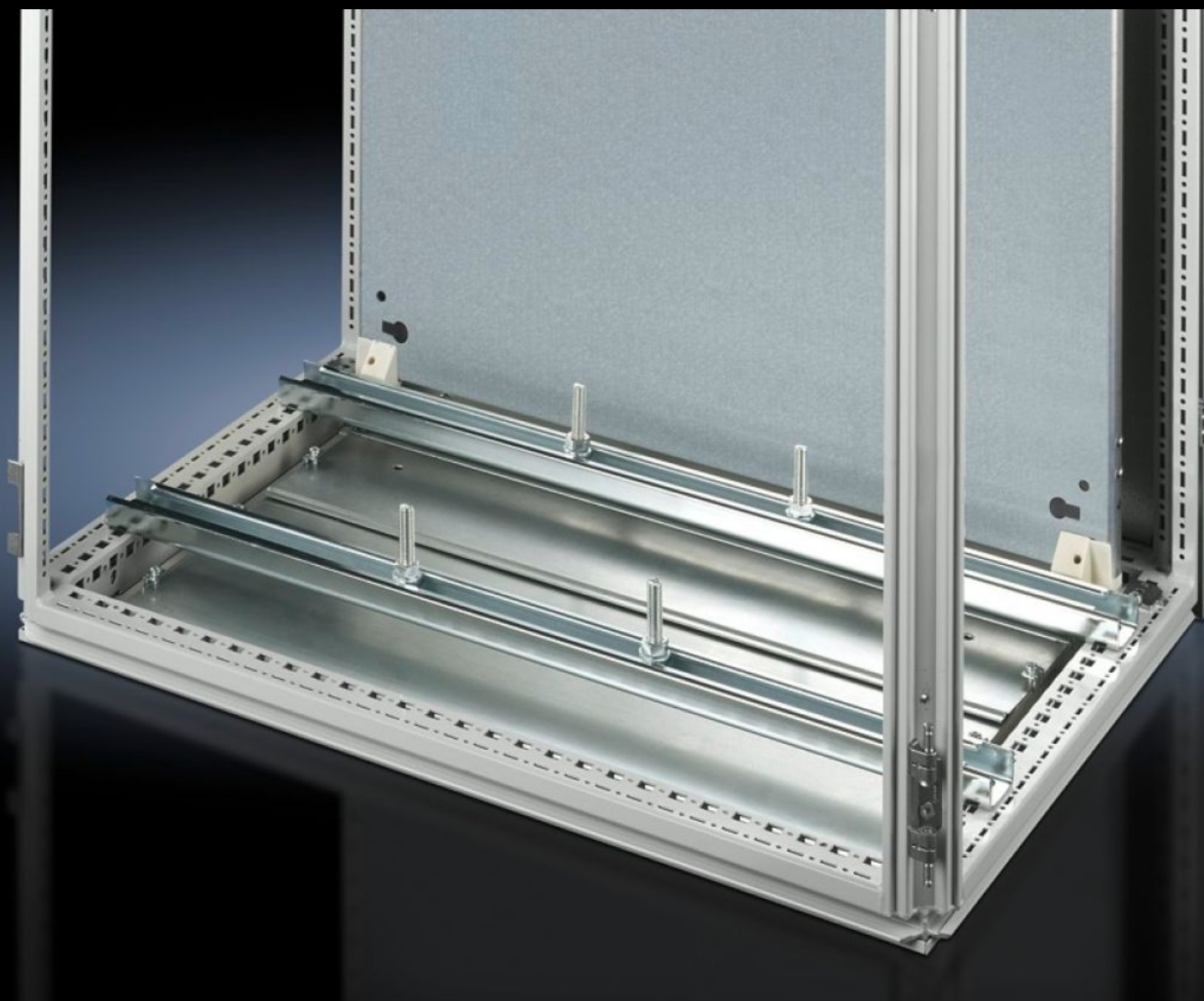


Rittal – The System.

Faster – better – everywhere.



SZ 4347.000 Systembæreskinner

Stat: 23.05.2026 (Kilde: rittal.com/no-no)

ENCLOSURES

POWER DISTRIBUTION

CLIMATE CONTROL

IT INFRASTRUCTURE

SOFTWARE & SERVICES

FRIEDHELM LOH GROUP



SZ 4347.000 - Systembæreskinner

For tunge komponenter som f.eks. transformatorer. T-hodeskrue og avlange hull i bæreskinnen gir mulighet for alle typer montering.



Funksjoner

Art.nr	SZ 4347.000
Produktbeskrivelse	For tunge komponenter som f.eks. transformatorer. T-hodeskrue og avlange hull i DIN skinnen gir mulighet for alle typer montering.
Materiale	Stålplate
Overflate	Forsinket
Leveringsomfang	2 systembæreskinner (45 x 25 mm) 4 hakehodeskruer M12 x 60 mm Festemateriell
Monteringsmuligheter	På den vertikale TS skappprofilen med festemutter 8800.808, eller med adapterskinne for VX-kompatibilitet, justert i høyden, med TS montasjeskinne 25 x 38 mm På den horisontale VX SE-skappprofilen i bredden nede og oppe eller i dybden nede og oppe (uten montasjeplate) over festemutter 8800.808 På den horisontale TS skappprofilen: i bredde, i dybde (uten montasjeplate) På bunnutbyggingsskinne for TP
Passer for	Kapslingstype: TS Bredde: = 1.000 mm
Pakkeenhet	2 stk.
Nettovekt	4,64 kg

Funksjoner

Bruttovekt	4,839 kg
Tolltariffnummer	73269098
ETIM 9	EC000293
ETIM 8	EC001285
ECLASS 8.0	27189261
Produktbeskrivelse	SZ Systembæreskinner, for B: 1000 mm
