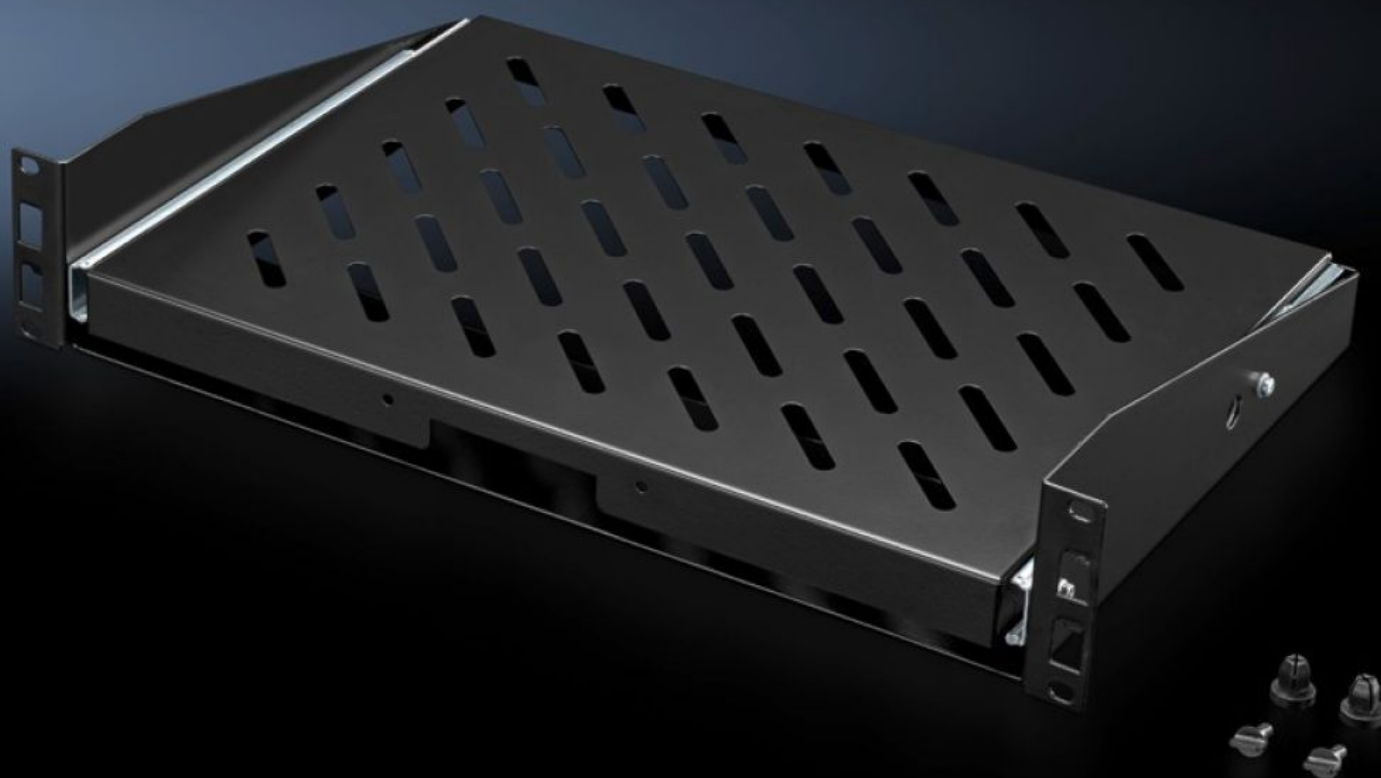


Rittal – The System.

Faster – better – everywhere.



DK 5501.635

Apparathyllie uttrekkbar, 2 HE

Stat: 06.05.2026 (Kilde: rittal.com/no-no)

ENCLOSURES

POWER DISTRIBUTION

CLIMATE CONTROL

IT INFRASTRUCTURE

SOFTWARE & SERVICES

FRIEDHELM LOH GROUP



DK 5501.635 - Apparathyllie uttrekkbar, 2 HE for 19" (482,6 mm)-montasjenivå

Dette komplettsettet inneholder de forhåndsmonterte variantene inkl. teleskopskinner, håndtaksfordypninger, festeflenser og sikringsstifter.



Funksjoner

Art.nr	DK 5501.635
Produktbeskrivelse	For enkel utbygging av veggkapslinger eller gulvkapslinger på framsiden med minimum ett 19"-montasjenivå. Dette komplettsettet inneholder de forhåndsmonterte variantene inkl. teleskopskinner, håndtaksfordypninger, festeflenser og sikringsstifter.
Fordeler	Enkel montering uten verktøy Fullt uttrekk Selvfestende
Materiale	Stålplate
Overflate	Lakkert
Farge	RAL 9005
Leveringsomfang	Apparathyllie, forhåndsmontert Inkl. festemateriell
Load capacity static	250 N
Flate	Bredde: 430 mm Dybde: 300 mm
Pakkeenhet	1 stk.
Nettvekt	3 kg

Funksjoner

Bruttovekt	3,74 kg
Tolltariffnummer	73269098
ETIM 9	EC002620
ECLASS 8.0	27189261
Produktbeskrivelse	DK Component shelf, for one 482.6 mm (19") mounting level, pull-out, 2 U, Pre-configured variant including telescopic slides,, moulded handle, flange and locking pins