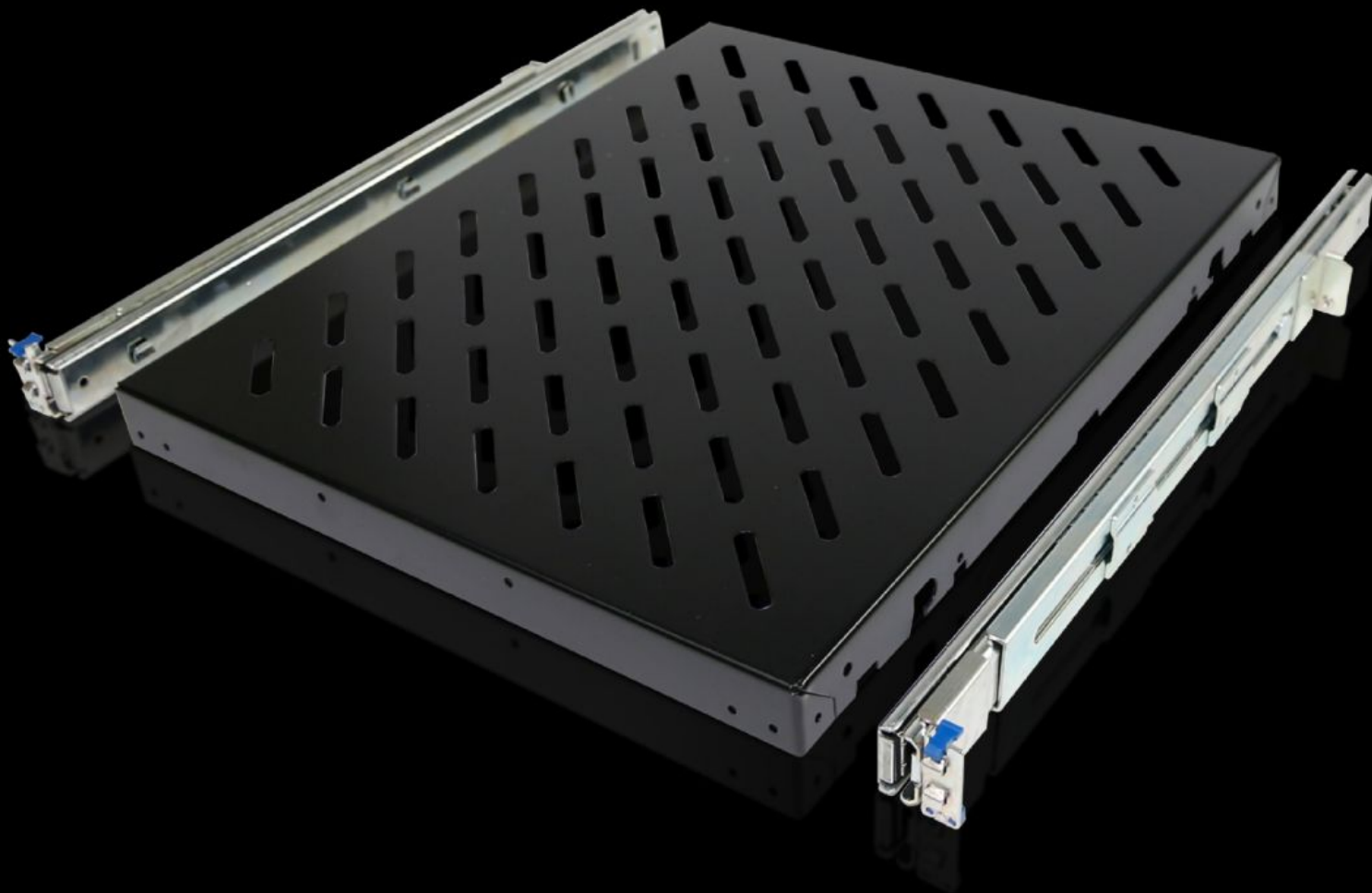


Rittal – The System.

Faster – better – everywhere.



DK 5501.675

Apparathyller, uttrekkbare

Stat: 08.05.2026 (Kilde: rittal.com/no-no)

ENCLOSURES

POWER DISTRIBUTION

CLIMATE CONTROL

IT INFRASTRUCTURE

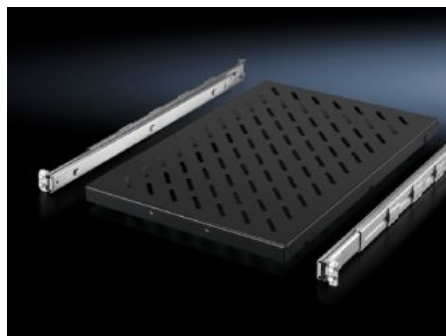
SOFTWARE & SERVICES

FRIEDHELM LOH GROUP



DK 5501.675 - Apparathyller, uttrekkbare for VX IT, TS IT, TE, TX CableNet

For montasje mellom to 19"-montasjenivåer.



Funksjoner

Art.nr	DK 5501.675
Produktbeskrivelse	For montering mellom to 19"-montasjenivåer, på 19"-profilskinner eller 19"-montasjeramme.
Fordeler	Én-manns montering fra framsiden av skapet, tidsbesparende og uten verktøy Selvfestende Fullt uttrekk
Anvendelsesområder	Dybdevariabel for tilpasning til individuelle nivåavstander
Materiale	Stålplate
Overflate	Bunn: lakkert Teleskopskinner/montasjesett: forsinket
Farge	RAL 9005
Leveringsomfang	Apparathyll, ventilert Teleskopskinne med montasjesett Inkl. festemateriell
Anvendelsesområder	Ved større nivåavstander er det nødvendig å redusere den forhåndsmonterte nivåavstanden, kan belastes med 50 kg.
Belastning	50 kg

Funksjoner

Dimensjoner	Bredde: 419 mm Dybde: 500 mm
Passer for	Kapslingstype: VX IT TS IT TE TX CableNet
Nivå-avstand	400 - 600 mm
Pakkeenhet	1 stk.
Nettovekt	5,9 kg
Bruttovekt	6,14 kg
PCF/VE (Cradle-to-Gate)	23,6 kg CO2 eq (Cat B)
Merknad som gjelder PCF-klasse	Kategori B: PCF-verdi (Cradle-to-Gate) omtrentlig beregnet på grunnlag av produktets vekt og selvdeklart
Tolltariffnummer	94039910
ETIM 9	EC002620
ECLASS 8.0	27189261
Produktbeskrivelse	DK Apparathyller, BHD: 419x1 HEx500 mm, 50 kg, nivå-avstand: 400-600 mm, uttrekkbart, RAL 9005