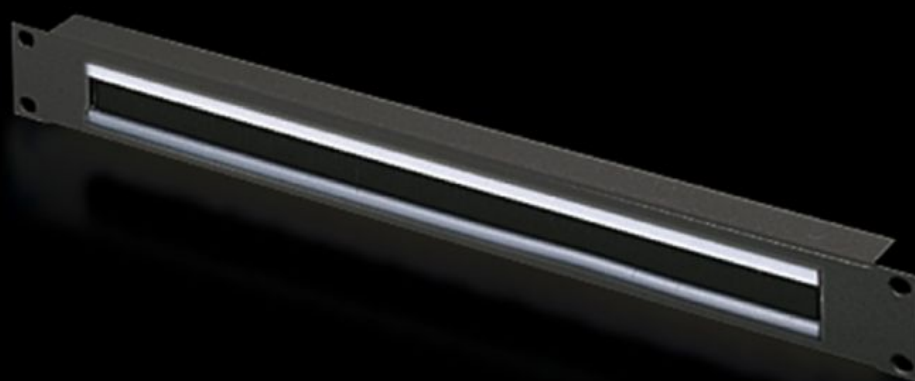


Rittal – The System.

Faster – better – everywhere.



DK 5502.255

Kabelgjennomføringspanel med børsteliste

Stat: 02.06.2026 (Kilde: rittal.com/no-no)

ENCLOSURES

POWER DISTRIBUTION

CLIMATE CONTROL

IT INFRASTRUCTURE

SOFTWARE & SERVICES

FRIEDHELM LOH GROUP



DK 5502.255 - Kabelgjennomføringspanel med børsteliste 19" (482,6 mm)

Med utskjæring og børsteliste for kabelføring.



Funksjoner

Art.nr	DK 5502.255
Produktbeskrivelse	For enkel kabelføring mellom to områder som er atskilt fra hverandre av 482,6 mm (19") montasjenivå, f.eks. mellom det fremre og bakre området til 19" montasjenivået.
Anvendelsesområder	For lukking av og samtidig kabelføring i monteringsområder i 1 HE, 482,6 mm (19") monteringsstandard
Materiale	Stålplate Børsteliste: Kunststoff, UL 94-HB
Overflate	Lakkert
Montasjeutsparring	Bredde:390 mm Høyde:20 mm
Dimensjoner	Bredde: 482,6 mm
Høydeenheter	1 HE
Pakkeenhet	1 stk.
Nettovekt	0,2 kg
Bruttovekt	0,486 kg
Tolltariffnummer	73269098
ETIM 9	EC000322

Funksjoner

ECLASS 8.0

27400604

Produktbeskrivelse

DK Kabelgjennomføringspanel, 1 HE, 482.6 mm (19"), BxH: 390x20 mm, med børstelist RAL 9005