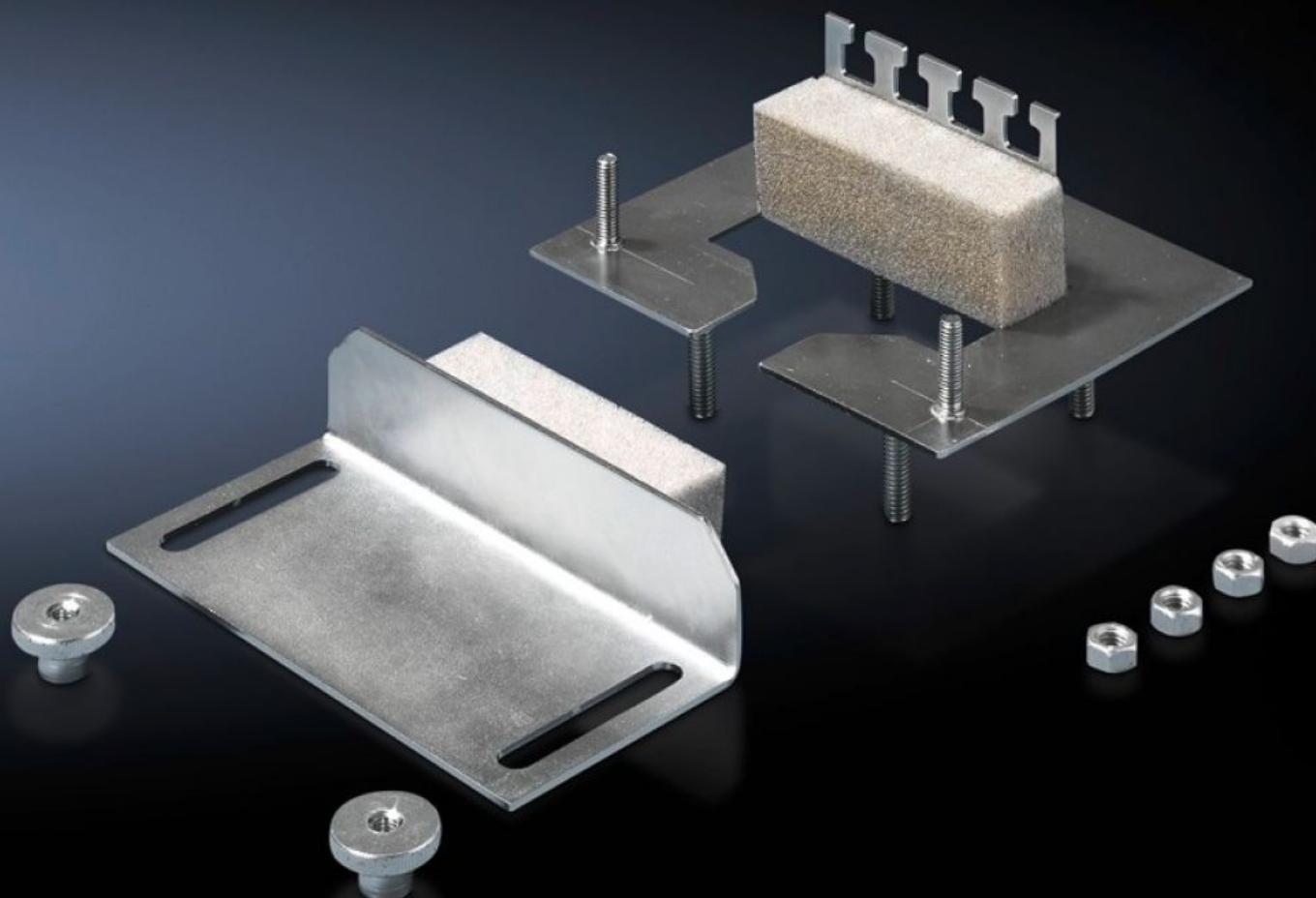


Rittal – The System.

Faster – better – everywhere.



CP 6052.500 Kabelgjennomføringsmodul

Stat: 07.04.2026 (Kilde: rittal.com/no-no)

ENCLOSURES

POWER DISTRIBUTION

CLIMATE CONTROL

IT INFRASTRUCTURE

SOFTWARE & SERVICES

FRIEDHELM LOH GROUP



CP 6052.500 - Kabelgjennomføringsmodul for bærearmtilkobling Ø 130 mm

Bruk av montasjeutsparingen for bærearmtilkobling Ø 130 mm, rundt på kapslingene som er montert på veggen for tett kabelinnføring. Kan monteres senere ved kabler som allerede er ført inn. Utstyrt med T-hoder for kabeloppsamling. Spesielt egnet for kabler med like tverrsnitt.



Funksjoner

Art.nr	CP 6052.500
Produktbeskrivelse	Bruk av montasjeutsparingen for bærearmtilkobling Ø 130 mm, rundt på kapslingene som er montert på veggen for tett kabelinnføring. Kan monteres senere ved kabler som allerede er ført inn. Utstyrt med T-hoder for kabeloppsamling. Spesielt egnet for kabler med like tverrsnitt.
Fordeler	Kan monteres senere ved kabler som allerede er ført inn Spesielt godt egnet for kabler med samme tverrsnitt med T-hoder for kabeloppsamling
Materiale	Stålplate
Overflate	Forsinket
Leveringsomfang	Inkl. festemateriell
Kapslingsgrad IP iht. IEC 60 529	IP 55 ved riktig montering og kabelinnføring
Pakkeenhet	1 stk.
Nettovekt	0,32 kg
Bruttovekt	0,341 kg
PCF/VE (Cradle-to-Gate)	1,3 kg CO2 eq (Cat B)

Funksjoner

Merknad som gjelder PCF-klasse	Kategori B: PCF-verdi (Cradle-to-Gate) omtrentlig beregnet på grunnlag av produktets vekt og selvdeklart
Tolltariffnummer	73269098
ETIM 9	EC000879
ECLASS 8.0	27069216
Produktbeskrivelse	CP Kabelgjennomføringsmodul, for bærearmtilkobling Ø 130 mm