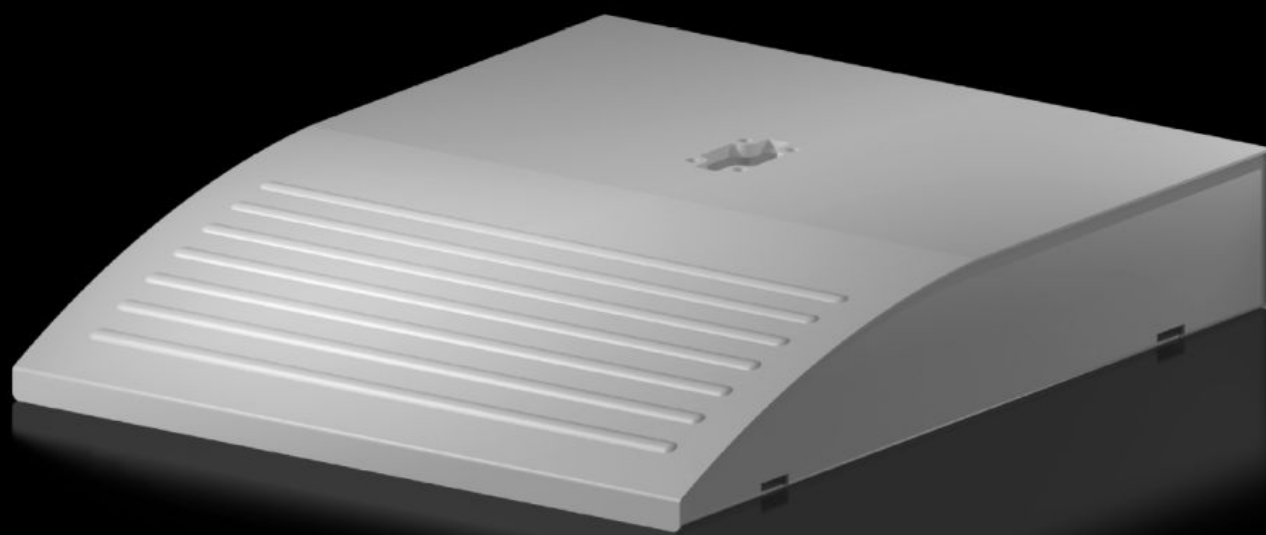


# Rittal – The System.

Faster – better – everywhere.



## CP 6106.200 Gulvot-bunnplate

Stat: 04.04.2026 (Kilde: [rittal.com/no-no](http://rittal.com/no-no))

ENCLOSURES

POWER DISTRIBUTION

CLIMATE CONTROL

IT INFRASTRUCTURE

SOFTWARE & SERVICES

FRIEDHELM LOH GROUP



# CP 6106.200 - Gulvfot-bunnplate modulær, CP 60 stor

## Funksjoner

Art.nr	CP 6106.200
Utførelse	Stasjonær
Materiale	Stål
Farge	RAL 7035
Leveringsomfang	Gulvfot-gulvplate/stag
Henvisning	På grunn av enkel boring kan også bærearmsystemet CP 120 brukes. Vektbelastning 50 kg
Belastning (statisk)	35 kg
Dimensjoner	Bredde: 490 mm Høyde: 100 mm Dybde: 600 mm
Pakkeenhet	1 stk.
Nettovekt	11,719 kg
Bruttovekt	12,76 kg
Tolltariffnummer	73269098
ETIM 9	EC002535
ECLASS 8.0	27182604
Produktbeskrivelse	CP Gulvfot-bunnplate modulær, stor, CP 60, BHD: 490x100x600 mm