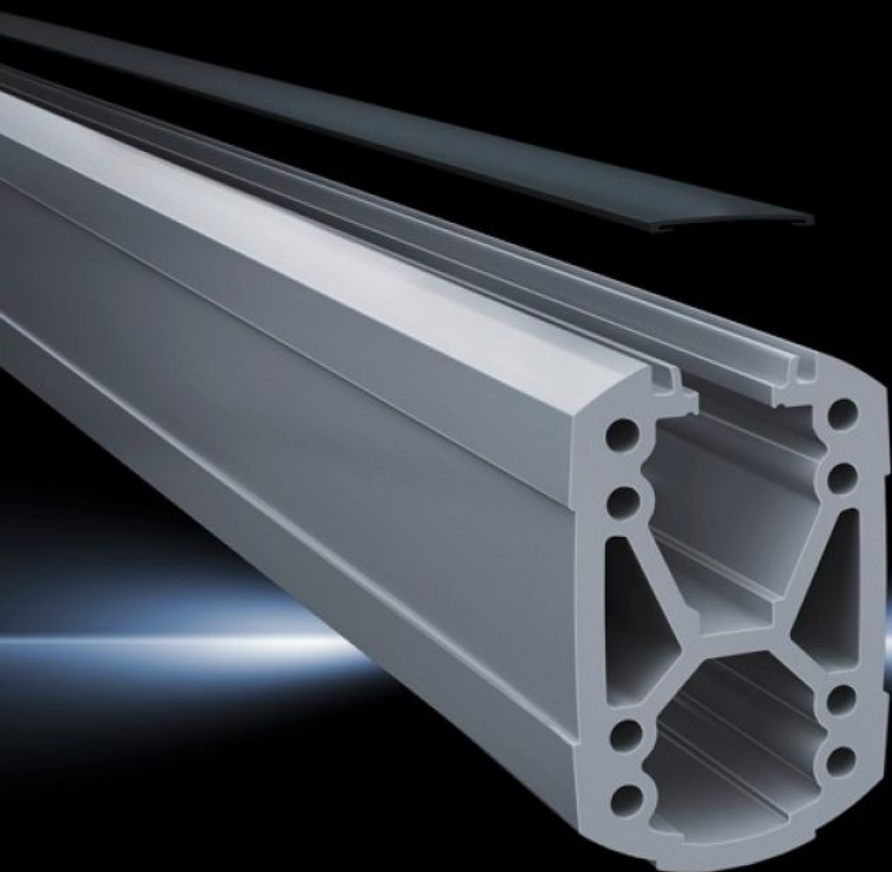


# Rittal – The System.

Faster – better – everywhere.



## CP 6212.110

## Bæreprofil CP 120

Stat: 08.07.2026 (Kilde: rittal.com/no-no)

ENCLOSURES

POWER DISTRIBUTION

CLIMATE CONTROL

IT INFRASTRUCTURE

SOFTWARE & SERVICES

FRIEDHELM LOH GROUP



# CP 6212.110 - Bæreprofil CP 120 åpen

Feste på sammenkoblingselementene med 4 selvgjengende skruer i skrukanalen. Kuttet enkelt ved behov. Åpen kabelkanal for enkel tilgjengelighet ved service og for ferdigmontert kabel med plugg, kan lukkes med avdekingsprofil. X-formet profilering for høyere belastning, store kabelføringskanaler. Den øvre kanalen passer for kabler med store plugger (f.eks. DVI eller VGA) og finnes hhv. kan brukes i hele systemet.

## Funksjoner

Art.nr	CP 6212.110
Produktbeskrivelse	Feste på sammenkoblingselementene med 4 selvgjengende skruer i skrukanalen. Kan avkortes etter ønske, ikke nødvendig med gjengeskjæring. Åpen kabelkanal for enkel tilgjengelighet ved service og for ferdigmontert kabel med plugg, kan lukkes med avdekningprofil. X-formet profilering for høyere belastning, store kabelføringskanaler. Den øvre kanalen passer for kabler med store plugger (f.eks. DVI eller VGA) og finnes hhv. kan brukes i hele systemet.
Materiale	Bæreprofil: Aluminiumsprofil Avdekning: Plast
Farge	Bæreprofil: RAL 7035 Avdekning: RAL 7024
Leveringsomfang	bæreprofil Snapdeksel
Lengde	1 000 mm
Dimensjoner	Bredde: 75 mm Høyde: 120 mm Lengde: 1.000 mm
Pakkeenhet	1 stk.
Nettovekt	8,997 kg
Bruttovekt	9,471 kg
Tolltariffnummer	76042100
ETIM 9	EC000882

# Funksjoner

---

ECLASS 8.0

27400556

---

Produktbeskrivelse

CP Bæreprofil CP 120, åpen, L: 1000 mm

# Godkjenninger

---

Forklaringer

Produsenterklæring