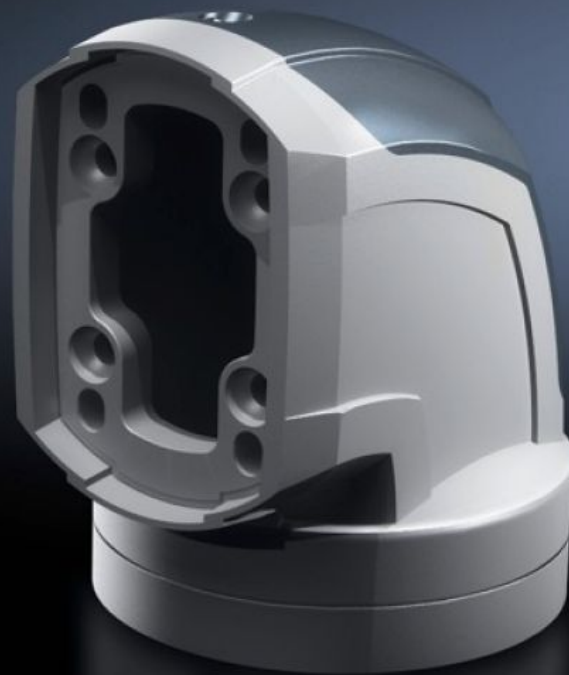


Rittal – The System.

Faster – better – everywhere.



CP 6212.380

Vinkelkobling 90° CP 120

Stat: 13.05.2026 (Kilde: rittal.com/no-no)

ENCLOSURES

POWER DISTRIBUTION

CLIMATE CONTROL

IT INFRASTRUCTURE

SOFTWARE & SERVICES

FRIEDHELM LOH GROUP



CP 6212.380 - Vinkelkobling 90° CP 120 for bærearmløsløsing Ø 130 mm

For dreibart feste av kapslingen på den horisontale delen til bærearmsystemet. Kapslingen kan monteres hengende eller påsittende. Avtakbar avdekning for enkel kabelgjennomføring.

Funksjoner

Art.nr	CP 6212.380
Produktbeskrivelse	For dreibart feste av kapslingen på den horisontale delen til bærearmsystemet. Kapslingen kan monteres hengende eller påsittende. Avtakbar avdekning for enkel kabelgjennomføring.
Materiale	Vinkelkobling: Støpt aluminium/støpt sink Avdekning: Plast
Farge	Vinkelkobling: RAL 7035 Avdekning: RAL 7024
Leveringsomfang	Inkl. pakninger Gjengestifter Justeringsskruer Gjengeformende skruer for bæreprøffeste
Kan dreies/helles	Ja
Rotation angle/swivel area	Ca. 310°, kan festes med klemhendler Dreievinkelen kan begrenses ved å bruke de vedlagte gjengestiftene
Pakkeenhet	1 stk.
Nettovekt	2,097 kg
Bruttovekt	2,28 kg
Tolltariffnummer	79070000
ETIM 9	EC000882
ECLASS 8.0	27400556
Produktbeskrivelse	CP Vinkelkobling 90° CP 120, for bærearmløsløsing Ø 130 mm

Godkjenninger

Forklaringer

Produsenterklæring