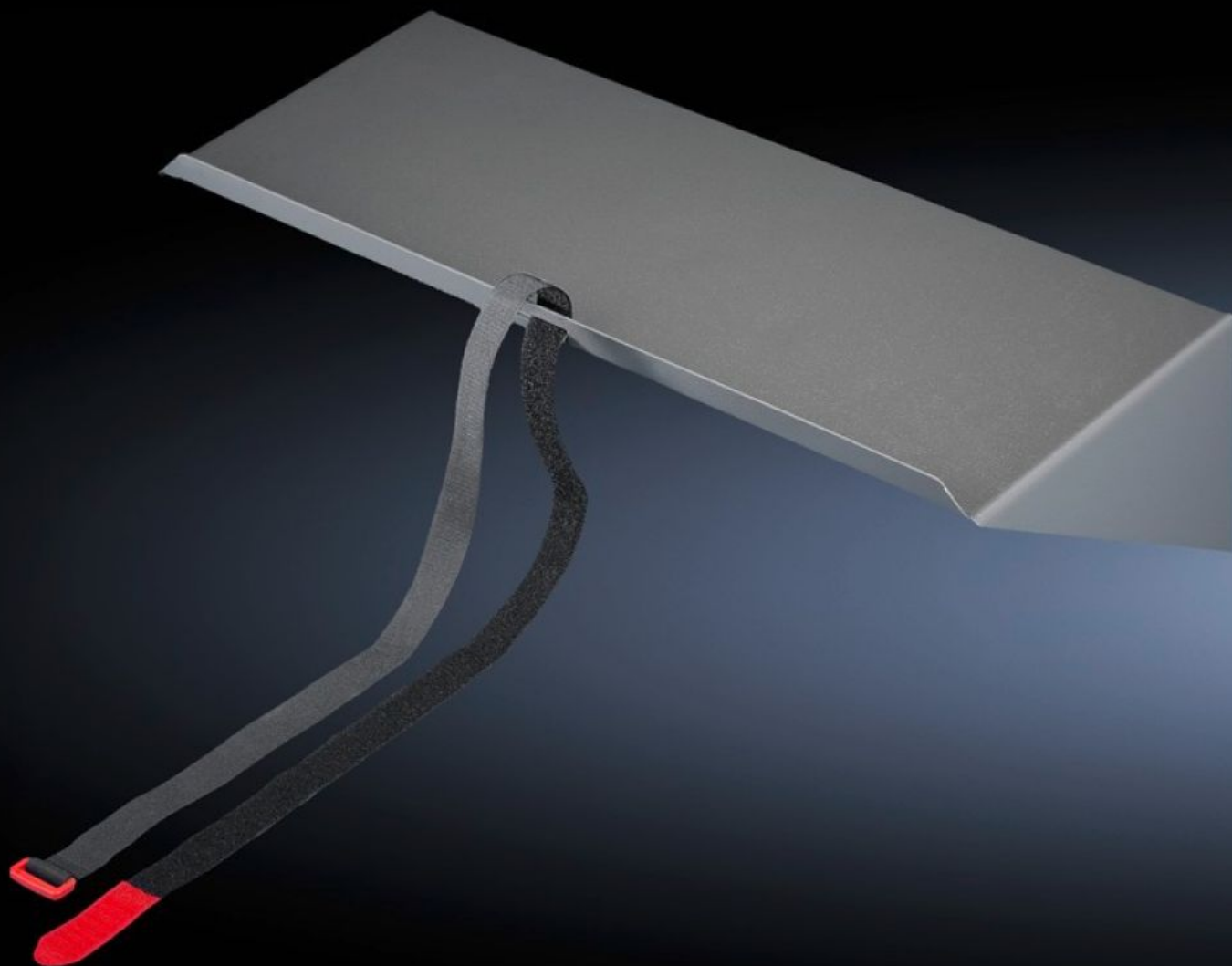


Rittal – The System.

Faster – better – everywhere.



IW 6902.950

Bunn

Stat: 23.05.2026 (Kilde: rittal.com/no-no)

ENCLOSURES

POWER DISTRIBUTION

CLIMATE CONTROL

IT INFRASTRUCTURE

SOFTWARE & SERVICES

FRIEDHELM LOH GROUP



IW 6902.950 - Bunn for dørrammer

Det plassbesparende alternativet i stedet for apparathyller for montering av Tower-PC-er (maks. 20 kg). For fastskruing på dørrammen på 600 mm brede skap.

Funksjoner

Art.nr	IW 6902.950
Produktbeskrivelse	Det plassbesparende alternativet i stedet for apparathyller for montering av Tower-PC-er (maks. 20 kg). For fastskruing på dørrammen på 600 mm brede skap.
Materiale	Stålplate
Overflate	Lakkert
Farge	RAL 7015
Leveringsomfang	Stropp Festemateriell Montasjestag
Dimensjoner	Bredde: 445 mm Høyde: 159 mm Dybde: 230 mm
Belastning	20 kg
Henvisning	Monteringsstagene inkludert i leveransen er passende for en dørbredde på 600 mm
Pakkeenhet	1 stk.
Nettovekt	4,548 kg
Bruttovekt	4,748 kg
PCF/VE (Cradle-to-Gate)	16,4 kg CO2 eq (Cat B)
Merknad som gjelder PCF-klasse	Kategori B: PCF-verdi (Cradle-to-Gate) omtrentlig beregnet på grunnlag av produktets vekt og selvdeklart
Tolltariffnummer	94039910
ETIM 9	EC002620

Funksjoner

ECLASS 8.0

27189261

Produktbeskrivelse

IW Industrielle arbeidsstasjoner, bunn for dørrammer