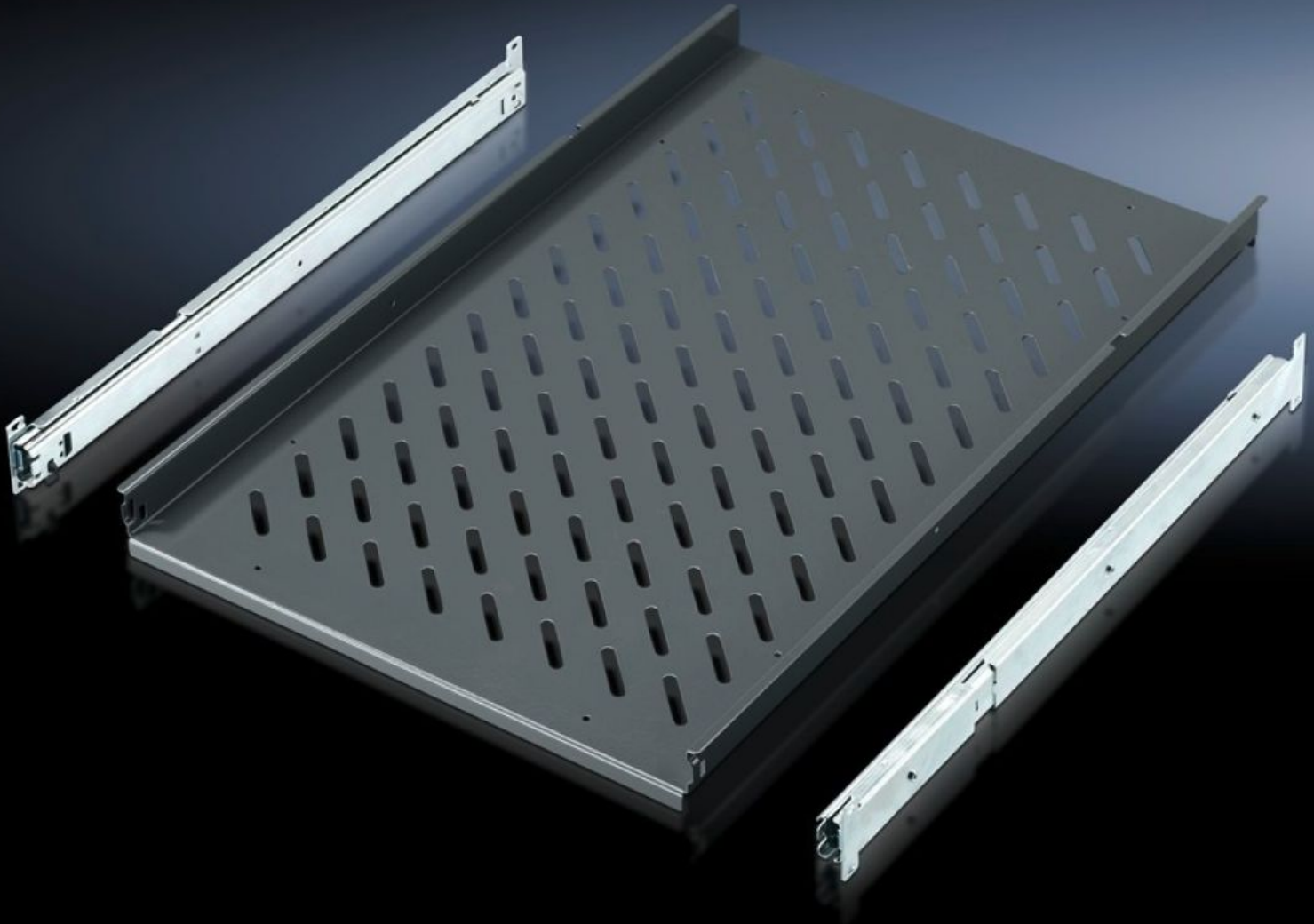


Rittal – The System.

Faster – better – everywhere.



IW 6902.980

Apparathyller, uttrekkbare

Stat: 22.05.2026 (Kilde: rittal.com/no-no)

ENCLOSURES

POWER DISTRIBUTION

CLIMATE CONTROL

IT INFRASTRUCTURE

SOFTWARE & SERVICES

FRIEDHELM LOH GROUP



IW 6902.980 - Apparathyller, uttrekkbare for TS, PC, IW

For direkte montering på den vertikale TS-skappprofilen, skapbredde.

Funksjoner

Art.nr	IW 6902.980
Produktbeskrivelse	For direkte montering på den vertikale TS skappprofilen.
Materiale	Stålplate
Farge	RAL 7015
Leveringsomfang	Inkl. 2 teleskopskinner
Belastning	30 kg flatelast, statisk
Henvisning	For skap uten montasjeplate
Oppstillingsflate	Bredde: 465 mm Dybde: 745 mm
Passer for	Kapslingstype: TS PC IW Bredde: = 600 mm Dybde: = 800 mm
Pakkeenhet	1 stk.
Nettovekt	8,393 kg
Bruttovekt	8,835 kg
PCF/VE (Cradle-to-Gate)	34,7 kg CO2 eq (Cat B)
Merknad som gjelder PCF-klasse	Kategori B: PCF-verdi (Cradle-to-Gate) omtrentlig beregnet på grunnlag av produktets vekt og selvdeklart
Tolltariffnummer	94039910
ETIM 9	EC002620
ECLASS 8.0	27189261
Produktbeskrivelse	IW Apparathyller, uttrekkbare, for TS, PC, IW, for dybde 800 mm