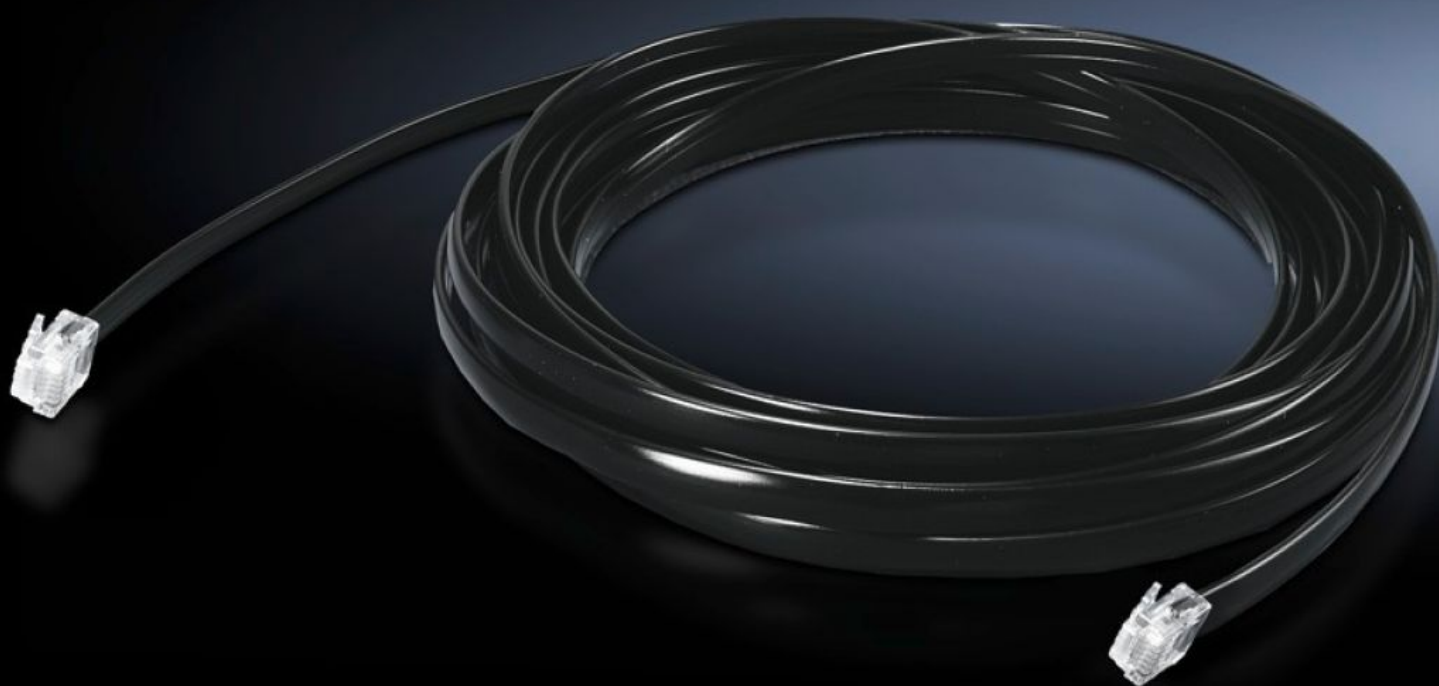


**Rittal – The System.**

Faster – better – everywhere.



**DK 7030.092**

**CMC III CAN-bus forbindelseskabel**

Stat: 07.04.2026 (Kilde: [rittal.com/no-no](http://rittal.com/no-no))

ENCLOSURES

POWER DISTRIBUTION

CLIMATE CONTROL

IT INFRASTRUCTURE

SOFTWARE & SERVICES

FRIEDHELM LOH GROUP



# DK 7030.092 - CMC III CAN-bus forbindelseskabel

Kobler CAN-bus enheter til informasjons- og energioverføringen.

## Funksjoner

Art.nr	DK 7030.092
Produktbeskrivelse	For kabling av PU-en med CAN-bus sensorene III, enhetene III, styreenhetene III som bus, også etter hverandre. Takket være forskjellige lengder, kan CMC III-systemet tilpasses forskjellige anvendelser og bygges opp individuelt.
Anvendelsesområder	Sammenkobling av CAN-bus-enhetene. Informasjons- og energioverføring til de enkelte CAN-bus enhetene.
Lengde	1,5 m
Dimensjoner	Lengde: 1,5 m
Grensesnitt/tilkoblinger	Plugg (type): RJ45RJ45
Driftstemperaturområde	0 °C...55 °C
Luftfuktighet (ikke kondenserende)	5...95 %
Pakkeenhet	1 stk.
Nettovekt	0,06 kg
Bruttovekt	0,071 kg
Tolltariffnummer	85444290
ETIM 9	EC000313
ECLASS 8.0	27189253
Produktbeskrivelse	DK CMC III CAN-bus forbindelseskabel, L: 1,5 m, type: RJ45