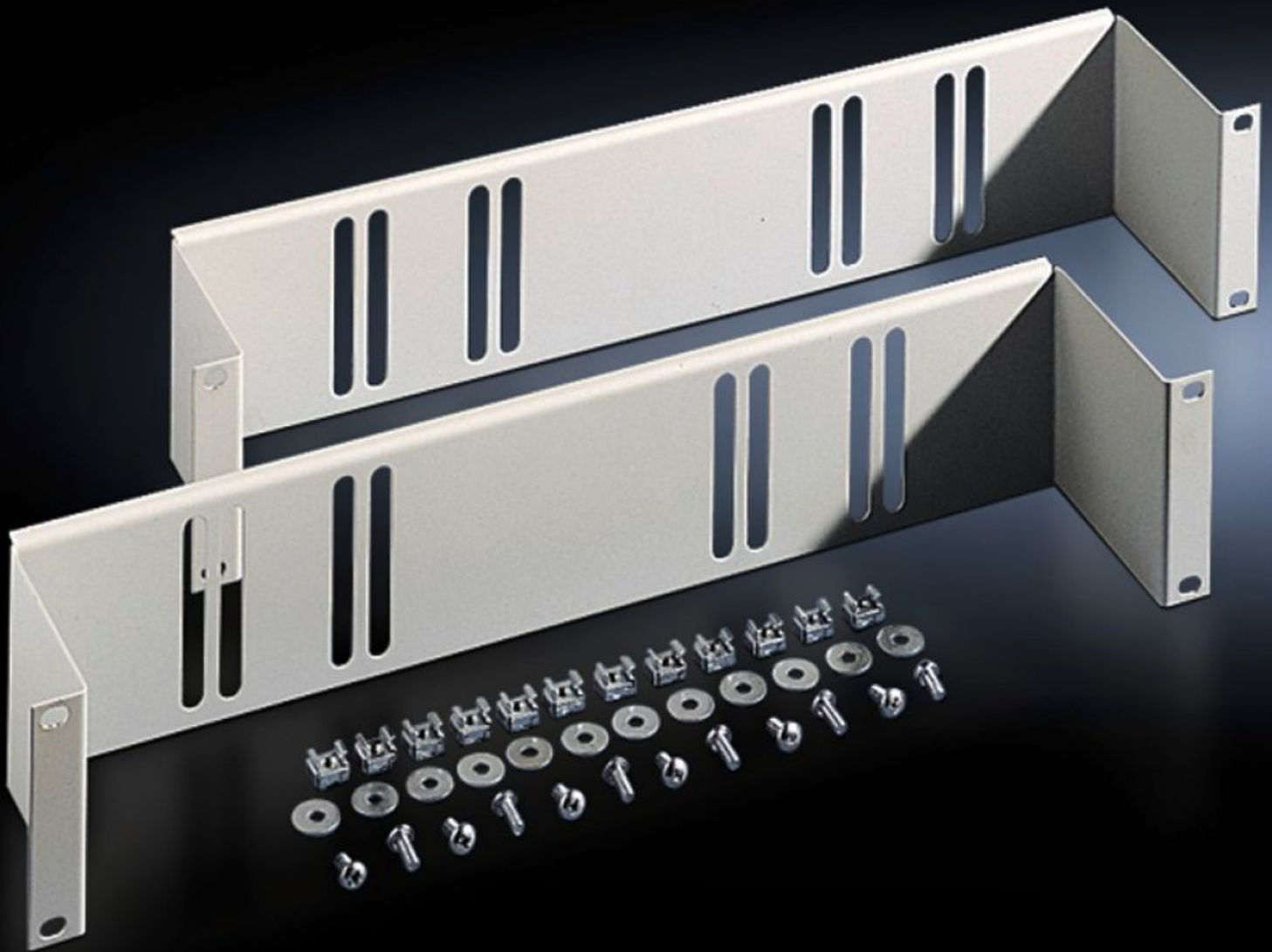


Rittal – The System.

Faster – better – everywhere.



DK 7050.035

Monteringsystem, 2 HE

Stat: 22.05.2026 (Kilde: rittal.com/no-no)

ENCLOSURES

POWER DISTRIBUTION

CLIMATE CONTROL

IT INFRASTRUCTURE

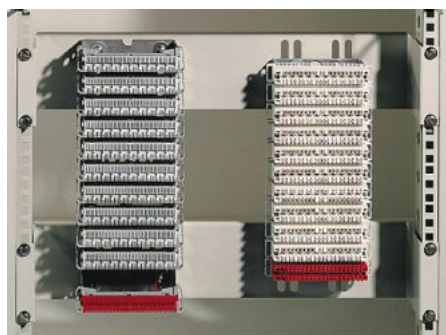
SOFTWARE & SERVICES

FRIEDHELM LOH GROUP



DK 7050.035 - Monteringsystem, 2 HE for LSA-monteringssett

For LSA-montasjesett, for montering av LSA-monteringsbrønner/universal-montasjevinkler i 19" (482,6 mm)-montasjenivået.



Funksjoner

Art.nr	DK 7050.035
Produktbeskrivelse	For montering av LSA-bæresystemer i 19"-montasjenivået.
Materiale	Stålplate
Overflate	Lakkert
Farge	RAL 7035
Leveringsomfang	Inkl. festemateriell
Dimensjoner	Dybde: 98,5 mm
Pakkeenhet	2 stk.
Nettovekt	1,204 kg
Bruttovekt	1,38 kg
PCF/VE (Cradle-to-Gate)	5,2 kg CO2 eq (Cat B)
Merknad som gjelder PCF-klasse	Kategori B: PCF-verdi (Cradle-to-Gate) omtrentlig beregnet på grunnlag av produktets vekt og selvdeklart
Tolltariffnummer	83024900
ETIM 9	EC002620
ECLASS 8.0	27189261

Funksjoner

Produktbeskrivelse

DK Monteringssystem for LSA-monteringssett, 2 HE