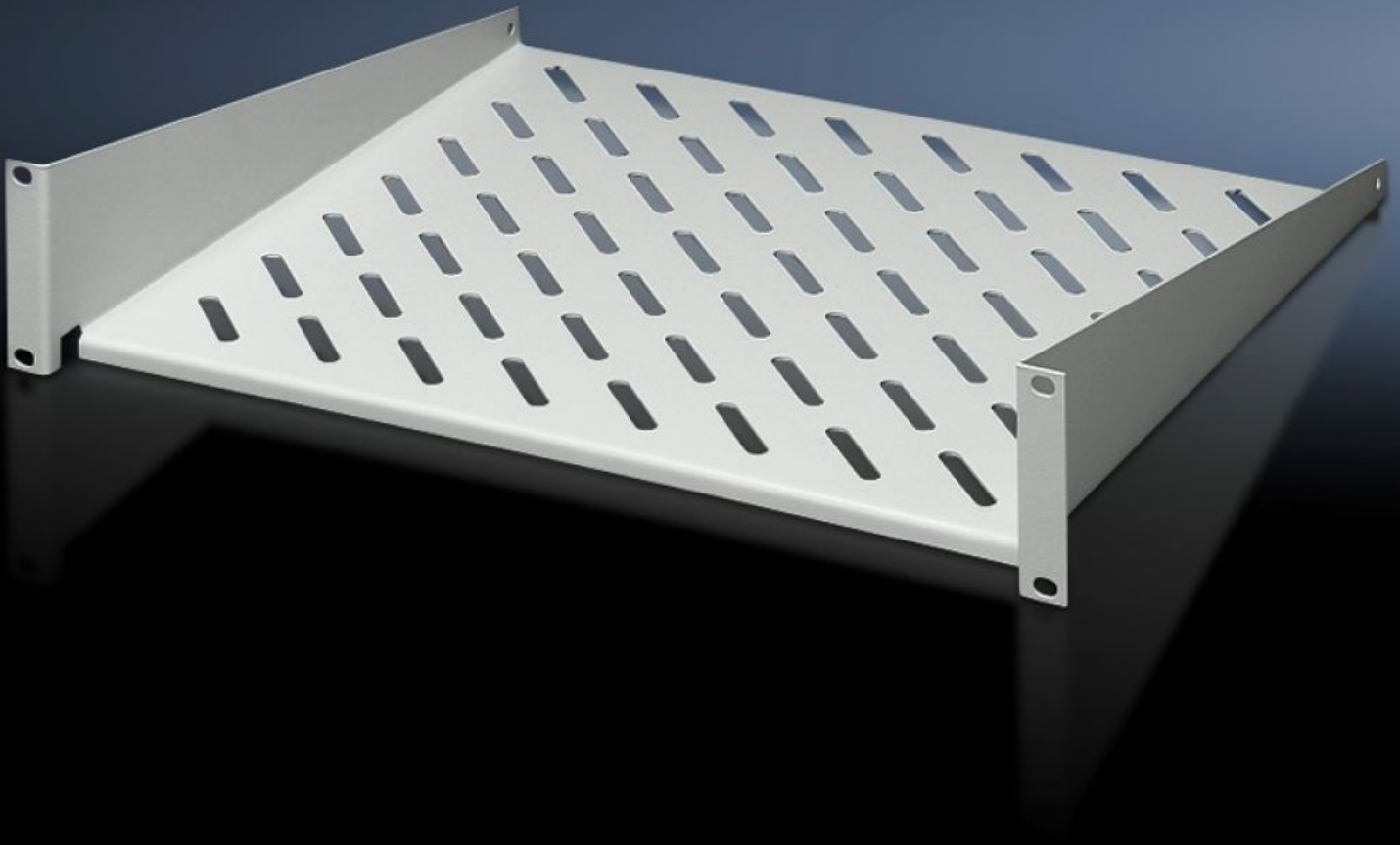


Rittal – The System.

Faster – better – everywhere.



DK 7119.250

Apparathylle 2 HE, fast montering

Stat: 29.03.2026 (Kilde: rittal.com/no-no)

ENCLOSURES

POWER DISTRIBUTION

CLIMATE CONTROL

IT INFRASTRUCTURE

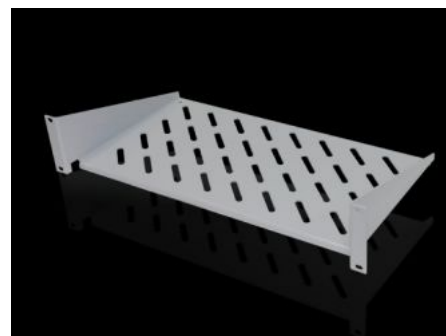
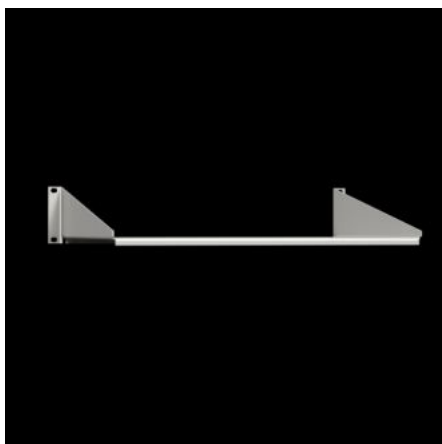
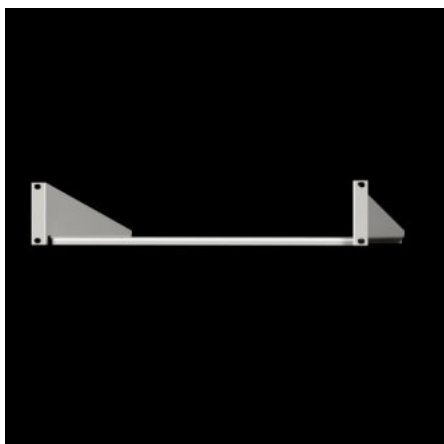
SOFTWARE & SERVICES

FRIEDHELM LOH GROUP



DK 7119.250 - Apparathyll 2 HE, fast montering

Apparathyll 2 HE, fast montering for montering på 19"-profilen. Belastning: 25 kg.



Funksjoner

Art.nr	DK 7119.250
Utførelse	19" (482,6 mm)
Produktbeskrivelse	For montering på et 19"-montasjenivå.
Materiale	Stålplate
Overflate	Lakkert
Farge	RAL 7035
Belastning	25 kg flatelast, statisk
Henvisning	Kombinasjon med teleskopskinner er ikke mulig.
Dimensjoner	Bredde: 482,6 mm Dybde: 250 mm
Pakkeenhet	1 stk.
Nettovekt	1,92 kg
Bruttovekt	2,003 kg
PCF/VE (Cradle-to-Gate)	9 kg CO2 eq (Cat B)
Merknad som gjelder PCF-klasse	Kategori B: PCF-verdi (Cradle-to-Gate) omtrentlig beregnet på grunnlag av produktets vekt og selvdeklartert

Funksjoner

Tolltariffnummer	94039910
ETIM 9	EC002620
ECLASS 8.0	27189261
Produktbeskrivelse	DK Apparathyller, BHD: 482,6x2 HEx250 mm, 25 kg, statisk, nivå-avstand:, fast montering, for 482.6 mm (19")-profil, RAL 7035
