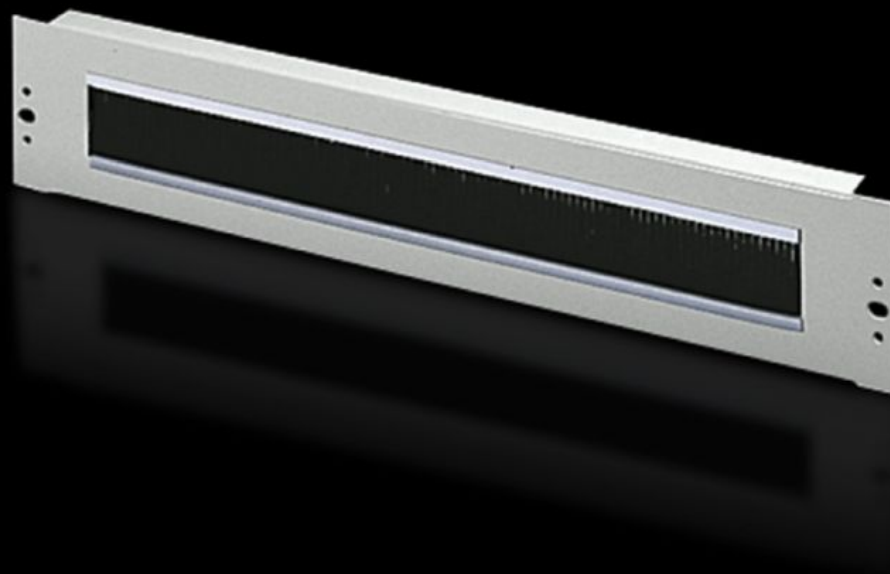
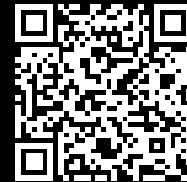


Rittal – The System.

Faster – better – everywhere.



DK 7150.535

Kabelgjennomføringspanel med børstelist

Stat: 21.06.2026 (Kilde: rittal.com/no-no)

ENCLOSURES

POWER DISTRIBUTION

CLIMATE CONTROL

IT INFRASTRUCTURE

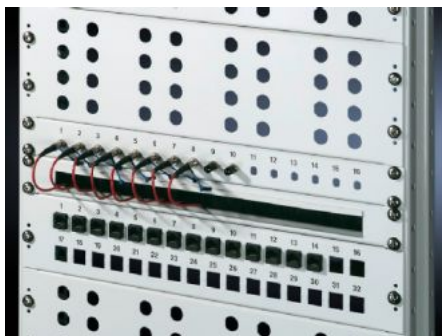
SOFTWARE & SERVICES

FRIEDHELM LOH GROUP



DK 7150.535 - Kabelgjennomføringspanel med børsteliste 19" (482,6 mm)

Med utskjæring og børsteliste for kabelføring.



Funksjoner

Art.nr	DK 7150.535
Produktbeskrivelse	For enkel kabelføring mellom to områder som er atskilt fra hverandre av 482,6 mm (19") montasjenivå, f.eks. mellom det fremre og bakre området til 19" montasjenivået.
Anvendelsesområder	For lukking av og samtidig kabelføring i monteringsområder i 1 HE, 482,6 mm (19") monteringsstandard
Materiale	Stålplate Børsteliste: Kunststoff, UL 94-HB
Overflate	Lakkert
Farge	RAL 7035
Montasjeutsparring	Bredde:390 mm Høyde:40 mm
Dimensjoner	Bredde: 482,6 mm
Høydeenheter	2 HE
Pakkeenhet	1 stk.
Nettovekt	0,637 kg
Bruttovekt	0,7 kg
Tolltariffnummer	94039910

Funksjoner

ETIM 9	EC000322
ECLASS 8.0	27400604
Produktbeskrivelse	DK Kabelgjennomføringspanel, 2 HE, 482.6 mm (19"), BxH: 390x40 mm
