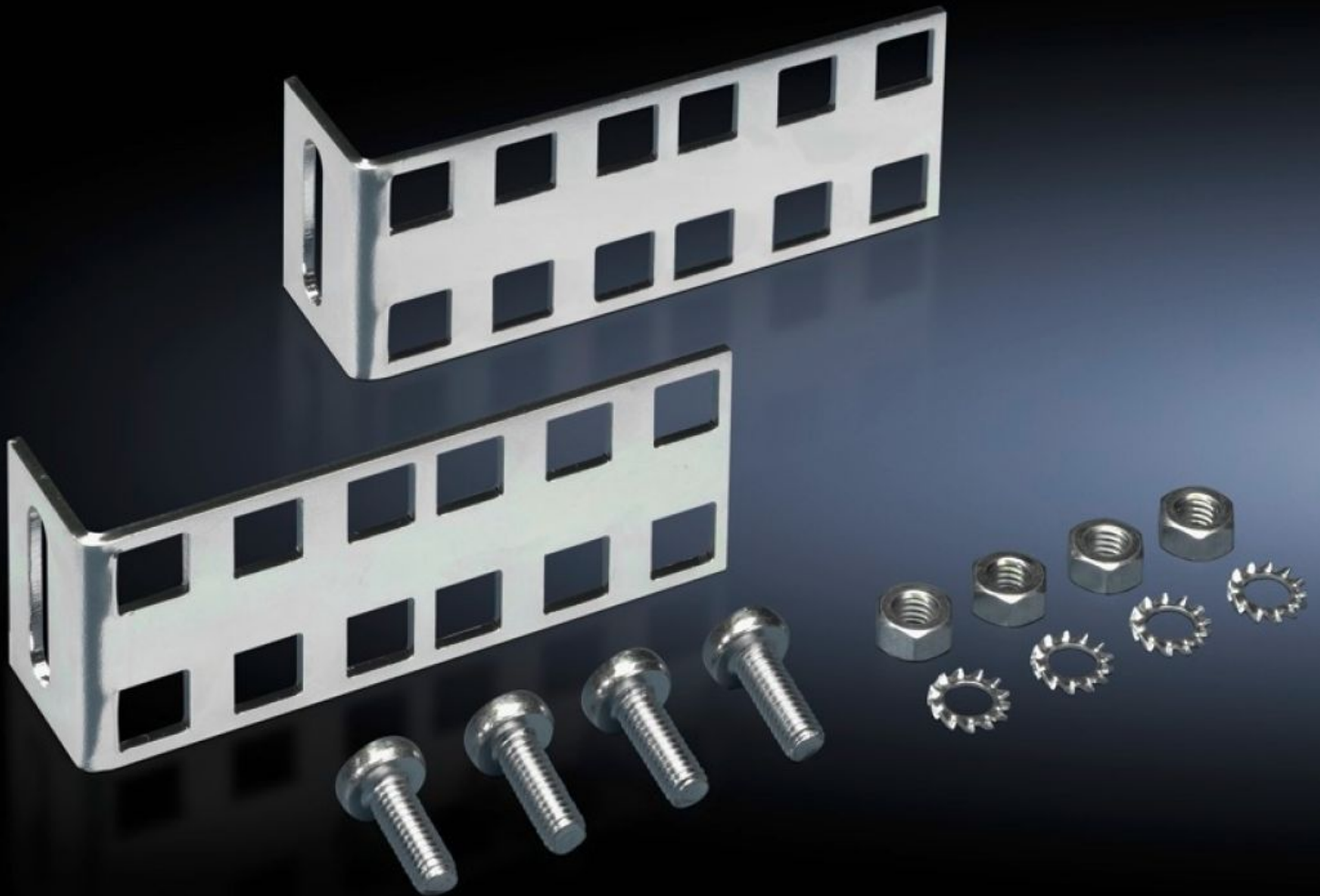


Rittal – The System.

Faster – better – everywhere.



DK 7246.420 Montasjesett, 2 HE

Stat: 22.05.2026 (Kilde: rittal.com/no-no)

ENCLOSURES

POWER DISTRIBUTION

CLIMATE CONTROL

IT INFRASTRUCTURE

SOFTWARE & SERVICES

FRIEDHELM LOH GROUP



DK 7246.420 - Montasjesett, 2 HE for 19" monteringskomponenter

Muliggjør rask og enkel integrering av ekstra montasjeflater fra 2 HE innenfor en kapsling ved å feste på skaprammen eller på sidene på de eksisterende profilsjennene.



Funksjoner

Art.nr	DK 7246.420
Produktbeskrivelse	Muliggjør rask og enkel integrering av ekstra montasjeflater fra 2 HE innenfor en kapsling ved å feste på skaprammen eller på sidene på de eksisterende profilsjennene. Det fleksible avlange hullfestet av vinkelen gjør at man fritt kan velge avstandsmålet mellom begge montasjevinklene, slik at også andre 19" montasjemål kan realiseres. De to hullrekkene brukes til ekstra montering av flere montasjeflater.
Materiale	Stålplate
Overflate	Forsinket
Leveringsomfang	Inkl. festetilbehør
Høydeenheter	2 HE
Pakkeenhet	2 stk.
Nettovekt	0,172 kg
Bruttovekt	0,18 kg
PCF/VE (Cradle-to-Gate)	1,4 kg CO2 eq (Cat B)
Merknad som gjelder PCF-klasse	Kategori B: PCF-verdi (Cradle-to-Gate) omtrentlig beregnet på grunnlag av produktets vekt og selvdeklart

Funksjoner

Tolltariffnummer	83024900
ETIM 9	EC002625
ECLASS 8.0	27189234
Produktbeskrivelse	DK Montasjesett, 2 HE, for 482.6 mm (19") monteringskomponenter