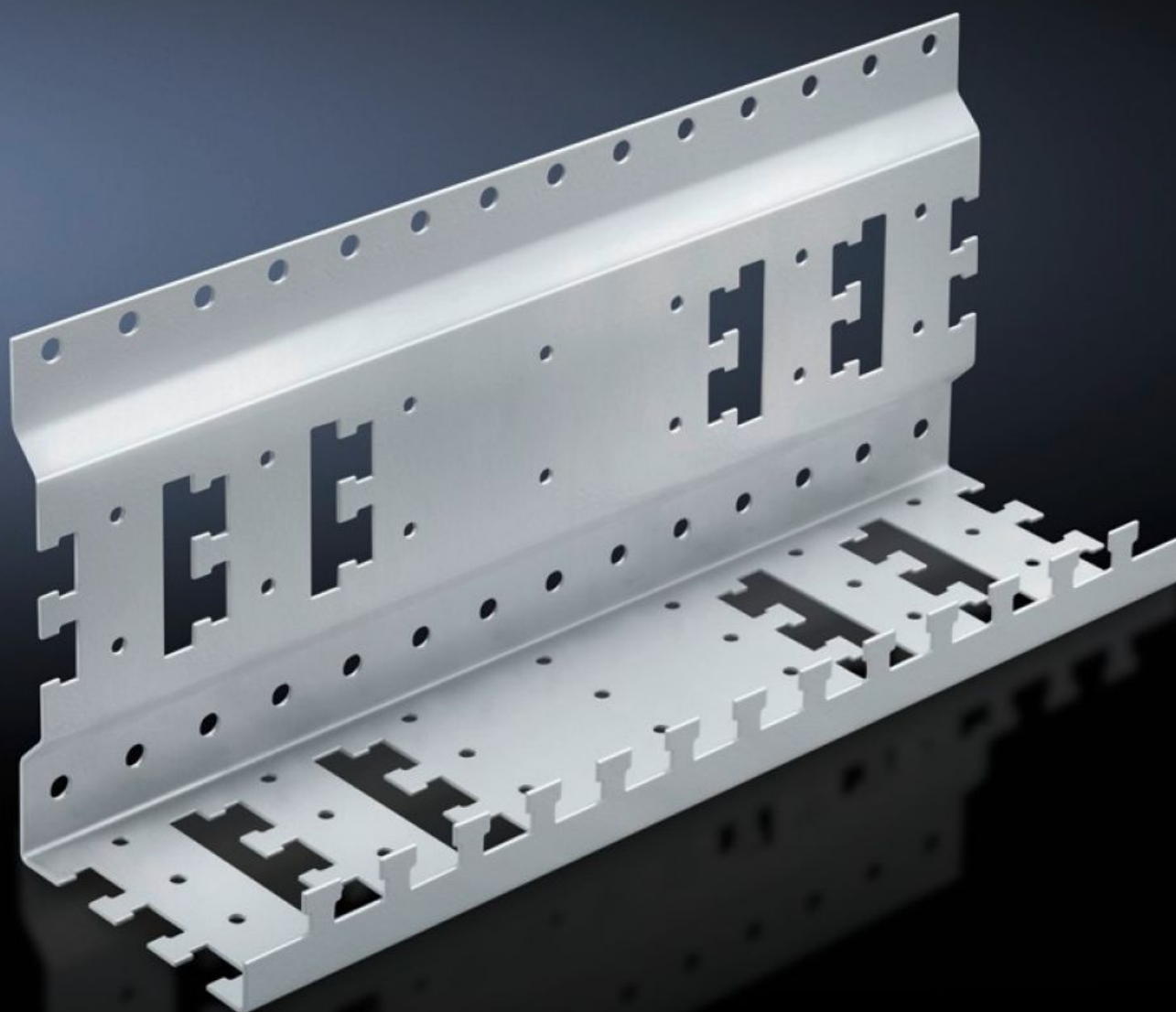


Rittal – The System.

Faster – better – everywhere.



DK 7246.500

Klaff

Stat: 22.05.2026 (Kilde: rittal.com/no-no)

ENCLOSURES

POWER DISTRIBUTION

CLIMATE CONTROL

IT INFRASTRUCTURE

SOFTWARE & SERVICES

FRIEDHELM LOH GROUP



DK 7246.500 - Klaff for småapparater

Vinkelformet plass for sikkert feste av ikke 19"-kompatible småapparater.



Funksjoner

Art.nr	DK 7246.500
Produktbeskrivelse	For sikkert feste av ikke 19"-kompatible småapparater som modemer, nettdeler, routere osv.. Vinkelformet klaff for montering i det ledige rommet på siden mellom 482,6 mm (19")-nivå og sidevegg på profilskinner eller chassis. Raskt og enkelt feste av komponentene og tilkoblingskabelen ved hjelp av borrelås eller kabelstrips. Også egnet for kabelføring i skapdybden.
Materiale	Stålplate
Overflate	Forsinket
Leveringsomfang	Inkl. festemateriell
Dimensjoner	Bredde: 350 mm Høyde: 150 mm Dybde: 97 mm
Pakkeenhet	1 stk.
Nettovekt	1,05 kg
Bruttovekt	1,167 kg
PCF/VE (Cradle-to-Gate)	4,7 kg CO2 eq (Cat B)
Merknad som gjelder PCF-klasse	Kategori B: PCF-verdi (Cradle-to-Gate) omtrentlig beregnet på grunnlag av produktets vekt og selvdeklart
Tolltariffnummer	73269098

Funksjoner

ETIM 9	EC002620
ECLASS 8.0	27189261
Produktbeskrivelse	DK Klaff for småapparater, BHD: 350x150x97 mm
