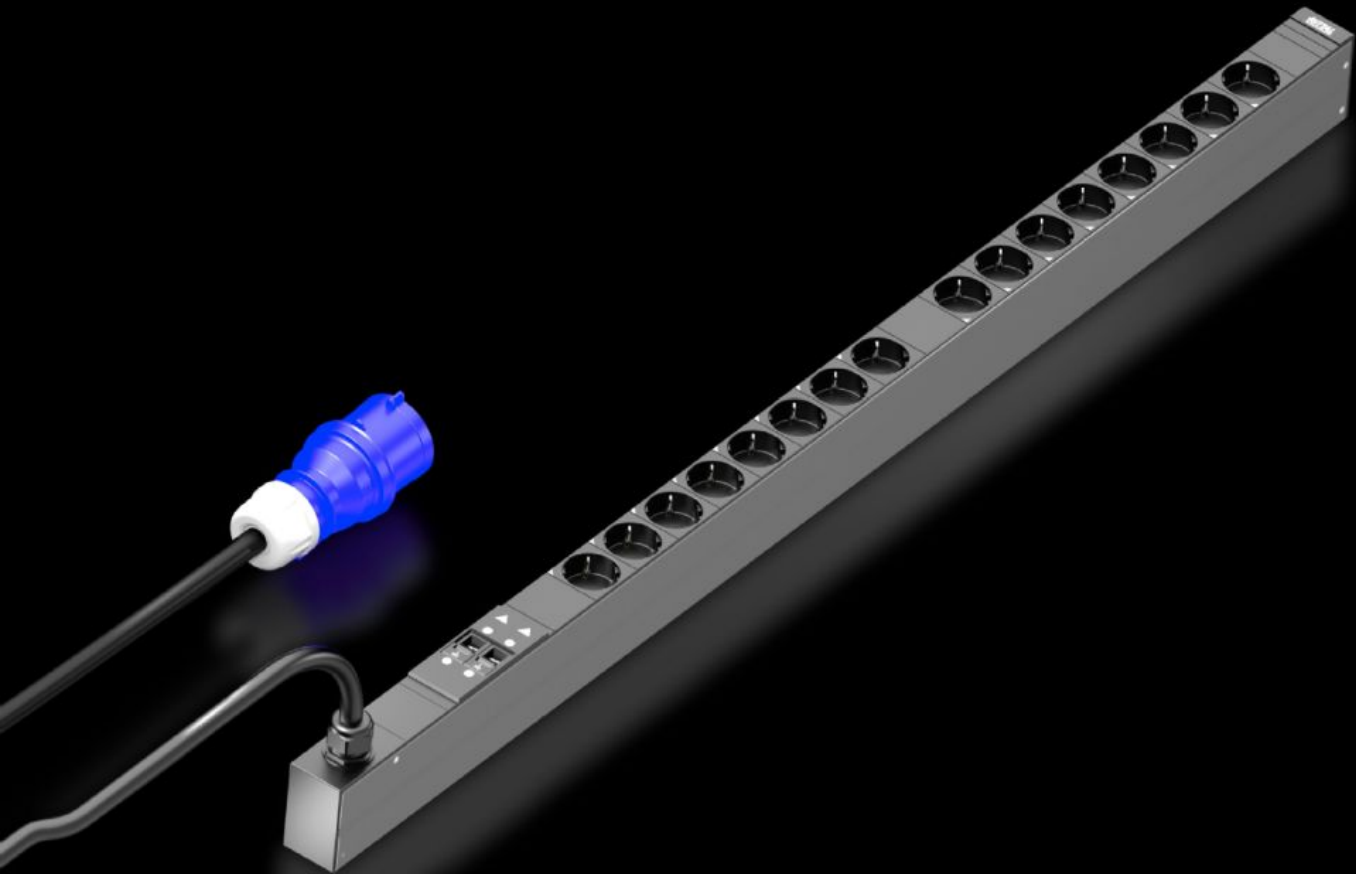
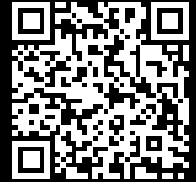


Rittal – The System.

Faster – better – everywhere.



DK 7979.114 PDU basic

Stat: 16.04.2026 (Kilde: rittal.com/no-no)

ENCLOSURES

POWER DISTRIBUTION

CLIMATE CONTROL

IT INFRASTRUCTURE

SOFTWARE & SERVICES

FRIEDHELM LOH GROUP



DK 7979.114 - PDU basic

High-End IT-rack-strømfordeling: Robust PDU med kompakt basis-strømfordeling for IT-miljø.



Funksjoner

Art.nr	DK 7979.114
Produktbeskrivelse	Kompakt basis-strømfordeling. Ved hjelp av PDU basic kan hver IT-rack ganske enkelt utstyres med en profesjonell strømfordeling. Avhengig av PDU-utførelsen er det mulig med horisontal montering i 19"-nivået eller vertikal montering (også i Zero-U-Space).
Fordeler	Ved vertikal montering er det mulig å sette på i Zero-U-Space i Rittal VX IT- eller TS IT-rack Fargemerking av faser og sikringsstrømkurser (L1=rosa, L2=svart, L3=hvit) Verktøyfritt monteringssett for VX IT
Materiale	Aluminiumsprofil, eloksert Pluggplasser: Plast
Leveringsomfang	Pluggforrigling for IEC C14, C20-plugg Inkl. festemateriell
Opsjoner	Overspenningsvern type 3 med avledere som kan byttes under drift, med statusovervåking, kan integreres i PDU-kapslingen Andre kapslingsfarger er mulig
Dimensjoner	Bredde: 44 mm Dybde: 70 mm Lengde: 1.095 mm

Funksjoner

Antall stikkontakter og type	16 x Schuko (type F, CEE 7/3)
Måledriftsspenning	230 V (AC)
Merkestrøm (maks.)	32 A
Nytteeffekt	7,4 kW
Innmatinger	Antall: 1 Faser per innmating: 1~
Lengde tilkoblingskabel	3 m
Tilkoblingsmåte (elektrisk)	CEE
Retningslinjer	EMC-direktiv 2014/30/EF Lavspenningsdirektiv 2014/35/EU
Normer	EN 62368-1 EN 61000-3 EN 61000-4 EN 61000-6 EN 62053-21
Driftstemperaturområde	5 °C...50 °C
Luftfuktighet (ikke kondenserende)	10...95 %
Lagringstemperaturområde	-20 °C...70 °C
Passer for	Kapslingstype: VX IT skapramme: ≥ 1.200 mm Kapslingstype: VX IT 19"-profilskinner: ≥ 1.800 mm
Pakkeenhet	1 stk.
Nettovekt	4,3 kg
Bruttovekt	4,68 kg
Tolltariffnummer	85366990
ETIM 9	EC002762
ETIM 8	EC002762
ECLASS 8.0	27142604
Produktbeskrivelse	PDU basic 32A/1P CEE 16xCEE7/3 earthing-pin, DK PDU basic, Compact basic power distributor, WHD: 44x1095x70, CEE 7/3: 16 x earthing-pin

Godkjenninger

Forklaringer

Samsvarserklæring