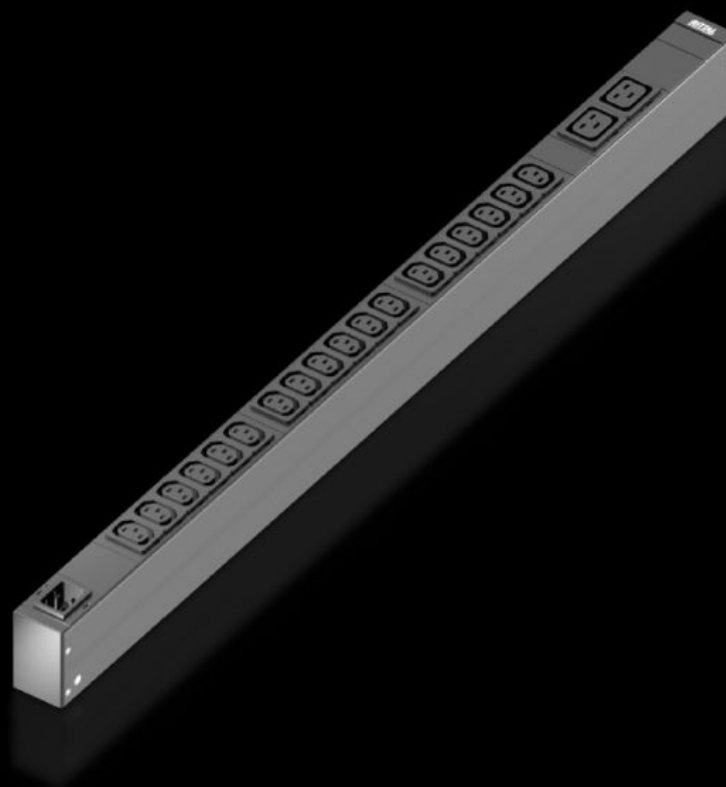


# Rittal – The System.

Faster – better – everywhere.



## DK 7979.118 PDU basic

Stat: 23.05.2026 (Kilde: [rittal.com/no-no](http://rittal.com/no-no))

ENCLOSURES

POWER DISTRIBUTION

CLIMATE CONTROL

IT INFRASTRUCTURE

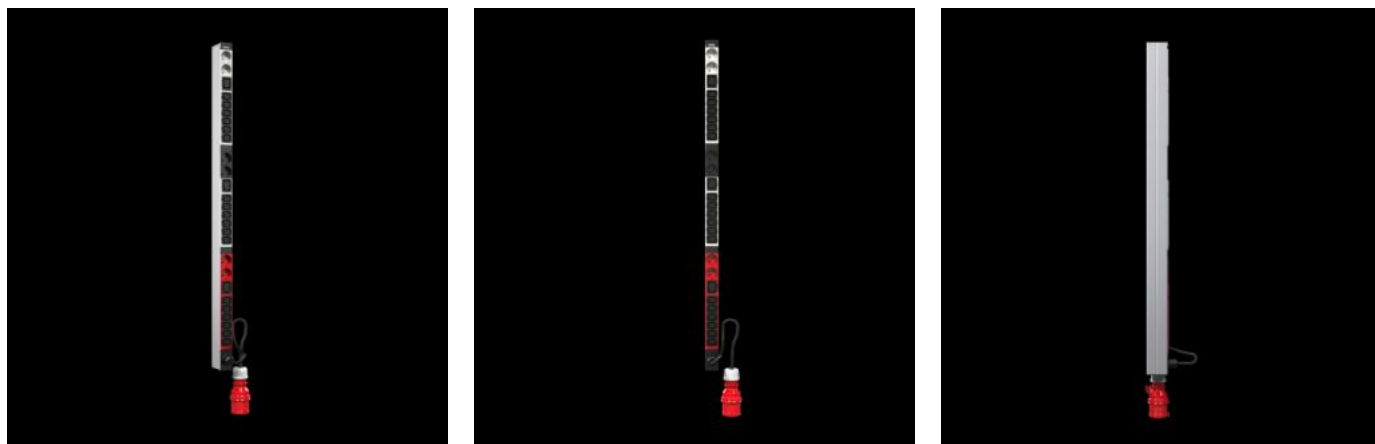
SOFTWARE & SERVICES

FRIEDHELM LOH GROUP



# DK 7979.118 - PDU basic

High-End IT-rack-strømfordeling: Robust PDU med kompakt basis-strømfordeling for IT-miljø.



## Funksjoner

Art.nr	DK 7979.118
Utførelse	PDU Basic
Produktbeskrivelse	Kompakt basis-strømfordeling. Ved hjelp av PDU basic kan hver IT-rack ganske enkelt utstyres med en profesjonell strømfordeling. Avhengig av PDU-utførelsen er det mulig med horisontal montering i 19"-nivået eller vertikal montering (også i Zero-U-Space).
Fordeler	Ved vertikal montering er det mulig å sette på i Zero-U-Space i Rittal VX IT- eller TS IT-rack Fargemerking av faser og sikringsstrømkurser (L1=rosa, L2=svart, L3=hvit) Verktøyfritt monteringssett for VX IT
Materiale	Aluminiumsprofil, eloksert Pluggplasser: Plast
Leveringsomfang	Pluggforrigling for IEC C14, C20-plugg Inkl. festemateriell
Opsjoner	Andre kapslingsfarger er mulig
Dimensjoner	Bredde: 44 mm Dybde: 70 mm Lengde: 845 mm
Antall stikkontakter og type	18 x C13 / 2 x C19

# Funksjoner

Måledriftsspenning	230 V (AC)
Merkestrøm (maks.)	16 A
Nytteeffekt	3,7 kW
Innmatinger	Antall: 1 Faser per innmating: 1~
Tilkoblingsmåte (elektrisk)	IEC C20
Retningslinjer	EMC-direktiv 2014/30/EF Lavspenningsdirektiv 2014/35/EU
Normer	EN 62368-1 EN 61000-3 EN 61000-4 EN 61000-6 EN 62053-21
Driftstemperaturområde	5 °C...50 °C
Luftfuktighet (ikke kondenserende)	10...95 %
Lagringstemperaturområde	-20 °C...70 °C
Passer for	Kapslingstype: VX IT skapramme: ≥ 1.200 mm Kapslingstype: VX IT 19"-profilskinner: ≥ 1.200 mm Kapslingstype: TX CableNet: ≥ 1.200 mm
Pakkeenhet	1 stk.
Nettvekt	2,1 kg
Bruttovekt	2,2 kg
Tolltariffnummer	85366990
ETIM 9	EC002762
ETIM 8	EC002762
ECLASS 8.0	27142604
Produktbeskrivelse	DK PDU basic, kompakt basistrømfordeling, B×L×D: 44x845x70, IEC 60320: 18 x C13, 2 x C19, 230 V, 1~, 16A, IEC C20

# Godkjenninger

---

Forklaringer

Samsvarserklæring