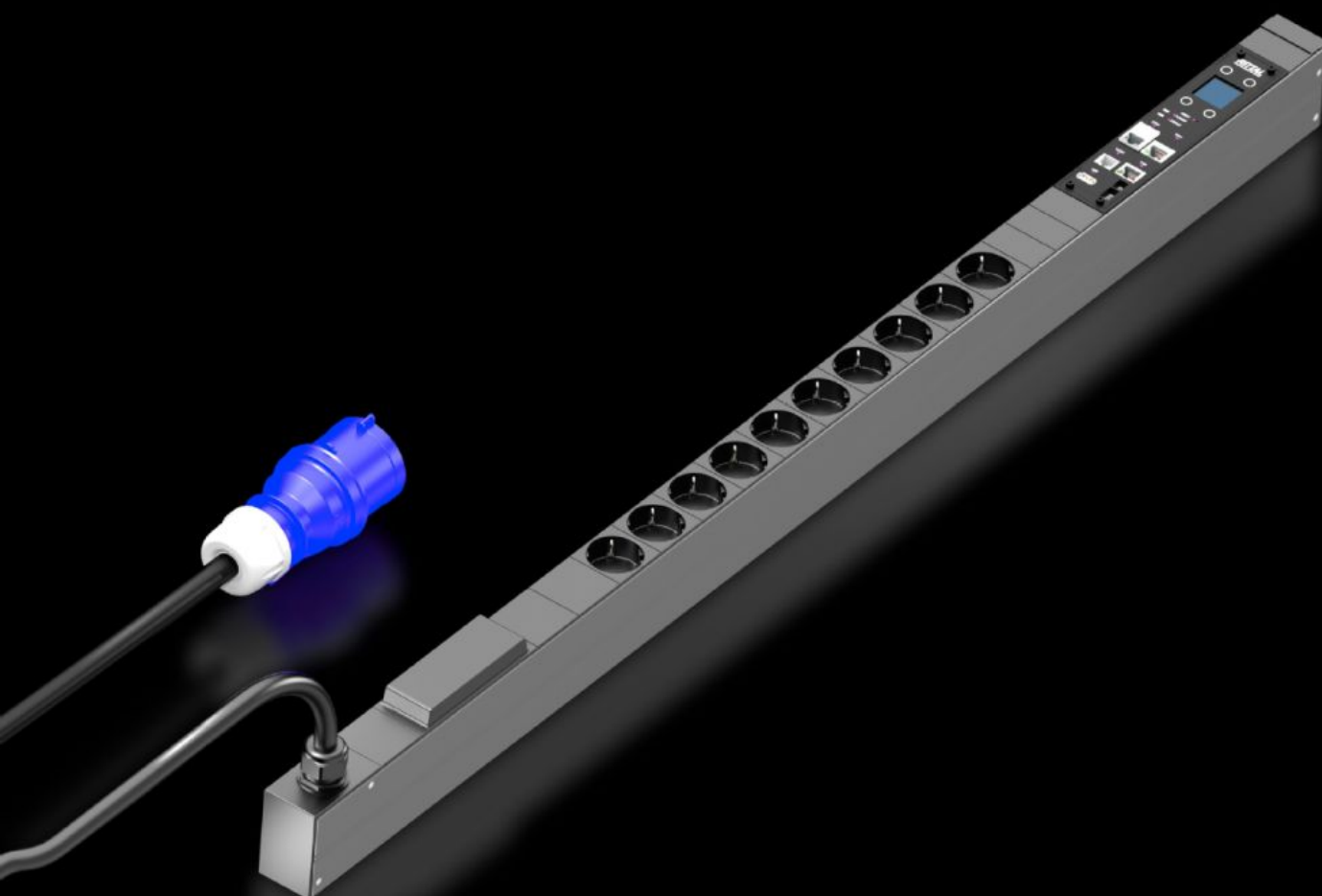
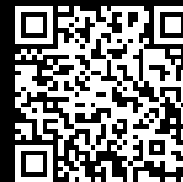


# Rittal – The System.

Faster – better – everywhere.



## DK 7979.211 PDU metered

Stat: 23.05.2026 (Kilde: [rittal.com/no-no](http://rittal.com/no-no))

ENCLOSURES

POWER DISTRIBUTION

CLIMATE CONTROL

IT INFRASTRUCTURE

SOFTWARE & SERVICES

FRIEDHELM LOH GROUP



# DK 7979.211 - PDU metered

High-End IT-rack strømfordeling: Intelligent PDU med energimåling per fase, dvs. effektbehovet til en hel IT-rack.



## Funksjoner

Art.nr	DK 7979.211
Utførelse	PDU, målt
Produktbeskrivelse	High End strømfordeling i kompakt design for IT-nettverks- og serverrack. Med energimåling ved innmatingen hhv. per fase.
Fordeler	<p>Ved vertikal montering er det mulig å sette på i Zero-U-Space i Rittal VX IT- eller TS IT-rack</p> <p>Fargemerking av faser og sikringsstrømkurser (L1=rosa, L2=svart, L3=hvit)</p> <p>Verktøyfritt monteringssett for VX IT</p> <p>PDU selvforsynt, ingen ekstern strømforsyning nødvendig</p> <p>Målenøyaktighet <math>\pm 1\%</math> (kWh) iht. EN 62 053-21</p> <p>Integrert sanntidsur med batteribuffer (maks. 10 år, batteriet kan byttes)</p> <p>Integrert elektromagnetisk summer for lydalarm</p> <p>Innstillbare grenseverdier (advarsel/alarm) for spenning, strøm, ytelse</p> <p>Driftstimeteller totalt og syklisk, kan tilbakestilles</p> <p>Strømbesparende design, lavt egenforbruk</p>

# Funksjoner

Tekniske data	<p>Display/Controller-enhet i PDU-kapslingen kan dreies 180° og skiftes ut</p> <p>Integrert, fullt redundant nettdel, mating fra alle faser</p> <p>Feiltolerant PDU strømforsyning redundant over alle faser</p> <p>Spenning V, strøm A, frekvens Hz</p> <p>Virkelig effekt, effektivt arbeid, lyseffekt, lysarbeid</p> <p>Effektfaktor (cosPhi) og fasevinkel</p> <p>N-leder strømmåling/skjev last avlesning</p> <p>Sikringsovervåking ved PDU-er med integrert sikring</p> <p>TFT-display 128x128 piksler (RGB) med bakgrunnsbelysning og energisparemodus å vise effektdata og PDU-grunnkonfigurasjon</p> <p>Posisjonssensorer for displayrotasjon og korrekt PDU-visning på nettsiden</p> <p>Power LED for å vise spenningen</p>
Materiale	<p>Aluminiumsprofil, svart eloksert</p> <p>Pluggplasser: Plast</p>
Leveringsomfang	Inkl. festemateriell
Opsjoner	<p>Overspenningsvern type 3 med avledere som kan byttes under drift, med statusovervåking, kan integreres i PDU-kapslingen</p> <p>Differansestrømmåling (type B) per innmating/fase/sikring</p> <p>Overvåking av overspenningsvernet som kan fås som ekstrautstyr</p> <p>CMC III CAN-bus-sensorer for overvåking av omgivelsene kan kobles til, maks. 16 sensorer</p> <p>Andre kapslingsfarger er mulig</p>
Measurement functions, description	<p>Måling per fase hhv. innmating</p> <p>Effektstyrke CPU (ARM Cortex A8)</p> <p>Digital inngang (potensialfri kontakt)</p> <p>Ekstra alarmutgang/reléutgang (veksler)</p>
Dimensjoner	<p>Bredde: 44 mm</p> <p>Dybde: 70 mm</p> <p>Lengde: 1.095 mm</p>
Antall stikkontakter og type	10 x Schuko (type F, CEE 7/3)
Måledriftsspenning	230 V (AC)
Merkestrøm (maks.)	16 A
Nytteeffekt	3,7 kW

# Funksjoner

Innmatinger	Antall: 1 Faser per innmating: 1~
Lengde tilkoblingskabel	3 m
Tilkoblingsmåte (elektrisk)	CEE
Grensesnitt	USB 2.0 port (USB-A) for massekonfigurasjon, fastvareoppdatering og datalogging CAN-bus grensesnitt (RJ45) for maks. 16 omgivelsessensorer Seriegrensesnitt RS232 (RJ12) for LTE-enhet, Scripting, CLI Bruk av egne sertifikater/TLS 1.2 E-post ved alarm (SMTP) Brukeradministrering inkl. rettighetsstyring LDAP(S)/Radius/Active Directory tilkobling Syslog-server-tilkobling (maks. 2 servere) Fullt redundant Ethernet-grensesnitt 10/100/1000 Mbit/s
Retningslinjer	EMC-direktiv 2014/30/EF Lavspenningsdirektiv 2014/35/EU
Normer	EN 62368-1 EN 61000-3 EN 61000-4 EN 61000-6 EN 62053-21
Protokoller	Webserver (HTTP, HTTPS, SSL) SSH, Telnet, NTP TCP/IP v4 & v6, DHCP, DNS SNMP v1, v2c & v3, Modbus/TCP, OPC-UA MIB for tilkobling til 3. parts DCIM programvare FTP/SFTP (Update/Filetransfer)
Driftstemperaturområde	5 °C...50 °C
Luftfuktighet (ikke kondenserende)	10...95 %
Lagringstemperaturområde	-20 °C...70 °C
Passer for	Kapslingstype: VX IT skapramme: ≥ 1.200 mm Kapslingstype: VX IT 19"-profilskinner: ≥ 1.800 mm
Pakkeenhet	1 stk.
Nettovekt	3,5 kg
Bruttovekt	3,7 kg

## Funksjoner

---

Tolltariffnummer	85366990
ETIM 9	EC002762
ETIM 8	EC002762
ECLASS 8.0	27142604
Produktbeskrivelse	PDU metered 16A/1P CEE 10xCEE7/3 earthing-pin, DK PDU metered, Compact basic power distributor incl. energy measurement per phase, with network interface and display, WHD: 44x1095x70 mm

## Godkjenninger

---

Godkjenninger	Cyber Security Certificate TÜV-testet sikkerhet
Forklaringer	Samsvarserklæring