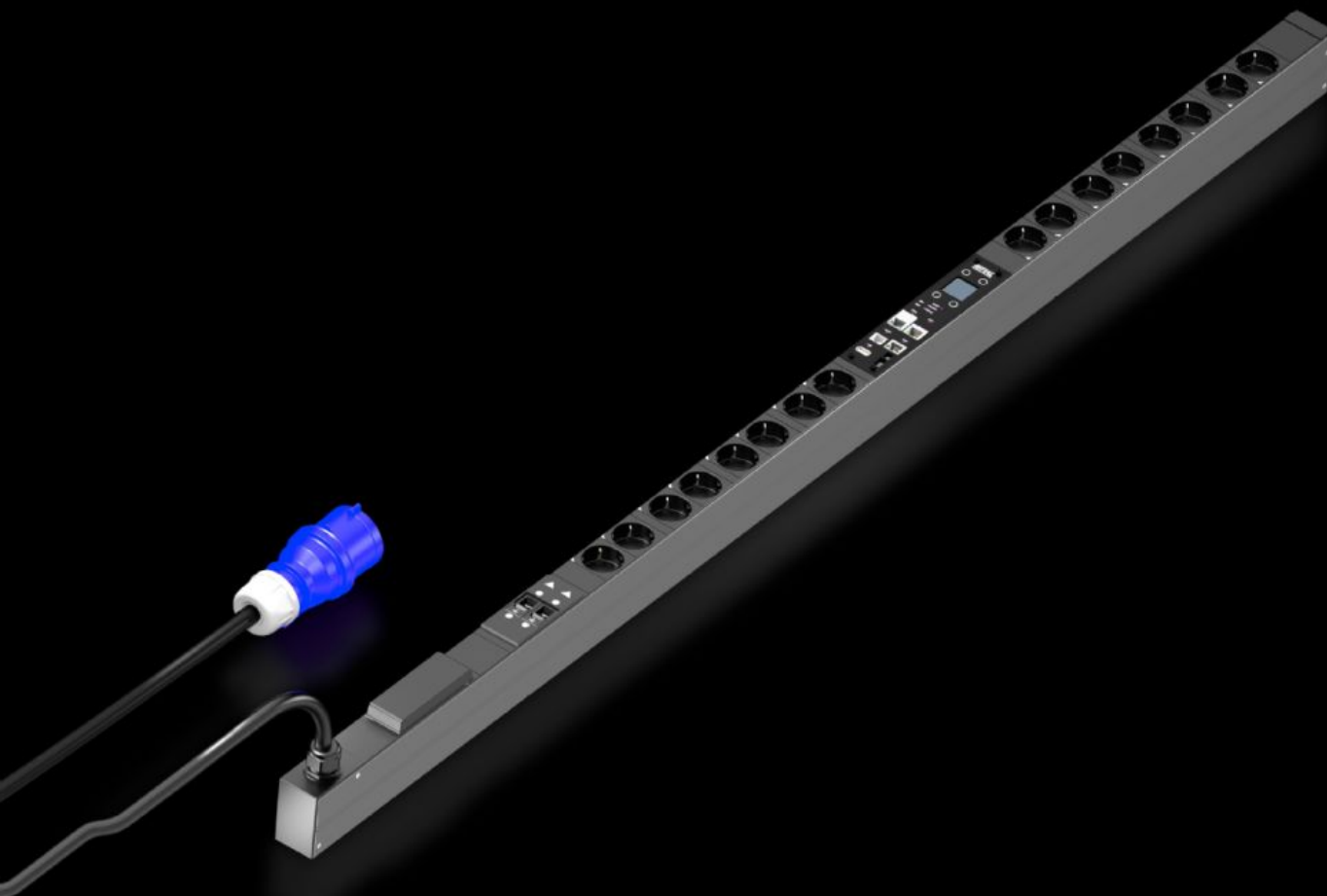


# Rittal – The System.

Faster – better – everywhere.



## DK 7979.314 PDU switched

Stat: 23.05.2026 (Kilde: [rittal.com/no-no](http://rittal.com/no-no))

ENCLOSURES

POWER DISTRIBUTION

CLIMATE CONTROL

IT INFRASTRUCTURE

SOFTWARE & SERVICES

FRIEDHELM LOH GROUP



# DK 7979.314 - PDU switched

High-End IT-rack strømfordeling: Intelligent PDU med målefunksjon per fase samt utgangspluggplasser som kan kobles separat.



## Funksjoner

Art.nr	DK 7979.314
Utførelse	PDU, svitsjet
Produktbeskrivelse	High End strømfordeling i kompakt design for IT-nettverks- og serverrack. Med koblingsfunksjon og energimåling ved innmatingen hhv. per fase.
Fordeler	<p>Ved vertikal montering er det mulig å sette på i Zero-U-Space i Rittal VX IT- eller TS IT-rack</p> <p>Fargemerking av faser og sikringsstrømkurser (L1=rosa, L2=svart, L3=hvit)</p> <p>Verktøyfritt monteringssett for VX IT</p> <p>PDU selvforsynt, ingen ekstern strømforsyning nødvendig</p> <p>Målenøyaktighet <math>\pm 1</math> % (kWh) iht. EN 62 053-21</p> <p>Programmerbar innkobling etter at strømmen er kommet tilbake (på/av/siste status)</p> <p>Programmerbar kobling (tid/programmerbar logikk)</p> <p>Integrert sanntidsur med batteribuffer (maks. 10 år, batteriet kan byttes)</p> <p>Integrert elektromagnetisk summer for lydalarm</p> <p>Innstillbare grenseverdier (advarsel/alarm) for spenning, strøm, ytelse</p> <p>Driftstimeteller totalt og syklisk, kan tilbakestilles</p>

# Funksjoner

---

Tekniske data	Display/Controller-enhet i PDU-kapslingen kan dreies 180° og skiftes ut Integrert, fullt redundant nettdel, mating fra alle faser Feiltolerant PDU strømforsyning redundant over alle faser Spenning V, strøm A, frekvens Hz Virkelig effekt, effektivt arbeid, lyseffekt, lysarbeid Effektfaktor (cosPhi) og fasevinkel N-leder strømmåling/skjev last avlesning Sikringsovervåking ved PDU-er med integrert sikring Overvåking av overspenningsvernet som kan fås som ekstrautstyr TFT-display 128x128 piksler (RGB) med bakgrunnsbelysning og energisparemodus å vise effektdata og PDU-grunnkonfigurasjon Posisjonssensorer for displayrotasjon og korrekt PDU-visning på nettsiden Lysdioder, flere farger (grønn/gul/rød), for signalisering av koblingsstatus og varsel-/alarm-grenseverdier per fase eller innmating Power LED for å vise spenningen Strømbesparende design, lavt egenforbruk
Materiale	Aluminiumsprofil, svart eloksert Pluggplasser: Plast
Leveringsomfang	Inkl. festemateriell
Opsjoner	Overspenningsvern type 3 med avledere som kan byttes under drift, med statusovervåking, kan integreres i PDU-kapslingen Differansestrømmåling (type B) per innmating/fase/sikring Overvåking av overspenningsvernet som kan fås som ekstrautstyr CMC III CAN-bus-sensorer for overvåking av omgivelsene kan kobles til, maks. 16 sensorer Andre kapslingsfarger er mulig Overspenningsvern type 3 med avledere som kan byttes under drift, med statusovervåking, kan integreres i PDU-kapslingen Differansestrømmåling (type B) per innmating/fase/sikring Overvåking av overspenningsvernet som kan fås som ekstrautstyr CMC III CAN-bus-sensorer for overvåking av omgivelsene kan kobles til, maks. 16 sensorer Andre kapslingsfarger er mulig

---

# Funksjoner

Measurement functions, description	Nødforsyning av PDU webserveren via PoE, sekvensiell utkobling av utgangene Koblingsfunksjon per utgang Unngå overbelastningstopper: Sekvensiell innkobling av utgangene etter at strømmen er kommet tilbake Mating av relé-koblingstilstandene også ved strømutfall Bistabilt relé: Lavt strømforbruk og høy brytereffekt også for høyere innkoblingsstrømmer opptil maks. 300 A Grupperinger: felles kobling av flere utganger Måling per fase hhv. innmating Effektstyrke CPU (ARM Cortex A8) Digital inngang (potensialfri kontakt) Ekstra alarmutgang/reléutgang (veksler)
Dimensjoner	Bredde: 44 mm Dybde: 70 mm Lengde: 1.495 mm
Antall stikkontakter og type	16 x Schuko (type F, CEE 7/3)
Stikkontakter	16 x Jordingsbolt
Måledriftsspenning	230 V (AC)
Merkestrøm (maks.)	32 A
Nytteeffekt	7,4 kW
Innmatinger	Faser per innmating: 1~
Lengde tilkoblingskabel	3 m
Tilkoblingsmåte (elektrisk)	CEE
Grensesnitt	USB 2.0 port (USB-A) for massekonfigurasjon, fastvareoppdatering og datalogging CAN-bus grensesnitt (RJ45) for maks. 16 omgivelsessensorer Seriegrensesnitt RS232 (RJ12) for LTE-enhet, Scripting, CLI Bruk av egne sertifikater/TLS 1.2 E-post ved alarm (SMTP) Brukeradministrering inkl. rettighetsstyring LDAP(S)/Radius/Active Directory tilkobling Syslog-server-tilkobling (maks. 2 servere) Fullt redundant Ethernet-grensesnitt 10/100/1000 Mbit/s

# Funksjoner

---

Number RJ45 ports for sensor units max	2
Retningslinjer	EMC-direktiv 2014/30/EF Lavspenningsdirektiv 2014/35/EU
Normer	EN 62368-1 EN 61000-3 EN 61000-4 EN 61000-6 EN 62053-21
Protokoller	Webserver (HTTP, HTTPS, SSL) SSH, Telnet, NTP TCP/IP v4 & v6, DHCP, DNS SNMP v1, v2c & v3, Modbus/TCP, OPC-UA MIB for tilkobling til 3. parts DCIM programvare FTP/SFTP (Update/Filetransfer)
Driftstemperaturområde	5 °C...50 °C
Luftfuktighet (ikke kondenserende)	10...95 %
Lagringstemperaturområde	-20 °C...70 °C
Passer for	Kapslingstype: VX IT skapramme: ≥ 1.800 mm Kapslingstype: VX IT 19"-profilskinner: ≥ 1.800 mm
Pakkeenhet	1 stk.
Tolltariffnummer	85366990
ETIM 9	EC002762
ETIM 8	EC002762
ECLASS 8.0	27142604
Produktbeskrivelse	DK PDU switched, kompakt basistrømfordeling inkludert energimåling per fase og utgangspluggplasser som kan kobles individuelt, med nettverksgrensesnitt og skjerm, BxLxD: 44x1495x70 mm, CEE 7/3: 16x Schuko

# Godkjenninger

# Godkjenninger

---

Godkjenninger

Cyber Security Certificate  
TÜV-testet sikkerhet

---

Forklaringer

Samsvarserklæring