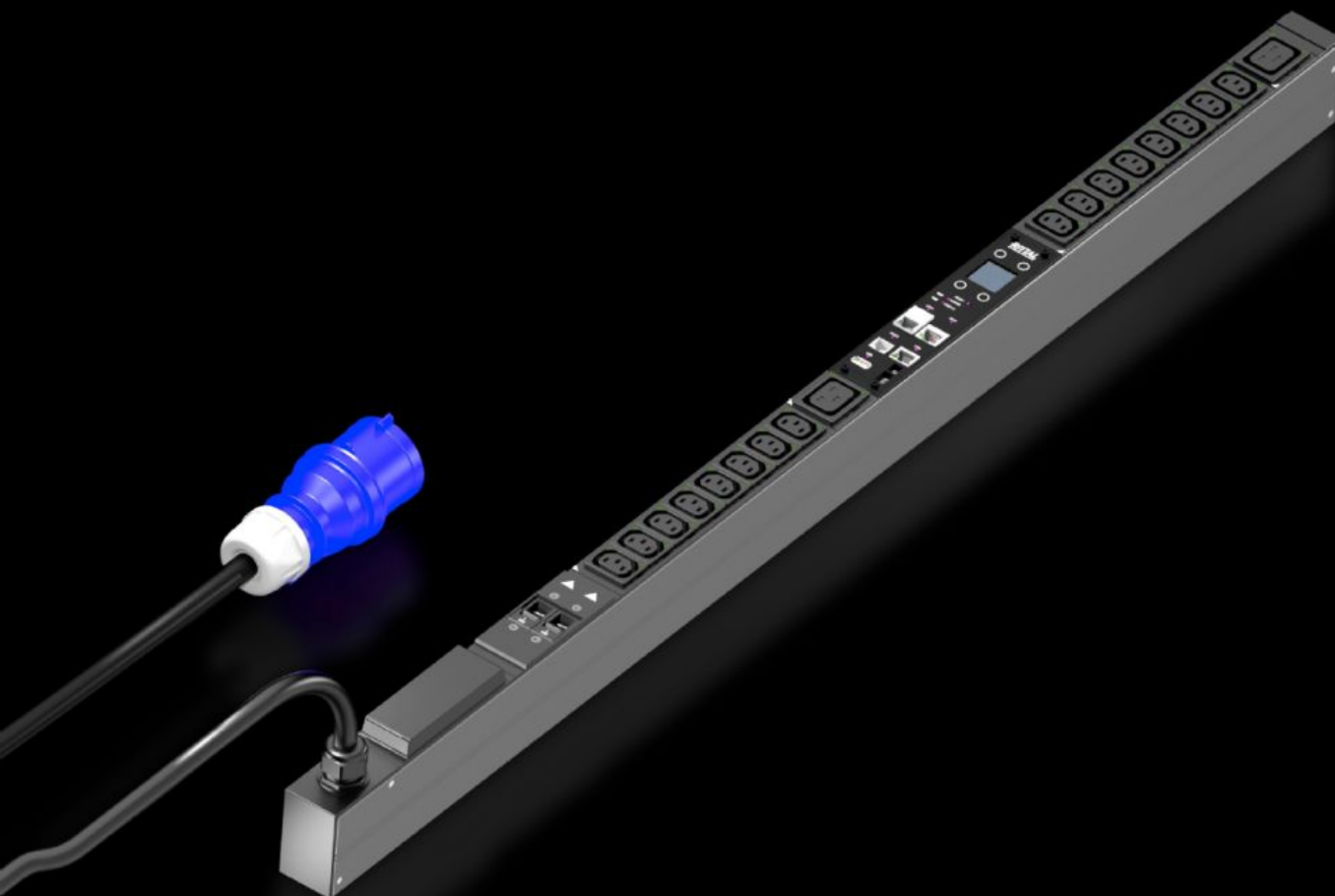


# Rittal – The System.

Faster – better – everywhere.



## DK 7979.512 PDU metered plus

Stat: 11.04.2026 (Kilde: [rittal.com/no-no](http://rittal.com/no-no))

ENCLOSURES

POWER DISTRIBUTION

CLIMATE CONTROL

IT INFRASTRUCTURE

SOFTWARE & SERVICES

FRIEDHELM LOH GROUP



# DK 7979.512 - PDU metered plus

High-End IT-rack strømfordeling: Intelligent PDU med energimåling per utgangsplass, dvs. effektbehov til de enkelte forbrukerne.



## Funksjoner

Art.nr	DK 7979.512
Produktbeskrivelse	High End strømfordeling i kompakt design for IT-nettverks- og serverrack. Med energimåling for hver enkelt utgang.
Fordeler	<p>Ved vertikal montering er det mulig å sette på i Zero-U-Space i Rittal VX IT- eller TS IT-rack</p> <p>Fargemerking av faser og sikringsstrømkurser (L1=rosa, L2=svart, L3=hvit)</p> <p>Verktøyfritt monteringssett for VX IT</p> <p>PDU selvforsynt, ingen ekstern strømforsyning nødvendig</p> <p>Målenøyaktighet <math>\pm 1</math> % (kWh) iht. EN 62 053-21</p> <p>Integrert sanntidsur med batteribuffer (maks. 10 år, batteriet kan byttes)</p> <p>Integrert elektromagnetisk summer for lydalarm</p> <p>Innstillbare grenseverdier (advarsel/alarm) for spenning, strøm, ytelse, kan stilles inn for hver utgang</p> <p>Strømbesparende design, lavt egenforbruk</p>

# Funksjoner

Tekniske data	<p>Display/Controller-enhet i PDU-kapslingen kan dreies 180° og skiftes ut</p> <p>Integrert, fullt redundant nettdel, mating fra alle faser</p> <p>Feiltolerant PDU strømforsyning redundant over alle faser</p> <p>Spenning V, strøm A, frekvens Hz</p> <p>Virkelig effekt, effektivt arbeid, lyseffekt, lysarbeid</p> <p>Effektfaktor (cosPhi) og fasevinkel</p> <p>N-leder strømmåling/skjev last avlesning</p> <p>Sikringsovervåking ved PDU-er med integrert sikring</p> <p>TFT-display 128x128 piksler (RGB) med bakgrunnsbelysning og energisparemodus å vise effektdata og PDU-grunnkonfigurasjon</p> <p>Posisjonssensorer for displayrotasjon og korrekt PDU-visning på nettsiden</p> <p>Lysdioder, flere farger (grønn/gul/rød) for signalisering av koblingstilstandene og grenseverdiene for hver enkelt utgang</p> <p>Power LED for å vise spenningen</p>
Materiale	<p>Aluminiumsprofil, svart eloksert</p> <p>Pluggplasser: Plast</p>
Leveringsomfang	<p>Inkl. festemateriell</p>
Opsjoner	<p>Overspenningsvern type 3 med avledere som kan byttes under drift, med statusovervåking, kan integreres i PDU-kapslingen</p> <p>Differansestrømmåling (type B) per innmating/fase/sikring</p> <p>Overvåking av overspenningsvernet som kan fås som ekstrautstyr</p> <p>CMC III CAN-bus-sensorer for overvåking av omgivelsene kan kobles til, maks. 16 sensorer</p> <p>Andre kapslingsfarger er mulig</p>
Measurement functions, description	<p>Måling per fase hhv. innmating</p> <p>Ekstra måling per utgang</p> <p>Effektstyrke CPU (ARM Cortex A8)</p> <p>Digital inngang (potensialfri kontakt)</p> <p>Ekstra alarmutgang/reléutgang (veksler)</p>
Dimensjoner	<p>Bredde: 44 mm</p> <p>Dybde: 70 mm</p> <p>Lengde: 1.095 mm</p>
Antall stikkontakter og type	<p>16 x C13 / 2 x C19</p>
Stikkontakter	<p>16 x C 13</p> <p>2 x C 19</p>

# Funksjoner

Måledriftsspenning	230 V (AC)
Merkestrøm (maks.)	32 A
Nytteeffekt	7,4 kW
Innmatinger	Antall: 1 Faser per innmating: 1~
Lengde tilkoblingskabel	3 m
Tilkoblingsmåte (elektrisk)	CEE
Grensesnitt	USB 2.0 port (USB-A) for massekonfigurasjon, fastvareoppdatering og datalogging CAN-bus grensesnitt (RJ45) for maks. 16 omgivelsessensorer Seriegrensesnitt RS232 (RJ12) for LTE-enhet, Scripting, CLI Bruk av egne sertifikater/TLS 1.2 E-post ved alarm (SMTP) Brukeradministrering inkl. rettighetsstyring LDAP(S)/Radius/Active Directory tilkobling Syslog-server-tilkobling (maks. 2 servere) Fullt redundant Ethernet-grensesnitt 10/100/1000 Mbit/s
Number RJ45 ports for sensor units max	2
Retningslinjer	EMC-direktiv 2014/30/EF Lavspenningsdirektiv 2014/35/EU
Normer	EN 62368-1 EN 61000-3 EN 61000-4 EN 61000-6 EN 62053-21
Protokoller	Webserver (HTTP, HTTPS, SSL) SSH, Telnet, NTP TCP/IP v4 & v6, DHCP, DNS SNMP v1, v2c & v3, Modbus/TCP, OPC-UA MIB for tilkobling til 3. parts DCIM programvare FTP/SFTP (Update/Filetransfer)
Driftstemperaturområde	5 °C...50 °C
Luftfuktighet (ikke kondenserende)	10...95 %
Lagringstemperaturområde	-20 °C...70 °C

## Funksjoner

Passer for	Kapslingstype: VX IT skapramme: $\geq 1.200$ mm Kapslingstype: VX IT 19"-profilskinner: $\geq 1.800$ mm
Pakkeenhet	1 stk.
Nettovekt	0,001 kg
Bruttovekt	0,001 kg
Tolltariffnummer	85366990
ETIM 9	EC002762
ETIM 8	EC002762
ECLASS 8.0	27142604
Produktbeskrivelse	DK PDU metered+, kompakt basistrømfordeling inkludert energimåling per utgang, med nettverksgrensesnitt og skjerm, B×L×D: 44x1095x70 mm, IEC 60 320: 16x C13, 2x C19

## Godkjenninger

Godkjenninger	TÜV
Forklaringer	Samsvarserklæring