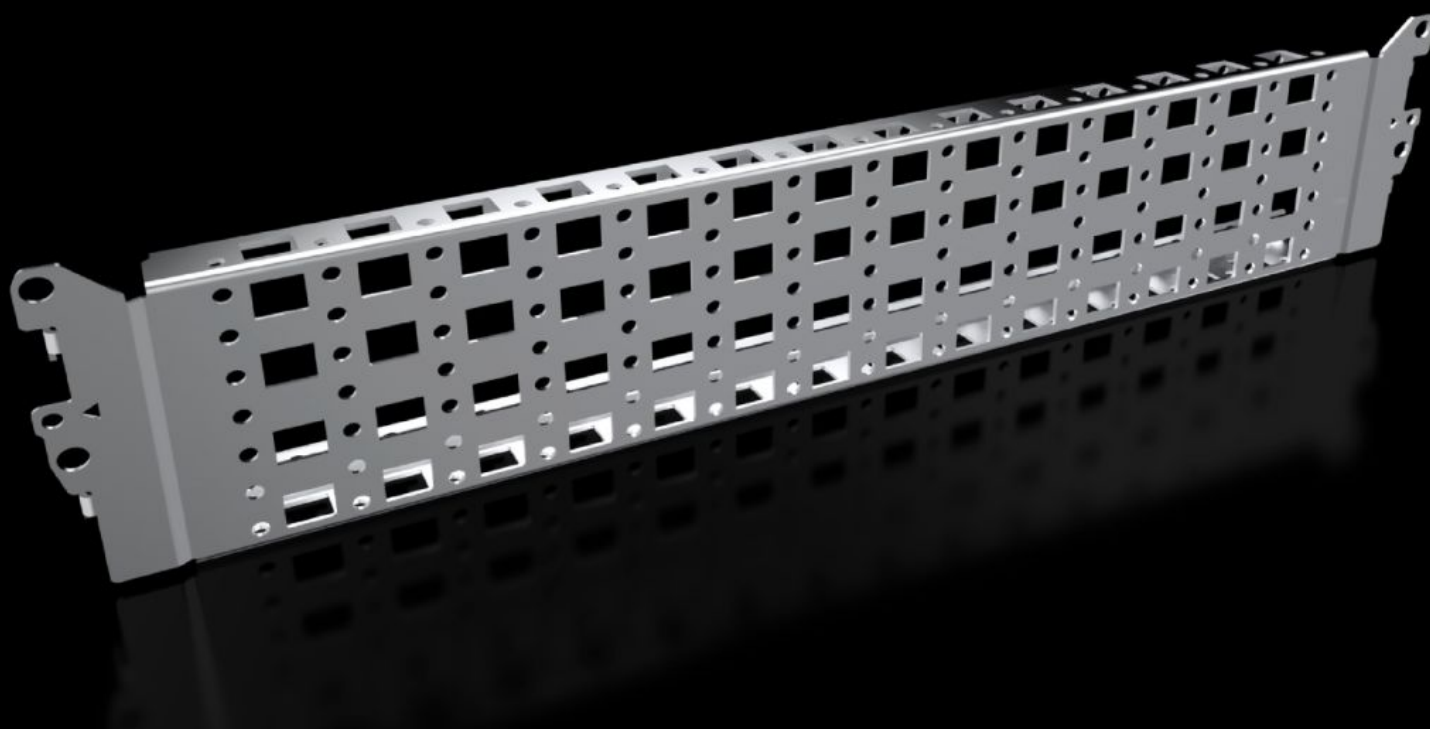


Rittal – The System.

Faster – better – everywhere.



VX 8100.731

Systemchassis 23 x 89 mm, rustfritt stål

Stat: 21.05.2026 (Kilde: rittal.com/no-no)

ENCLOSURES

POWER DISTRIBUTION

CLIMATE CONTROL

IT INFRASTRUCTURE

SOFTWARE & SERVICES

FRIEDHELM LOH GROUP



VX 8100.731 - Systemchassis 23 x 89 mm, rustfritt stål for VX, VX SE

For variabel og individuell innvendig utbygging av skaprammen på det innvendige montasjenivået.



Funksjoner

Art.nr	VX 8100.731
Produktbeskrivelse	For variabel og individuell innvendig utbygging av skaprammen på det innvendige montasjenivået.
Fordeler	Hektes enkelt inn i systemhullene og sikres Systemhull på alle fire sider Hull oppe og nede for burmuttere for feste av egne komponenter med metriske skruer
Materiale	Rustfritt stål 1.4301 (AISI 304)
Leveringsomfang	Inkl. festemateriell
Monteringsmuligheter	I VX på det innvendige montasjenivået på skappprofilen VX I VX SE på skappprofilen i kombinasjon med adapterskinne VX På tilsvarende systemchassis under hverandre
Passer for	Kapslingstype: VX VX SE Bredde/dybde: 500 mm
Pakkeenhet	2 stk.
Nettovekt	1,08 kg

Funksjoner

Bruttovekt	1,28 kg
PCF/VE (Cradle-to-Gate)	24,09
Tolltariffnummer	73269098
ETIM 9	EC002620
ECLASS 8.0	27189234
Produktbeskrivelse	VX systemchassis 23x89 mm, for B/D: 500 mm, rustfritt stål, 1.4301

Godkjenninger

Forklaringer	PCF-declaration
--------------	-----------------