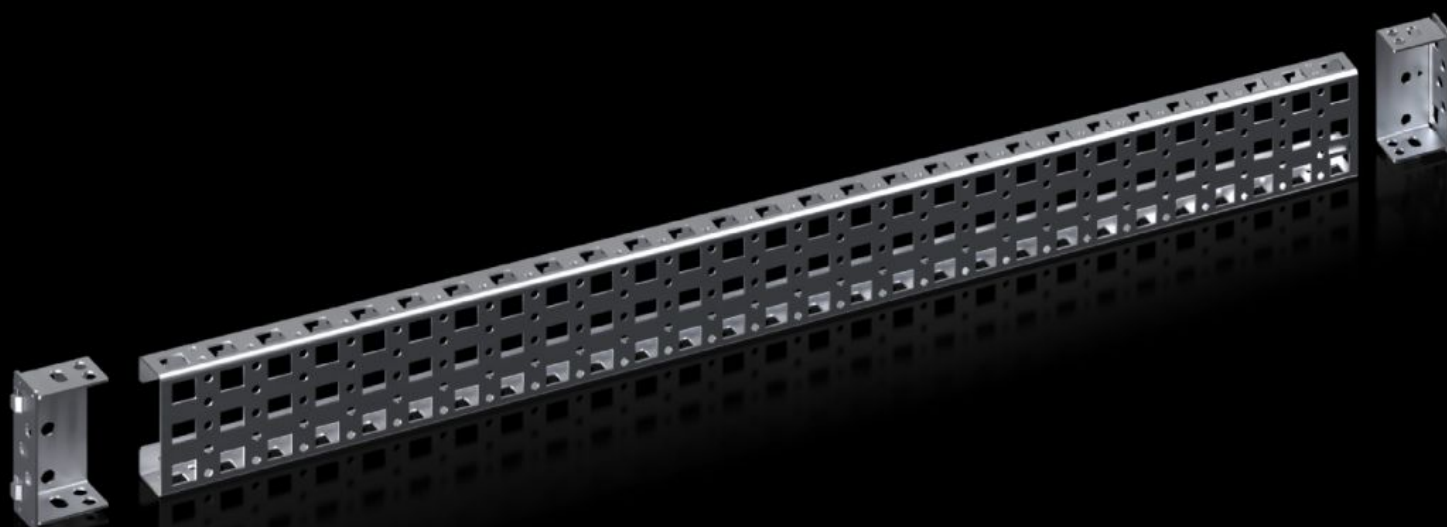


# Rittal – The System.

Faster – better – everywhere.



## VX 8100.743

# Montasjehassis 23 x 64 mm

Stat: 08.04.2026 (Kilde: [rittal.com/no-no](http://rittal.com/no-no))

ENCLOSURES

POWER DISTRIBUTION

CLIMATE CONTROL

IT INFRASTRUCTURE

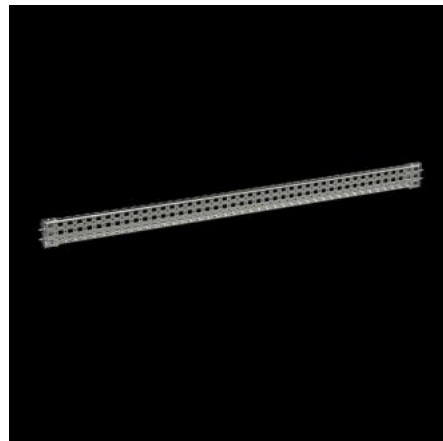
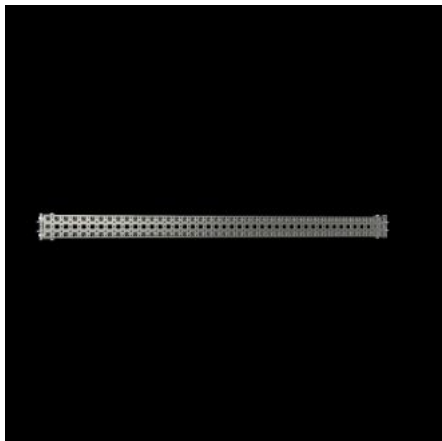
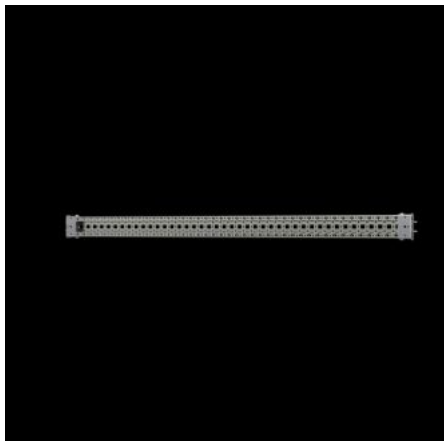
SOFTWARE & SERVICES

FRIEDHELM LOH GROUP



# VX 8100.743 - Montasjechassis 23 x 64 mm for VX, VX SE

For variabel og individuell innvendig utbygging av skaprammen på det innvendige montasjenivået.



## Funksjoner

Art.nr	VX 8100.743
Produktbeskrivelse	For variabel og individuell innvendig utbygging av skaprammen på det innvendige montasjenivået. Montasje i flukt med skaprammen. Takket være ekstra montasjeholdere kan den også brukes på allerede montert montasjeplate og forberedt for individuelle avkortinger.
Fordeler	Systemhull på alle fire sider Hull oppe og nede for burmuttere for feste av egne komponenter med metriske skruer
Materiale	Stålplate
Overflate	Forsinket
Leveringsomfang	2 montasjechassis 4 montasjeholdere Inkl. festemateriell
Monteringsmuligheter	I VX på det innvendige montasjenivået på skappprofilen VX I VX SE på vertikal skappprofil i kombinasjon med adapterskinne VX Mellom to chassis under hverandre på det indre montasjenivået

## Funksjoner

---

Passer for	Kapslingstype: VX VX SE Bredde/dybde: 800 mm
Pakkeenhet	2 stk.
Nettovekt	1,454 kg
Bruttovekt	1,92 kg
Tolltariffnummer	73269098
ETIM 9	EC002620
ECLASS 8.0	27189234
Produktbeskrivelse	VX Punched section, without mounting flange 23 x 64mm, for WD: 800 mm

## Godkjenninger

---

Forklaringer	PCF-declaration
--------------	-----------------