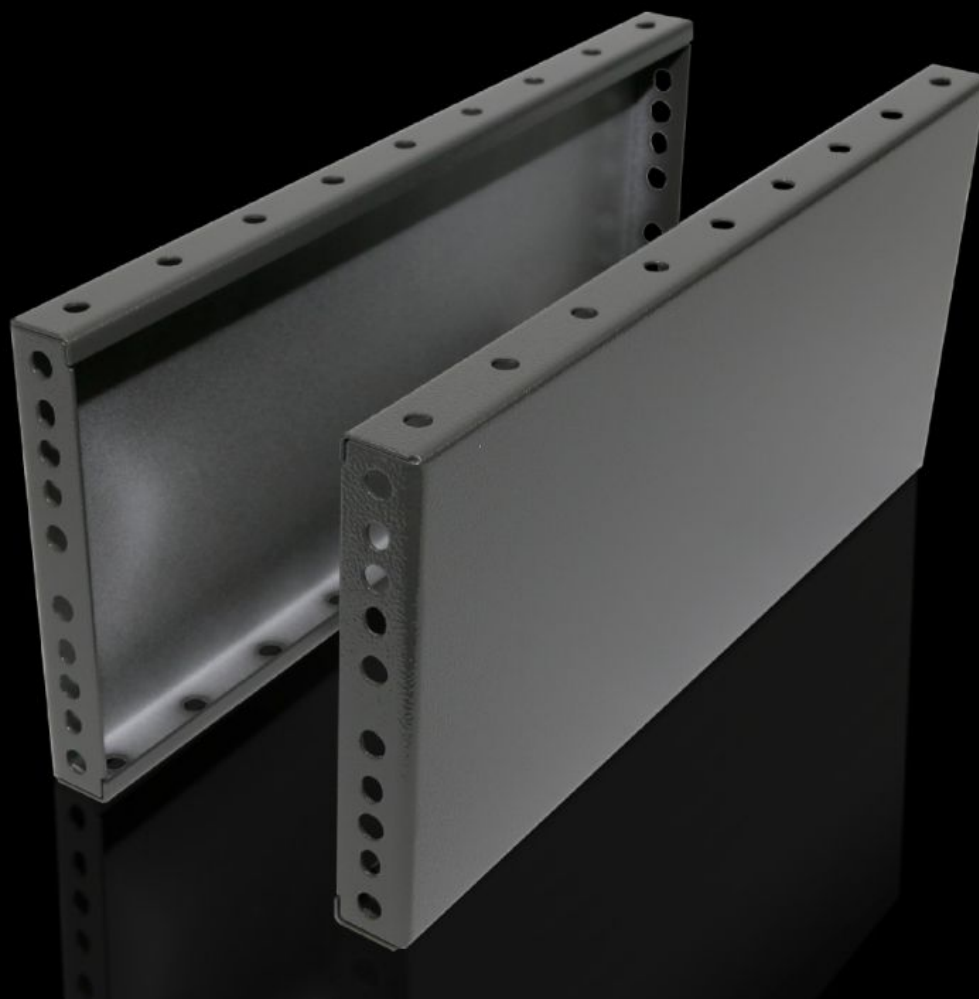


# Rittal – The System.

Faster – better – everywhere.



## TS 8602.060

# Sokkelpaneler, på siden, 200 mm

Stat: 22.05.2026 (Kilde: [rittal.com/no-no](http://rittal.com/no-no))

ENCLOSURES

POWER DISTRIBUTION

CLIMATE CONTROL

IT INFRASTRUCTURE

SOFTWARE & SERVICES

FRIEDHELM LOH GROUP



# TS 8602.060 - Sokkelpaneler, på siden, 200 mm for sokkelementer foran og bak

Monteres mellom sokkelementene. Ved 200 mm høyde kan også to sokkelpaneler à 100 mm monteres.

## Funksjoner

Art.nr	TS 8602.060
Produktbeskrivelse	Monteres mellom sokkelementene. Ved 200 mm høyde kan også to sokkelpaneler à 100 mm monteres.
Materiale	Stålplate
Overflate	Lakkert
Farge	RAL 7022
Leveringsomfang	2 sokkelpaneler Inkl. festemateriell
Montasjetips	For stabilisering av rekkemonterte sokkelementer kan sokkelpaneler monteres dreid 100 mm til 90° i side. Her trenger man sokkel-rekkemonteringsbraketter
Dimensjoner	Høyde: 200 mm
Passer for	Kapslingstype: TS: = 600 mm Kapslingstype: SE Kapslingstype: CM Kapslingstype: TP Kapslingstype: PC Kapslingstype: IW Kapslingstype: TS IT
Pakkeenhet	2 stk.
Nettovekt	3,186 kg
Bruttovekt	3,385 kg
Tolltariffnummer	94039910
ECLASS 8.0	27182003

# Funksjoner

---

Produktbeskrivelse

TS Sokkelpaneler, på siden, H: 200 mm, for B: 600 mm, RAL 7022, stålplate