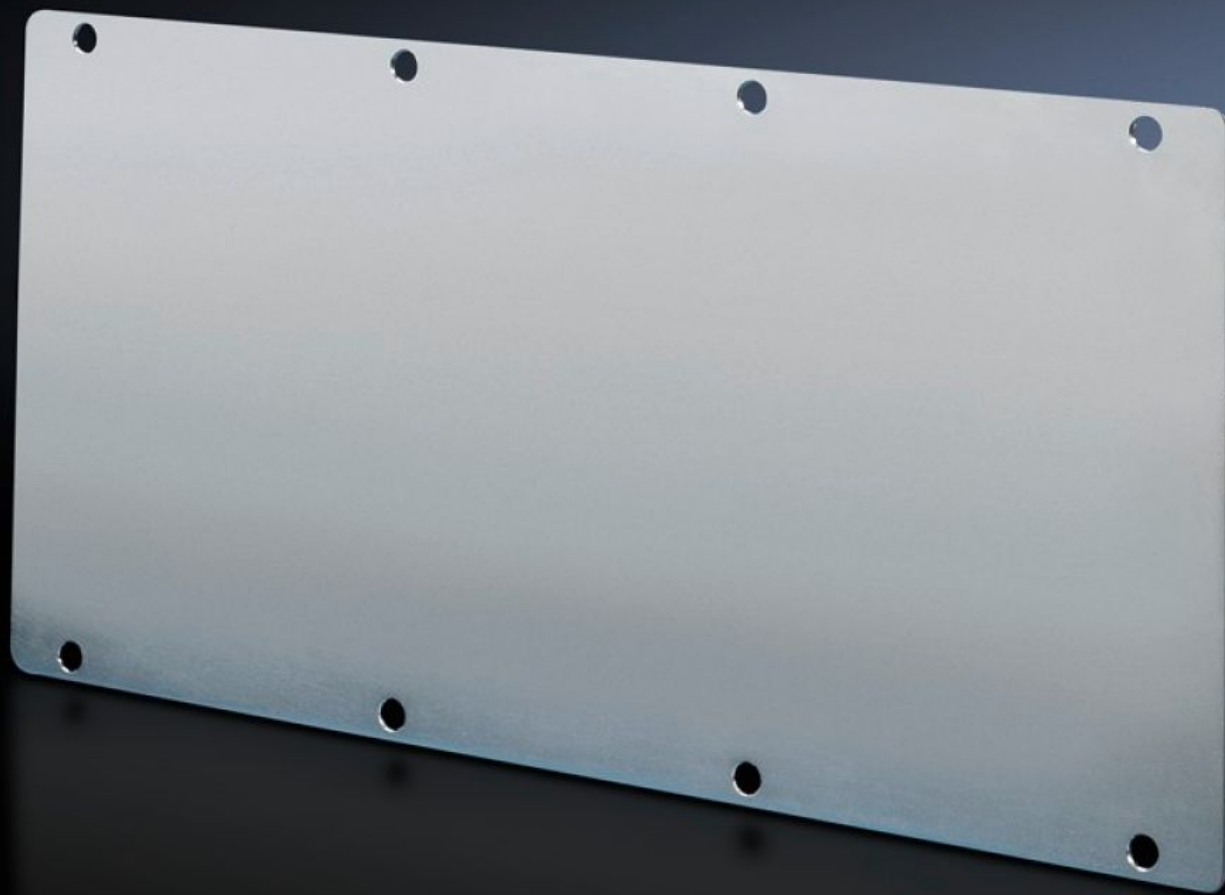


Rittal – The System.

Faster – better – everywhere.



TS 8609.160 Modulplater

Stat: 19.04.2026 (Kilde: rittal.com/no-no)

ENCLOSURES

POWER DISTRIBUTION

CLIMATE CONTROL

IT INFRASTRUCTURE

SOFTWARE & SERVICES

FRIEDHELM LOH GROUP



TS 8609.160 - Modulplater Tett

For tetting av ubenyttede utsparinger. Kan bearbeides enkeltvis for individuelle utsparinger.

Funksjoner

Art.nr	TS 8609.160
Utførelse	Tett
Produktbeskrivelse	For tetting av ubenyttede utsparinger. Kan bearbeides enkeltvis for individuelle utsparinger.
Materiale	Stålplate, 2,0 mm
Overflate	Forsinket
Leveringsomfang	Inkl. tetning
Passer for	Kapslingstype: VX TS
Pakkeenhet	1 stk.
Nettovekt	0,88 kg
Bruttovekt	0,936 kg
PCF/VE (Cradle-to-Gate)	3,7 kg CO2 eq (Cat B)
Merknad som gjelder PCF-klasse	Kategori B: PCF-verdi (Cradle-to-Gate) omtrentlig beregnet på grunnlag av produktets vekt og selvdeklart
Tolltariffnummer	83024200
ETIM 9	EC000211
ECLASS 8.0	27142421
Produktbeskrivelse	TS Modulplater, tett