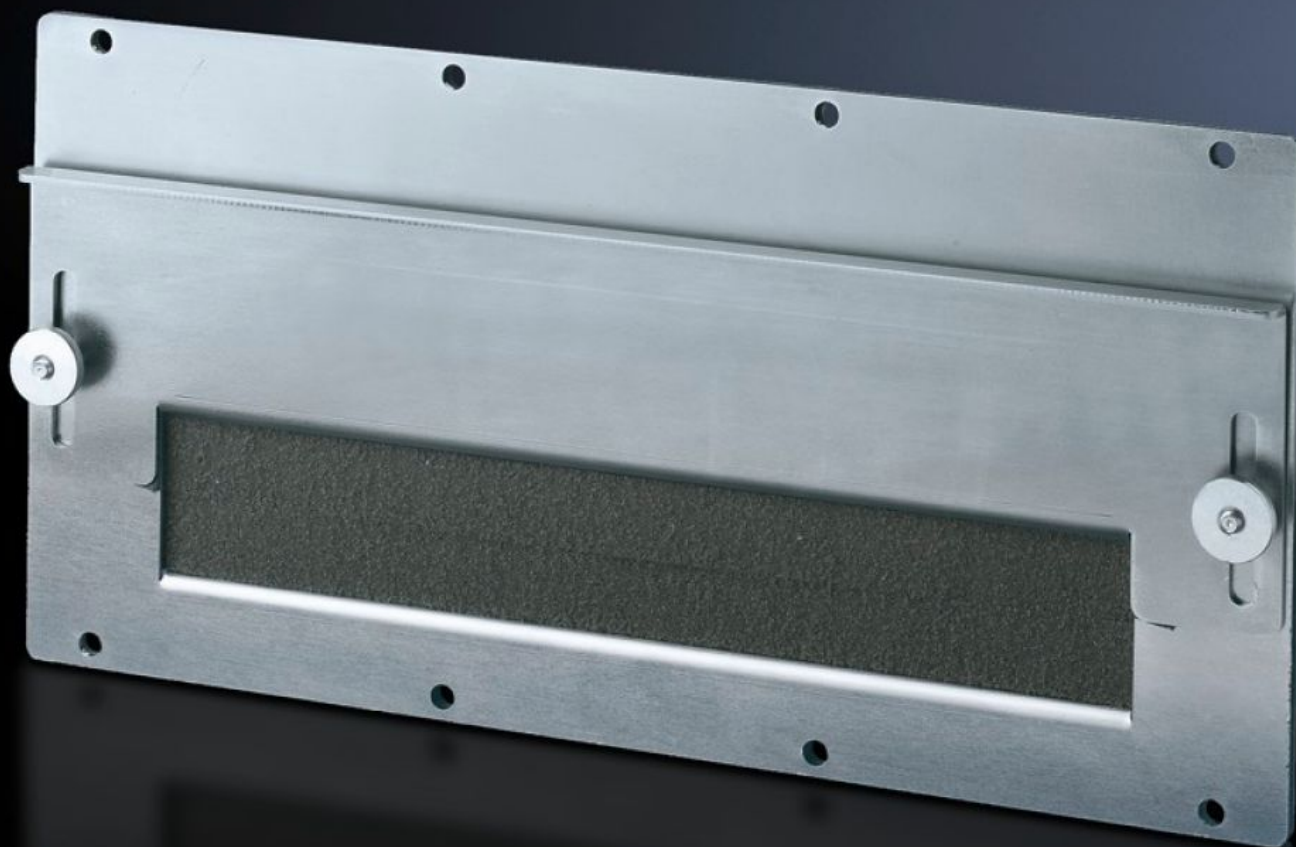


Rittal – The System.

Faster – better – everywhere.



SZ 8609.170 Modulplater

Stat: 23.05.2026 (Kilde: rittal.com/no-no)

ENCLOSURES

POWER DISTRIBUTION

CLIMATE CONTROL

IT INFRASTRUCTURE

SOFTWARE & SERVICES

FRIEDHELM LOH GROUP



SZ 8609.170 - Modulplater for kabelgjennomføring

For gjennomføring av ferdigmonterte kabler. Ved hjelp av justerbare vinkler med innsatt, elastisk klemprofil oppnås en tett og fast føring. Fastlåst vinkel, hullet, for kabeloppsamling.

Funksjoner

Art.nr	SZ 8609.170
Utførelse	for kabelgjennomføring
Produktbeskrivelse	For gjennomføring av ferdigmonterte kabler. Ved hjelp av justerbare vinkler med innsatt, elastisk klemprofil oppnås en tett og fast føring. Fastlåst vinkel, hullet, for kabeloppsamling.
Materiale	Stålplate, 2 mm
Overflate	Forsinket
Leveringsomfang	Inkl. pakning og festemateriell
Pakkeenhet	1 stk.
Nettvekt	0,9 kg
Bruttovekt	1,141 kg
PCF/VE (Cradle-to-Gate)	5,7 kg CO2 eq (Cat B)
Merknad som gjelder PCF-klasse	Kategori B: PCF-verdi (Cradle-to-Gate) omtrentlig beregnet på grunnlag av produktets vekt og selvdeklart
Tolltariffnummer	83024200
ETIM 9	EC000211
ECLASS 8.0	27142421
Produktbeskrivelse	TS Modulplater, for kabelgjennomføring