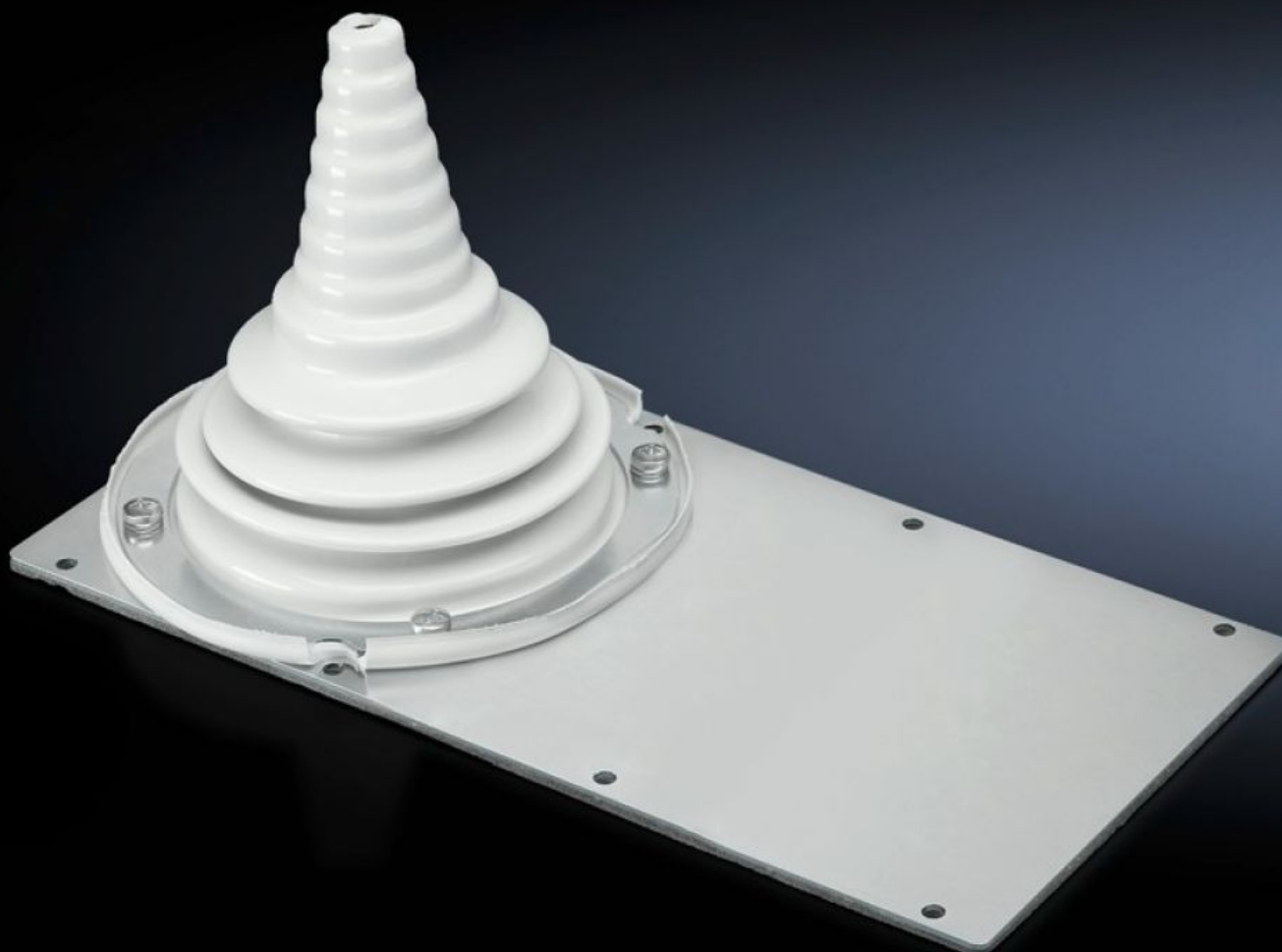


Rittal – The System.

Faster – better – everywhere.



SZ 8609.390 Modulplater

Stat: 23.05.2026 (Kilde: rittal.com/no-no)

ENCLOSURES

POWER DISTRIBUTION

CLIMATE CONTROL

IT INFRASTRUCTURE

SOFTWARE & SERVICES

FRIEDHELM LOH GROUP



SZ 8609.390 - Modulplater med kabelnipel

For kabler fra 10 til 65 mm. Den fleksible stussen tilpasser seg bøyradiusen til kabelen.

Funksjoner

Art.nr	SZ 8609.390
Utførelse	med kabelnipel
Produktbeskrivelse	For kabler fra 10 til 65 mm. Den fleksible stussen tilpasser seg bøyradiusen til kabelen.
Materiale	Stålplate, 2 mm
Overflate	Forsinket
Leveringsomfang	Inkl. pakning og festemateriell
Pakkeenhet	1 stk.
Nettovekt	1,139 kg
Bruttovekt	1,16 kg
PCF/VE (Cradle-to-Gate)	4,3 kg CO2 eq (Cat B)
Merknad som gjelder PCF-klasse	Kategori B: PCF-verdi (Cradle-to-Gate) omtrentlig beregnet på grunnlag av produktets vekt og selvdeklart
Tolltariffnummer	83024200
ETIM 9	EC000211
ECLASS 8.0	27142421
Produktbeskrivelse	TS Modulplater, med kabelnipel, for BD: 1800x400 mm