

# Rittal – The System.

Faster – better – everywhere.



## TS 8612.960

## DIN-skinne 65 x 42 mm

Stat: 26.05.2026 (Kilde: [rittal.com/no-no](http://rittal.com/no-no))

ENCLOSURES

POWER DISTRIBUTION

CLIMATE CONTROL

IT INFRASTRUCTURE

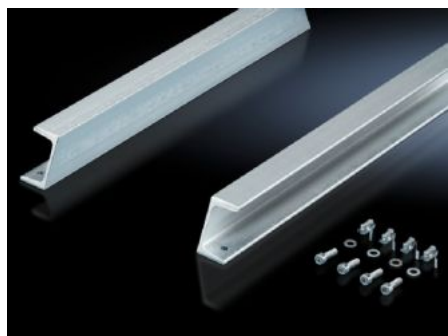
SOFTWARE & SERVICES

FRIEDHELM LOH GROUP



# TS 8612.960 - DIN-skinne 65 x 42 mm for VX, TS, VX SE

For tunge komponenter som f.eks. støtteisolatorer eller transformatorer.



## Funksjoner

Art.nr	TS 8612.960
Produktbeskrivelse	For tunge komponenter som f.eks. støtteisolatorer eller transformatorer.
Materiale	Stål
Overflate	Forsinket
Leveringsomfang	Inkl. festemateriell
Monteringsmuligheter	På det innerste montasjenivået på VX skapprofilen I VX SE på det innvendige montasjenivået på skapprofilen i kombinasjon med adapterskinne VX
Passer for	Kapslingstype: VX TS VX SE Bredde: = 600 mm
Pakkeenhet	2 stk.
Nettovekt	7,382 kg
Bruttovekt	7,77 kg
PCF/VE (Cradle-to-Gate)	28,54 kg CO2 eq (Cat B)
Merknad som gjelder PCF-klasse	Kategori B: PCF-verdi (Cradle-to-Gate) omtrentlig beregnet på grunnlag av produktets vekt og selvdeklart
Tolltariffnummer	73269098

# Funksjoner

---

ETIM 9	EC001285
ECLASS 8.0	27189234
Produktbeskrivelse	TS DIN-skiner 65 x 42 mm, for TS, SE, for B: 600 mm

---

# Godkjenninger

---

Forklaringer	PCF-declaration
--------------	-----------------

---