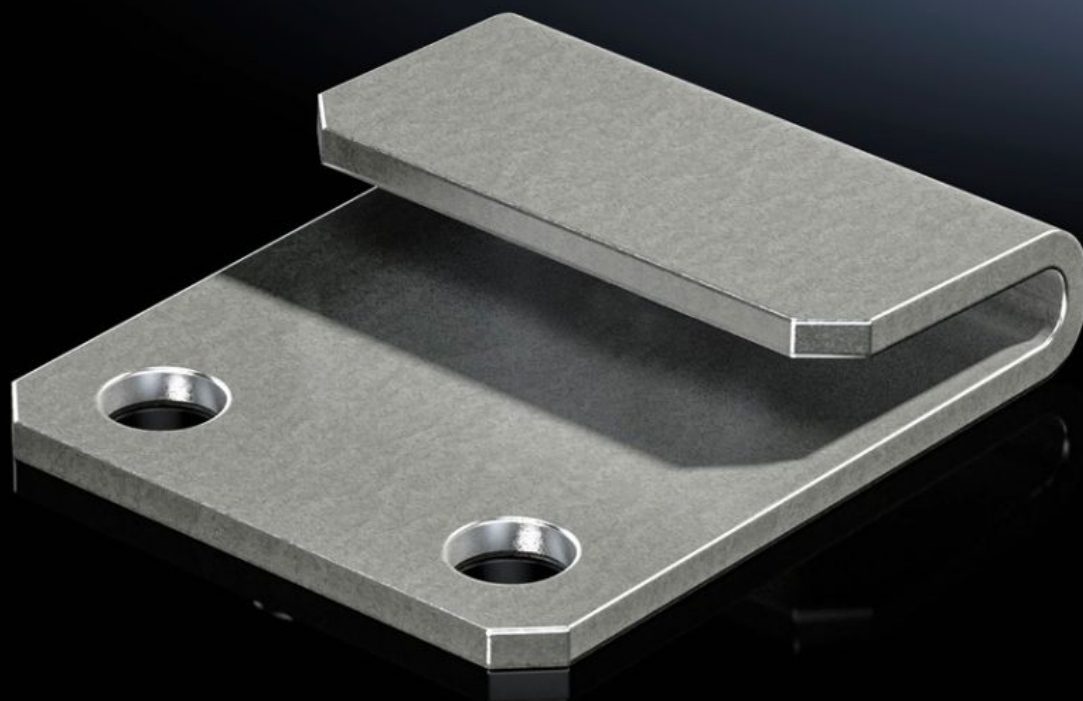


Rittal – The System.

Faster – better – everywhere.



VX 8617.352

Feste av montasjeplater

Stat: 22.05.2026 (Kilde: rittal.com/no-no)

ENCLOSURES

POWER DISTRIBUTION

CLIMATE CONTROL

IT INFRASTRUCTURE

SOFTWARE & SERVICES

FRIEDHELM LOH GROUP



VX 8617.352 - Feste av montasjeplater Type C, for VX

For ekstra feste og for å redusere mulige svingninger i montasjeplaten.



Funksjoner

Art.nr	VX 8617.352
Produktbeskrivelse	For ekstra feste og for å redusere mulige svingninger i montasjeplaten.
Fordeler	Enkel montering direkte på skaprammen
Virkemåte	Montasjeplaten kan plugges og strammes formtilpasset med montasjeplatefestet. Holder forsiden av montasjeplaten helt ledig for ubegrenset bruk Kan monteres bakfra med integrert montasjeplate og demontert bakvegg
Materiale	Stålplate
Overflate	Forsinket, kromatisert
Leveringsomfang	Inkl. festemateriell
Pakkeenhet	10 stk.
Nettovekt	0,5 kg
Bruttovekt	0,52 kg
PCF/VE (Cradle-to-Gate)	2,3 kg CO2 eq (Cat B)
Merknad som gjelder PCF-klasse	Kategori B: PCF-verdi (Cradle-to-Gate) omtrentlig beregnet på grunnlag av produktets vekt og selvdeklart
Tolltariffnummer	73269098
ETIM 9	EC002620

Funksjoner

ECLASS 8.0

27189261

Produktbeskrivelse

VX montasjeplatefeste, type C