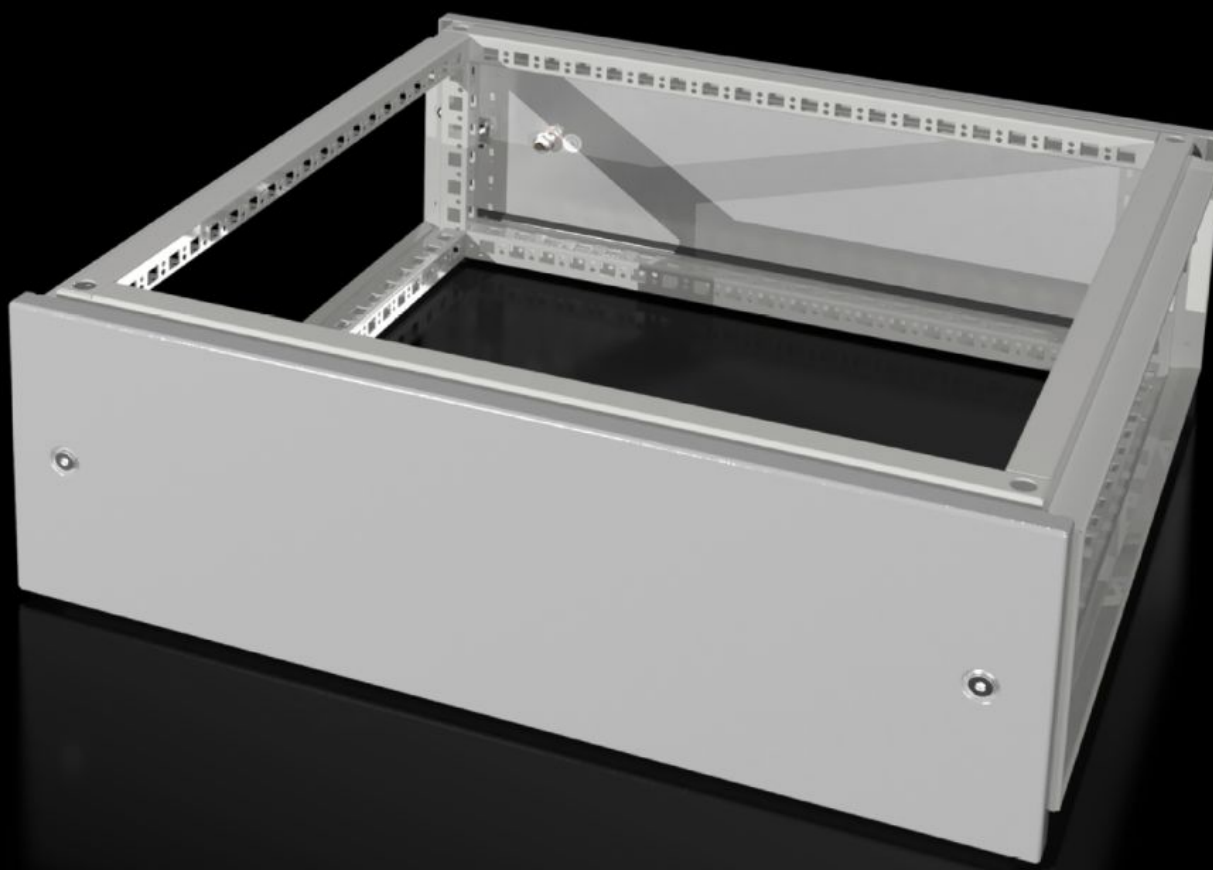


# Rittal – The System.

Faster – better – everywhere.



## VX 8618.500 Påbyggingsmodul

Stat: 11.06.2026 (Kilde: [rittal.com/no-no](http://rittal.com/no-no))

ENCLOSURES

POWER DISTRIBUTION

CLIMATE CONTROL

IT INFRASTRUCTURE

SOFTWARE & SERVICES

FRIEDHELM LOH GROUP



# VX 8618.500 - Påbyggingsmodul for VX

Som kabelrangeringsrom for kabelinnføring ovenfra eller for energifordeling med samleskinnesystemer via rekkemonterte skap. Standard takplate blir brukt som øvre avslutning.



## Funksjoner

Art.nr	VX 8618.500
Produktbeskrivelse	Som kabelrangeringsrom for kabelinnføring ovenfra eller for energifordeling med samleskinnesystemer via rekkemonterte skap. Standard takplate blir brukt som øvre avslutning.
Materiale	Stålplate, 1,5 mm
Overflate	Lakkert, strukturlakk
Farge	RAL 7035
Leveringsomfang	Rammemodul 2 paneler foran/bak 8 holdere med automatisk potensialutjevning Inkl. festemateriell
Dimensjoner	Høyde: 200 mm
Kapslingsgrad IP iht. IEC 60 529	IP 55
Typeklassifisering iht. UL 50E	Type 1 Type 12
Passer for	Kapslingstype: VX Bredde: = 600 mm Dybde: = 600 mm

## Funksjoner

---

Pakkeenhet	1 stk.
Nettovekt	10 kg
Bruttovekt	11,52 kg
Tolltariffnummer	94039910
ETIM 9	EC000744
ECLASS 8.0	27182405
Produktbeskrivelse	VX påbyggingsmodul, for BD: 600x600 mm

---

## Godkjenninger

---

Godkjenninger	UL + C-UL (listed) UL + C-UL - FTFA
---------------	--

---